

溶接で技・夢・未来をつなぐ!

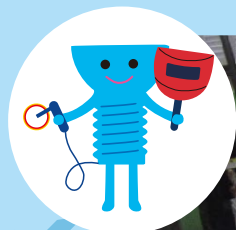
# U-30溶接科

訓練期間 **1年**

就業経験のない  
もしくは少ない **30歳未満の方**

**4月・10月** 2期入校

授業料等 **無料**



溶接見本実演風景例



作品例

## 修了生の声

全くの未経験から溶接を始めましたが、1年間の訓練でモノづくりの楽しさを知りました。先生方との距離も近く、質問しやすい環境なので幅広い分野の知識を習得できます。就職に関するサポートも手厚く、安心して就職を目指すことができると思います。(20代 女性)

U-30溶接科  
ホームページでも  
チェック!



**東京都立多摩職業能力開発センター**

電話：042-500-8700 所在地：昭島市東町3-6-33  
最寄駅：JR青梅線「西立川」駅 徒歩7分



ホームページ



X(旧Twitter)



# 科目案内

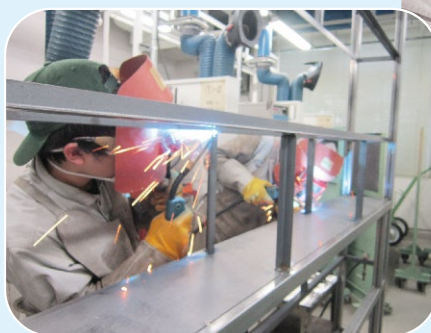
溶接実習では、基本的な溶接技法を習得し、ものづくりに必要な金属加工を幅広く学びます。「溶接に関する知識・技能」と「社会人としての就業基礎」を学びます。

|     | 1か月目              | 2か月目               | 3か月目    | 4か月目      | 5か月目   | 6か月目     | 7か月目          | 8か月目           | 9か月目   | 10か月目 | 11か月目        | 12か月目  |
|-----|-------------------|--------------------|---------|-----------|--------|----------|---------------|----------------|--------|-------|--------------|--------|
| 学科  | 基礎学科(溶接法・工作法・製図等) |                    |         |           |        |          |               | 学科振り返り         |        |       |              |        |
| 実技  |                   |                    |         |           | パソコン基礎 | JW-CAD製図 |               |                |        |       |              |        |
|     | 基本溶接実習            |                    |         | JIS検定受験対策 |        |          | 基本溶接実習        |                | 技能照査対策 |       | JIS溶接受験対策    | 応用溶接実習 |
|     | 工作基本実習            |                    | 熱切断基本実習 |           | 板金     |          | 生徒作品製作        |                |        |       | 製品製作作業・溶接専門級 |        |
| その他 | ガス溶接技能講習          | アーク溶接/自由研削といしの特別教育 |         |           |        |          | インターンシップ(5日間) | 産業用ロボット教示等特別教育 |        |       |              |        |

※その他、社会人マナー・企業見学・体育等を実施します(科目により異なります)。訓練の流れは、一例です。前後する場合があります。

## 取得できる資格

- 東京都技能士補(技能照査合格者)
- ガス溶接技能講習修了証  
※東京労働局長登録教習機関(登録番号 安第17号)
- アーク溶接特別教育修了証
- 産業用ロボット教示等業務特別教育修了証
- 自由研削といし特別教育修了証



製品製作作業例



溶接評価例

## 主な就職先

- 金属製品製造業
- 精密板金業
- 建築関連企業  
(構造物、建築金物)

就職率  
**100%**  
(R06実績)



TIG溶接実習例



生徒作品例

## 【授業料】

無料

## 【その他経費】

- 教科書代 約13,000円
- 作業着代 約16,000円

※その他、事故に備える訓練生災害保険や、交通費等の自己負担が生じる場合があります。