

ハロトシ!

多摩

27 科目



はじめよう
たまものづくり



現場力

修了後の活躍!

仲間と一緒に楽しめるイベントも盛りたくさん!

1日の生活

多摩職業能力開発センターの魅力

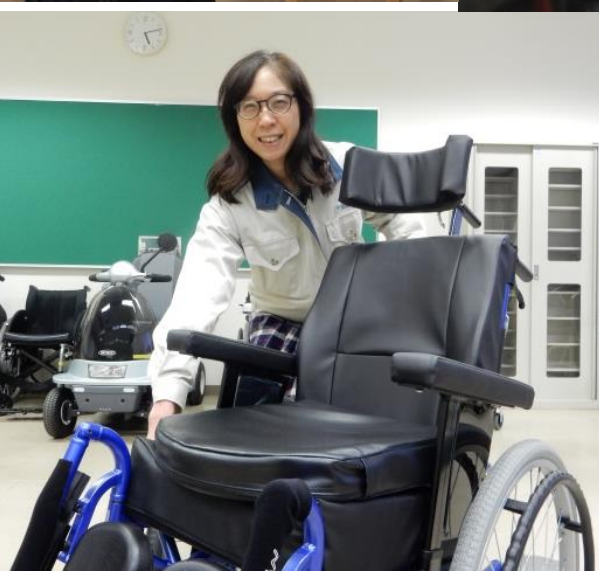
高校生からプロフェッショナルへ!

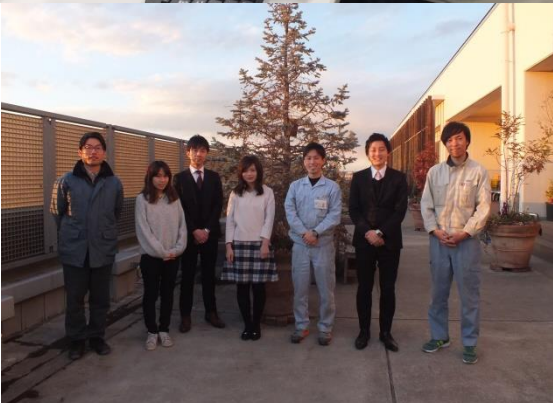
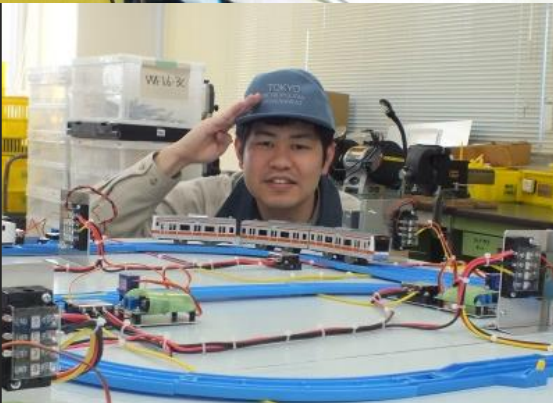
なりたいがきっと見つかる!

東京都立多摩職業能力開発センター
センター(西立川)・八王子校・府中校



**さあ！一緒にはじめよう！ハロトシ！
私たちスタッフも応援します！！**





★CONTENTS★

03 多摩職業能力開発センターの魅力

04 自分に合った仕事を探してみよう!

06 年間スケジュール(1年コースの場合)

07 多摩職業能力開発センターのイベント

08 ある1日の流れ(八王子校 自動車整備工学科)

09 修了生インタビュー

17 教えて! 職業能力開発センター

◆◇多摩職業能力開発センターの魅力◇◆

職業能力開発センターとは？



新たに職業に就かれる方、求職中の方を対象に、就職に向けて必要な知識・技能を習得していただくための訓練校です。

充実の設備・高度な技能

充実した機械・設備を用い、実力のある先生が、基礎から丁寧に指導します。

初心者・新規学卒者の方もご安心ください。

修了時に取得可能な資格も多数あります。

(科目の内容など詳しくは入校案内をご覧ください。)



自分に合った科目を探してみよう！

→4ページへGO！！

あなたの実力をカタチに！

・ものづくり競技会(12月)

都内全ての職業能力開発センター・校で実力を競い合う！

・生徒作品展(1月)@新宿駅西口広場

自分の作品を外部に発信！！



※詳細内容は科目により異なります。

手厚い就職支援

・センター独自の求人紹介

修了生就職実績多数

科目で学んだことが活かせる

就職先があります！

・就職アドバイザー常駐

就職関係の不安や疑問、相談に乗ります！

(就職先の選定、履歴書の書き方など)

若年者向け科目の

就職率 **98%**

※平成28年度実績

訓練以外にも
魅力がいっぱい！！



仲間との訓練校生活

共通の目的をもった同世代との訓練校ライフ♪
切磋琢磨しながら将来に向けての一步を踏み出して見ませんか？

校外体育、レクリエーションや技能祭など、仲間と一緒に楽しめるイベントも盛りだくさん☆

(イベントの様子は7ページ)

◆◇自分に合った仕事を探してみよう！◇◆

興味のある欄に○をつけてみよう！！
○の数であなたの職業タイプが分かるかも！？

車が好きだ			
料理が好き			
溶接をやってみたい			
建物の安全を守る仕事に興味がある			
ロケット部品を作りたい			
照明やコンセントの配線をやってみたい			
パソコンが好き			
食べるのが好きだ			
ロボットを作りたい			
絵をかくのが好き			
人と接するのが好き			
家を建ててみたい			
機械の仕組みに興味がある			
文系より理系だ			
ライフラインにたずさわりたい			
人を笑わせるのが好きだ			
パワーショベルを使ってみたい			
○の合計を書いてね →			
	A タイプ	B タイプ	C タイプ

どのタイプが多かったかな？
次のページで君に近い科目を見てみよう！



◆◇自分に合った仕事を探してみよう！◇◆

Cタイプ 工業分野

溶接

精密加工

メカトロニクス

組込みシステム技術

電気制御基礎養成

三次元CAD

自動車塗装

自動車整備工学

ジョブセレクト

介護サービス

Bタイプ 福祉分野

調理

福祉用具

君はどのタイプになった??

- 多摩職業能力開発センター
- 多摩職業能力開発センター八王子校
- 多摩職業能力開発センター府中校

この3つの訓練校にある科目だよ。



Aタイプ 建設分野

電気工事
電気設備システム
電気設備技術

ネットワーク施工

電気・通信工事

造園土木施工

建築設備

住宅リフォーム

セキュリティサービス

◆◇年間スケジュール(1年コースの場合)◇◆

4月

5月

6月

7月

8月

9月

10月

11月

12月

1月

2月

3月

職業訓練

◆ 入校式

◆ 社会人マナー講習

◆ イベント

◆ 校外体育・レクリエーション

◆ 職業講話

◆ 就職関係

◆ 防災訓練

◆ 安全標語コンクール

◆ 企業見学

訓練の様子



夏休み

◆ 企業見学

◆ 合同説明会

◆ 技能祭

◆ 防災訓練

◆ インターンシップ



冬休み

◆ 生徒作品展

◆ 技能照査※

◆ ものづくり競技会

◆ 修了式

ものづくり競技会

※技能照査とは...職業能力開発センターの修了試験を指します。

◆◇多摩職業能力開発センターのイベント◇◆

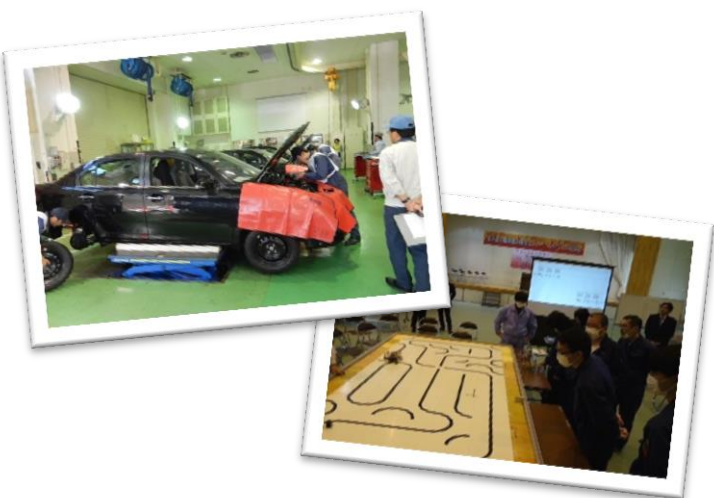
技能祭



校外体育・レクリエーション



ものづくり競技会



生徒作品展



合同就職面接会



インターンシップ



◆◇ある1日の流れ(八王子校 自動車整備工学科)◇◆



~9:00

登校



おはよう!

今日も一日
がんばるぞ!

9:05~

始業
(HR)

授業はチーム
ワークが大切!

9:05
~12:15

授業(学科or実技)



おいしい~!

12:15
~13:15

昼休み

お弁当屋さん
もくるよ!



学んだことは
すぐ実践!

13:15
~16:30

授業(学科or実技)



キレイに
して..

さよう
なら~

16:30~

掃除



16:45~

終業
(HR)

下校

明日も
がんばる
ぞ!



◆◇修了生インタビュー（塗装編）◇◆

ものづくりを
学ぶキメテはもちろん
多摩職業能力開発センター!

平成27年度 自動車塗装科修了生

高橋 祐心 さん

[光工業株式会社在職]

平成27年度 自動車塗装科修了生

滝本 拓也 さん

[光工業株式会社在職]

「塗装」を学ぶきっかけ

自動車が好きであること、特にデザイン塗装に興味があり、塗装の仕事に携わりたいと考えていました。そのため、就職する前に自動車板金塗装に関する基本知識や技能をしっかりと身に付ける必要があったんです。

今、コレを作っている！

大手電気メーカーの発電プラントや電車部品などの塗装作業をしています。入社して二年目ですが、小さなものから徐々に大きなものを任せられるようになり日々成長を感じています。

「職業訓練校」での思い出

自動車塗装科には、年齢や職歴など様々な人たちが在籍していますが、レクもあり、クラスメイトと楽しく過ごすことができました。また、先生が生徒と同じ目線で取り組んでくれた事にとっても感謝しています！日々の訓練指導や、就職相談、面接指導などの就職支援までも手厚く面倒をみていただけて嬉しかったですね。

職場に入ってみて・・・

経験が浅いため、先輩や同僚の方々に仕事をチェックしていただきながら一歩ずつ覚えていきます。塗装具合で美観や、機能にも影響を与えるため、仕事前に先輩と良く相談し、作業の注意点を共有することに心掛けています。失敗することもあります。多くの方々に気に掛けていただけてとても感謝しています！



ぜひ、職業訓練のルートを経由して入社してほしい。修了生は「やる気」がある。実際、雇ってみると「ガッツ」が感じられた。



光工業株式会社

西崎 慎二 取締役社長

所在地：八王子市石川町2968-3 設立：昭和25年5月
事業内容：筐体（きょうたい）を中心に大型から小型パーツまでの金属塗装を専門とする
従業員数：95名

「ものづくりのベースがあり、働くという意識が高いですね」

当社は1950年創業以来、金属表面処理（金属塗装）を主に事業展開しております。失敗の許されない分野だけに、高い技術力や長年蓄積されたノウハウが要求されます。

多摩職業能力開発センターの修了生は、技術のベースがあるだけでなく、働くという意識が高いため、意欲の差が顕著に表れています。二人には将来会社を引っ張るリーダーになることを期待して、企業としても育てる努力を惜しまない覚悟です。今後の二人のさらなる成長が楽しみです。

「これから訓練を受けようとしている方へ」

一年間は短いです。決して足踏みではありません。高校卒業後、ストレートに漠然と就職するより、職業訓練の一年間によって、次の20～30年が充実したものになるはず。一年間、仲間とライバル心を持って過ごすと思欲も高まります。将来に不安を持っている人は特に役に立つでしょう。ぜひ、職業訓練のルートを経由して入社していただきたいですね。一年遅れてもデメリットはありません。かえって有利になるはず。

「成績よりも、やる気」

やる気があって一生懸命まじめにやろうとすることが重要です。職人なので無口でも構いません。まずは言われたことをしっかりこなしていただきたいと思います。

指導員からのメッセージ

「塗装とは、仕上げることの面白さ」

塗装とは仕上げ工の一つであり、お客様と直接つながり「〇〇さんに頼んでよかった。見違えるようにきれいになった。」など、感謝されることが多く、やりがいを感じる職種です。未経験からのスタートこそ新たな発見があり面白いもの。その一歩を進めて、塗ってみよう！！



自動車塗装科 指導員

金子 学

◆◇修了生インタビュー（溶接編）◇◆

ものづくりを
学ぶ決めてはもちろん
多摩職業能力開発センター！

平成25年度 若年者就業支援科
（溶接コース）修了生

塚原 爽快 さん

[錦中央工業（株）在職]

平成28年度 若年者就業支援科
（溶接コース）修了生

小野田 将也 さん

[錦中央工業（株）在職]

平成25年度 若年者就業支援科
（溶接コース）修了生

白根 虹輝 さん

[錦中央工業（株）在職]

「職業能力開発センター」での思い出

座って授業を聞いているのも嫌いで、中学校にはほとんど行っていなかった自分でも、多摩職業能力開発センターでは、ものづくりの楽しさを学ぶことができ、1年間しっかりと通うことができました（笑）日々の訓練を通して、自分自身の成果が目に見えて上がっていることに、大きなやりがいを感じられたことが大きかったと思います。

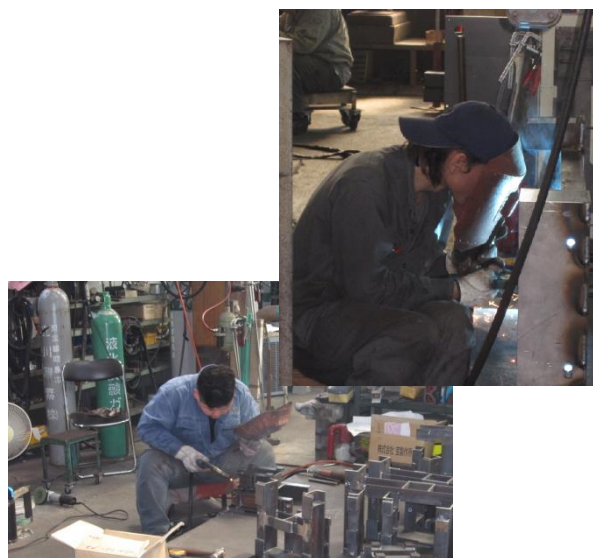
修了生としての一言…

多摩職業能力開発センターは、未経験者でも溶接の原理や使用工具など溶接の基礎を一から学べるだけでなく、様々な現場に立っている講師から直に指導を受けることができる点が大学などの他の教育機関と大きく違います。生の現場の声が聞けるのは、大きな強みだと思います。

ものづくりに興味がある人にはぜひ勧めたいですね！修了後には訓練を受講して絶対に良かったと思えるはず。出来るならばもう一度受講したいくらいです（笑）。

職場に入ってみて

作業の基本は訓練で学んだことと同じであっても、会社や職場での作業のやり方があるため、正直なところ入社当初は慣れるのに苦労しましたね（笑）。技術的に経験が浅いため、任される仕事はまだまだ多くはないですが、職場や業務に慣れるという部分では、何も身に付いていない状態で入社するよりも良かったと思います。多摩職業能力開発センターで1年間学んだ経験は間違いなく有利です！



**ものづくりは、時間がかかる。
でも、つくる「方法」や「コツ」
がわかると楽しい仕事。**



錦中央工業株式会社

松田 忠明 代表取締役

所在地：立川市富士見町7-27-17 設立：昭和38年10月
事業内容：機械製作、溶接全般、機械加工全般を専門とする
従業員数：14名

「就職しよう、仕事をしよう という気持ちは何より大事」

昨今の超高齢化社会や若者のものづくり離れが進んでいる現代社会にあって、若い人材の確保は大変貴重であるとともに、熱意のある社員に定着してもらえることが当社にとって重要であると考えています。そうした意味で、職業訓練は大切な機関であると思います。

どんなまわり道をしてきたとしても無駄なことは何ともありません。そこでの体験をプラスにして、就職しよう、仕事をしようという気持ちが一番大事なのではないでしょうか。そうした気持ちを持った人材を当社は求めています。

「まずは職業体験を」

若いうちに幅広く経験することは後の財産になります。やってみたいことがおぼろげな方は職業訓練を受講して仕事の系列を見極めて下さい。

「これから訓練を 受けようとしている方へ」

ものづくりには時間がかかります。しかし、ものをつくる方法やコツがわかるととても楽しい仕事です。

自信がない、失敗すると恥ずかしいと思う人がいますが、失敗しない人というのは何もしない人です。失敗は決して悪いことではありません。多摩職業能力開発センターで失敗する経験を積むことも大切です。失敗は未来への設備投資と同じで、失敗を繰り返させて人は育つものだと考えています。諦めずに自分の可能性を信じて、ぜひ飛び込んでみて下さい。

指導員からのメッセージ

「明るい未来を自らの手で！」

溶接は、様々な分野でものづくりに関わっている技術です。その溶接を用いて、今までこの世になかったものを作り出すことができます。1年間学ぶと、入校時には思いもなかった未来が見え始めているかも知れません。まず、やってみませんか？



若年就業支援科（溶接コース）指導員

蛭川 達規

◆◇修了生インタビュー(自動車整備編)◇◆

一生もののしごとと仲間を
みつけてくれた
多摩職業能力開発センター
八王子校！



平成29年度 自動車整備工学科修了生
野崎 康平さん
[日産プリンス西東京販売株式会社
在職]

なぜ「メカニック」を目指したのか

もともと車が好きで、漠然と将来は自動車整備士になりたいな、くらいで考えていたのですが、進路を真剣に考えたとき進路指導室に多摩職業能力開発センターのパンフレットが置いてあって自動車整備工学科の存在を知りました。

実際に見学させてもらったら、とにかく授業を受けている生徒さん達が楽しそうに授業を受けていたんですよ。自分はそれまで授業で楽しいなんて思ったことがなかったのでびっくりしましたね(笑)そして自動車整備の仕事をするには国家資格が必要であること、資格を取得するためには専門的な勉強が必要であることを知り、少ない人数で効果的な授業が受けられるところや就職率の高さ、そして何より授業料の安さ！に惹かれて入校を決めました。



「職業能力開発センター」での 思い出

自動車整備工学科は2年間通うので最初は長いな、と思って入校したのですが、本当にあっという間でしたね。途中、だらけてしまって先生に怒られた？のも良い思い出ですね。(笑)
入校最初、自分は人より少し車に詳しいつもりでいたのですが、全然授業の内容が分からなくて・・・とても不安に思いましたが周りの人達も同じだったようでなぜかほっとしました。みんな同じ目標を持ってここにきている仲間なんだな、と。授業は大変なこともありましたが、先生方が親身になって教えてもらったおかげで希望通りの会社に就職できましたし、何でも相談できる一生ものの仲間ができたことが嬉しかったですね。今でも仕事の休みが合えばみんなで仕事の悩みなんかを相談し合ってますね。

職場に入ってみて・・・

今は主に自社で販売したお客さまの車の点検などのアフターサービスを担当させてもらっています。新車販売がメインの店舗なので主に新車の点検や定期的におこなう法令点検などをやらせてもらっています。入社1年目で経験が浅いのでまだお客様と直接話をしたりすることは少ないのですが、お客様に自分が整備した内容を説明した時に「ありがとう」と言っていたときは本当に嬉しかったですね。



職業訓練校の修了生は 自分の目指すべきビジョン が明確だな、と感じますね。

所在地： 東京都品川区西五反田4-32-1
事業内容：日産車の販売・整備・部用品の販売
従業員数：約800名



「当社について」

当社は日産系の販売店として新車・中古車の販売はもちろん、定期点検や車検などのアフターサービスから自動車保険まで、さまざまな形でお客様のカーライフをサポートをする形で主に西東京地区のお客様からご愛顧をいただいております。お客さまから信頼頂ける企業であるために、特に従業員の人財育成は重要視しております。

活躍している修了生達の印象

当社では長きに渡り御校の生徒を定期的に採用し、多くの修了生が活躍していますが、多摩職業能力開発センターの修了生は、社会人としての基礎がしっかりしている印象がありますね。自分が今何をすべきなのか、これからどのように組織の中で成長していけば良いのか、といったビジョンが明確ですね。今後も長く当社で活躍してくれる優秀な人物を継続して育成していただきたいと願っています。

企業が求める人物とは

とにかく素直で向上心のある人ですね。はたらく、ということは、どのような形態の企業であろうと一つの組織として、全員で目標を共有し成果を出すことが求められるわけですが、そのような状況の中で、分からないことを素直に分からないと認識して、すぐ周囲の誰かに質問して問題を解決していくような人物は技術職だけでなく、全ての企業が求めているのではないのでしょうか。

そして何より純粋に車が好き！機械が好き！という人なら大歓迎ですね。

指導員からのメッセージ

「技術職で「プロ」を目指しましょう。」

世の中にはさまざまな職業がありますが、どんなに時代が変化しようとも専門的な技能や資格が必要な「技術職」はなくなることはありません。多摩職業能力開発センターには技術職を目指せる科目が多数あります。まずは見学して自分に合った科目を見つけ、身に付けた技術力を活かしてその道の「プロ」になりましょう。



◆◇修了生インタビュー（電気編）◇◆

電気のエキスパートを 目指すなら 多摩職業能力開発センター 府中校！



「府中校」に入校した きっかけ

前の仕事に就いていた時、将来を見据えて関連の資格を取得したいと思うようになり、調べてみたところ、多摩職業能力開発センター府中校の「電気設備技術科」を見つけました。第一種電気工事士、技能士補など就職のために役立つ資格を取得することができると知り、1年間府中校で学ぶことを決めました。

現在の私

現在は研修中で、これまでに複数の部署を経験しました。先輩の仕事を見ながら日々勉強しています。覚えることは多いですが、府中校で学んだ知識が役立っています。

「府中校」での思い出

先生方がとても話しやすかったので、授業で感じた疑問点や、就職について気軽に相談することができました。先日「技能祭」に遊びに行った時も暖かく迎えていただき、府中校での日々を懐かしく思いました。

授業では、工場や発電所の見学など、校外に出る機会も多く、今の会社への入社を希望するようになったのも、工場見学をした際に関心を持ったことがきっかけです。

職場では・・・

先輩が丁寧に仕事を教えてくださり、相談などもしやすい環境です。早く仕事を覚え、現場で活躍することができるように努力しているところです。安全対策はしっかりと行われていますが、危険物も取り扱っているため、気を抜かず頑張りしていきたいです。府中校で学んだ知識をベースにしながら多種多様な仕事を経験し、より技術を高めていきたいです。

府中校の修了生には 電気の基礎知識と 先を見通す力があります。



京浜計測株式会社

京浜計測株式会社

柴山 康之 代表取締役

佐藤 真二 取締役

所在地：港区西新橋1-16-4 設立：昭和54年4月
事業内容：工業計器、制御機器のメンテナンス、保守点検
従業員数：23名

「当社について」

当社は1979年プラント設備の計装機器メンテナンス業として創業以来、お客様から信頼、安心、満足いただけるよう日々努力をしています。

当社では能力向上のための教育として、2人1組で作業を行い、先輩から各仕事の内容を指導してもらう方式を採用しています。新入社員の配属は、3ヶ月の研修で複数の部署を経験した後決定します。電気工事、計装工事及び計器調整の仕事を経験して幅広い知識や技術を身に付けてもらっています。

「求める人材と

府中校修了生への印象」

求める人材は、①元気で明るくチャレンジ精神の旺盛な若者②相手の立場になって考えることのできる人③サービスエンジニアになって技術を身に付けたい人です。

福山さんは覚えることが多く大変な中、真面目かつ熱心に取り組んでいる印象です。府中校で学んだ電気や計装に関する基礎的な知識があることはもちろん、先を見通した行動ができる人なので、これから先の活躍が楽しみです。最終的には、職人としての仕事だけでなく、元請けとして人をまとめられるような人材に成長してほしいと思っています。

指導員からのメッセージ

「電気のことがわからず不安な方でも大丈夫。」

在校中は、作業が早く率先して他の生徒に教えている印象でした。これからも色々経験積み、周りから頼られる存在になってほしいです。府中校では、仕事に活かすことができる電気設備の基礎を1年間かけてしっかりと学ぶことができますので、電気に興味がある人はもちろん、興味はあるけどよくわからず不安という人にもおすすめです。



電気設備技術科 指導員

福山 知主

◆◇教えて！職業能力開発センター◇◆

職業能力開発センター Q&Aコーナー

みんなの聞きたいことに
答えるよ♪



多摩職業能力開発センター
イメージキャラクター
たまねじくん

Q.応募資格を教えてください。

A.一部の科目で年齢や学歴に制限がありますが、基本的に就職を目指す方であればなたでもチャレンジできます。

また、その科目についての学習歴も問いません。**初心者大歓迎です。**

Q.多摩地域以外に職業訓練校はありますか？

A.**あります。**

都内では多摩地域を含めて**13校、100科目以上の訓練を行っています。**

きっと皆さんの興味がある仕事があります。ぜひ入校案内パンフレットをご覧ください！

Q.どんな資格が取れますか？

A.多くの科目では電気工事士や技能士補など、修了後の仕事に必要な色々な資格を取ることができます。これらは、**授業の中で勉強や練習を行っていきます。**

Q.試験はありますか？

A.**一般入校選考**と**推薦入校選考**があります。

・一般入校選考…学科試験と面接

・推薦入校選考…学校からの調査書等、作文、および面接で合否を決定します。学科試験はありません。高等学校等を卒業見込みの方が対象で、原則、訓練期間1～2年の普通課程のみ実施します。

面接では、就職の意欲があるか、それが希望科目とつながっているかなどが聞かれます。

Q.高校在学中ですが、応募できますか？

A.**はい、応募できます。**

また、科目により、新たに高校等を卒業する方に向け、推薦入校選考を実施しています。

推薦入校選考は、一般入校選考よりも早く進路を決めることができます。

◆◇教えて！職業能力開発センター◇◆

Q.自分に合う科目を探したいのですが…。

A.4・5ページの適職診断で、興味のあるコースを探してみましょう！

また、2か月間で興味のある職種を探し、他の訓練を続けて受講できるジョブセレクト科もあります。

Q.夏休み、冬休みはありますか？

A.夏に2週間、冬に1週間のお休みがあります。

2年科目はこれに加えて1週間の春休みがあります。

Q.訓練期間はどのくらいですか？

A.2年、1年、6か月、4か月、2か月の科目があります。

科目内容ともあわせて、自分で選んで勉強できます。

Q.授業料はどのくらいですか？

A.訓練期間1～2年のコースは年額118,800円です。(若年者就業支援科は無料です。)

それ以外の6か月、4か月、2か月のコースは無料です。

Q.男性が多いイメージがあります。女性の生徒はいますか？

A.在籍しています。

実際に多くの女性が訓練を修了し、学んだ技能と知識を活かして活躍しています。

Q.どんなところに就職できますか？

A.多くの方が、勉強したことを活かせる会社に就職しています。

訓練の中では、仕事に役立つことをしっかりと勉強します。

科目を決める前に、まず興味のある仕事を探してみましょう。

Q.授業は何時から何時までですか？

A.平日の朝9時5分から夕方4時45分まで授業をします。

勉強をしたり、実習で体を動かしたりしながら、メリハリをつけて学びます。

見つかる。つながる。未来の自分。



校名	電話	所在地	最寄駅
多摩職業能力開発センター (西立川)	042(500)8700	〒196-0033 昭島市東町3-6-33	JR青梅線 西立川駅 歩7分
多摩職業能力開発センター 八王子校	042(622)8201	〒193-0931 八王子市台町1-11-1	JR中央線 八王子駅 歩18分 京王線 山田駅 歩15分 JR中央線八王子駅南口からバス 法政大学行・上大船行・東京家政学院行・西八王子駅南口行 実践高校または富士森公園下車 各歩5分
多摩職業能力開発センター 府中校	042(367)8201	〒183-0026 府中市南町4-37-2	京王線 中河原駅 歩10分 京王線府中駅から府中市コミュニティバス「ちゅうバス」 南町・四谷循環 よつや苑西ルート 南町交番東下車



まずは、 で検索！
<http://www.hataraku.metro.tokyo.jp/vsdc/tama/>

