

# 都立多摩職業能力開発センター NEWS LETTER



- 第1面 受託生訓練奨励金制度のお知らせ  
求人説明会&施設見学会 開催報告  
第2面 企業の社員研修を支援します！ (現場訓練支援事業のご案内)

## 「受託生訓練奨励金 制度のお知らせ」

新入社員等が基礎的な技能を習得するための訓練(受託生訓練)を行っています。受託生を出した中小企業の皆様に**奨励金を支給**しものづくり人材等の育成を推進しています。



1人 1か月あたり  
奨励金10万円支給

詳しくはこちら！



東京都  
都立職業能力開発センター受託生訓練

### こんな課題を抱えてはいませんか？

- 新入社員に基礎的な技能を体系的に身に付けさせたい
- 従業員に新しい分野の技能を習得させたい
- 社内に教えられる人がいない
- 忙しくて、人材育成まで手が回らない

都立職業能力開発センターは、**新入社員等が基礎的な技能を習得するための訓練(受託生訓練)**を実施しています

指導者・カリキュラム・機材完備！実務に直結！  
無料科目多数！

8分野104科目の多様なコースから選択	実技訓練が豊富	6か月以下の訓練は、受講料無料	中小企業には、奨励金を支給 詳細は裏面へ
---------------------	---------	-----------------	-------------------------

#### 受託生訓練の概要

対象科目	都立職業能力開発センターが行う求職者向け職業訓練の全科目 ※企業向けの優先枠があります。 ※一部対象外の科目があります。
訓練期間	3か月～2年間
募集開始日	求職者向け職業訓練の募集開始日と同じ
申込・問合せ先	訓練を実施するセンター・校

詳細は、「TOKYOはたらくネット」をご覧ください。  
<https://www.hataraku.metro.tokyo.lg.jp/jnzai/kusei/zyutakusei/>

発行：東京都産業労働局雇用就業部  
能力開発課公共訓練担当 ☎03-5320-4716

## 求人説明会 & 施設見学会 開催報告

共催： 多摩信用金庫

多摩信用金庫様と共催で、9月19日(木)午後、人材不足や社員のスキルアップ等についてお困りの事業者様を対象に、以下の3部構成で開催しました。

【第1部】求人票の出し方・書き方のコツなど、ここでしか聞けない人材確保のポイントやセンターの活用方法等

【第2部】普段は見ることができないセンターの施設や授業を、リアルで御見学、求人についてのイメージを深める

【第3部】「求人」や「社員研修」、「自社課題」等について、都からの支援を希望する企業様向けに、当センター専門職員と名刺・情報交換会

当日は、37企業・45名の様々な業種の社長様や人事担当者様にご参加をいただきました。東京都の支援を希望される企業様については、今後、人材アドバイザー等の職員が御訪問させて頂き、引き続き支援させて頂く予定です。

なお、次回は1月に開催を計画しています。



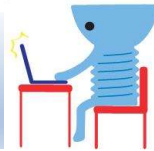
求人説明会



施設見学会



# 企業の社員研修を支援します！ (現場訓練支援事業)



企業のニーズに応じたオリジナル研修を社内で実施できるよう、研修内容のご提案を行うと共に、講師のマッチングなど、研修実施に向けてのトータルコーディネートを行い、ご支援します。



内容も日時も

企業のニーズに応じたオリジナル

会社で開催するから

社員様が参加しやすい

(研修) 1時間3,500円

(研修計画打合せ) 3,300円

低コスト

## ●実施例●

「職場の活性化につながる  
コミュニケーションUP研修」

受講人数) 10名

研修日程) 1回 4時間(半日)

企業費用) 17,300円

～内訳～ 研修計画打合せ

3,300円

研修実施

4時間×3,500円

## ●研修実施までの流れ●

### 1 相談・申し込み

まずは、当センターにご連絡ください。担当職員が直接貴社へご訪問させて頂き、直接ニーズをお伺いいたします。

### 2 講師のマッチング

企業要望に応じて、各分野の専門の講師をコーディネートします。

### 3 研修内容の計画

企業様と詳細お打ち合わせを行い研修カリキュラムを計画します。

### 4 訓練の実施

講師が企業にお伺いし、研修を実施します。

### 5 支払い

研修終了後、企業と東京都が、講師に費用を直接支払います。

★たまねじくんは、「多摩」とものづくりの「ネジ」からなる、多摩職業能力開発センターのイメージキャラクター♥「ネジ」だけに、「技能と人」、「人と仕事」をガッチリとつなぎます！。★たまねじくんは商標登録しています。

**対象** 都内の中小企業、中小企業団体等

**実施人数** 1名から実施可能

**実施場所** 各社(原則都内)

**研修時間** 同一年度内延べ40時間  
(年度内40時間内で、様々な研修にご活用できます)

**研修内容** 企業のニーズに応じたオリジナル内容

**講師** 「指導支援者」として東京都に登録した各分野の専門講師  
(内容に応じて専門講師を紹介)

**費用** 上記金額は、企業負担額です。  
同額を東京都が負担し、担当講師に支払います。

詳しくはこちら



## お問い合わせ先

※本誌内容については、センター(西立川)まで

○都立多摩職業能力開発センター(西立川)  
042-500-8700(代)

たましょくぎょう

検索



○都立多摩職業能力開発センター八王子校  
042-622-8201(代)

八王子校

検索



○都立多摩職業能力開発センター府中校  
042-367-8201(代)

府中校

検索



## イメージキャラクター



都立多摩職業能力開発センター  
人材育成課 人材育成推進担当  
電話 042-500-8700(代)