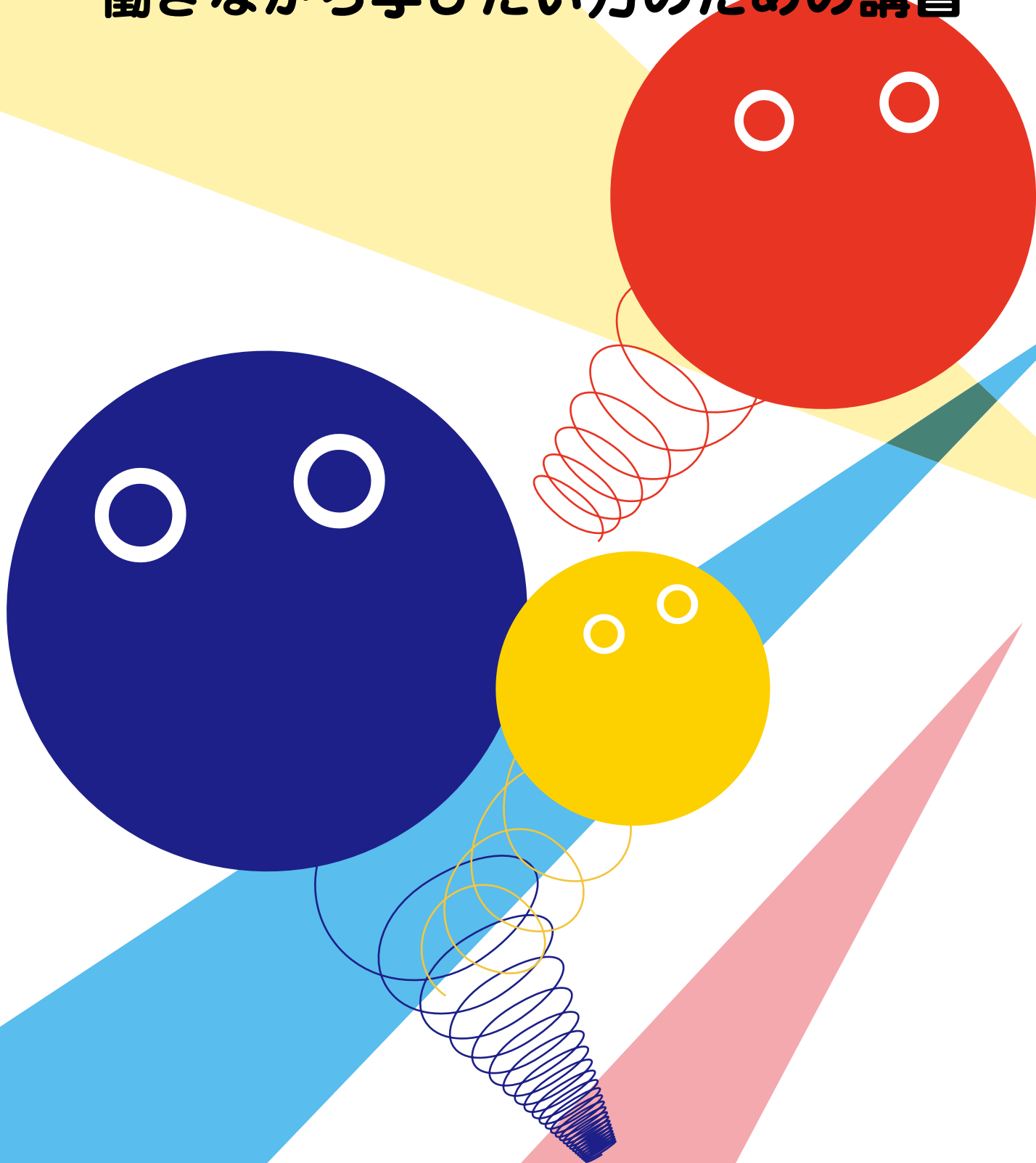


2024

東京都立城南職業能力開発センター大田校

キャリアアップガイド

働きながら学びたい方のための講習



キャリアアップ講習とは

城南職業能力開発センター大田校では、主に中小企業で働いている方を対象に、スキルアップのための短期講習を行っています。

応募資格

現在、主に中小企業で働いている方（派遣・契約社員、パート等を含む）で、都内に在住または在勤の方

募集期間

募集月の1日～10日（**必着**）です。

往復はがきでのお申込みは、郵便事情により期間内に到着しなかった場合は無効となりますので、期日に余裕を持ってお申込みください。東京都内からの郵便で最短2日かかります。（土・日・休日除く）

講習時間

1講習は24時限（1時限は45分）が標準です。

主に土曜日の昼間に行います。（一部平日昼間に実施する講習もあります。）

授業料

1講習あたり4,200円～6,500円です。このほか、指定の教科書を各自ご用意いただきます。

申込方法

インターネット（電子申請）・往復はがき・FAX（FAXはやむを得ない場合のみ）のいずれかにて、募集期間内にお申込みください。
（電話によるお申込みはできません。）

インターネット

TOKYOはたらくネット キャリアアップ講習

https://www.hataraku.metro.tokyo.lg.jp/zaishokusha-kunren/carr_up/index.html

【インターネット申込みについての重要な注意事項】

毎月1日から10日までの期間にお申込みできます。（1日の午前9時からお申込み可能です。）

スマートフォン、タブレット端末からはお申込みできません。

システムメンテナンスが行われる場合があります。その期間は電子申請を行うことができませんので、期日までに余裕をもってお申込みください。

往復はがき

【往信の表】	【返信の裏】	【返信の表】	【往信の裏】
<p>〒144-0042</p> <p>往信</p> <p>大田区羽田旭町10-11</p> <p>城南職業能力開発センター大田校 キャリアアップ講習担当 行</p>	<p>何も書かないでください (抽選結果をお知らせします)</p>	<p>返信</p> <p>あなたの住所</p> <p>あなたの名前</p>	<p>①希望講習名 ②自宅〒・住所 ③かな氏名 ④漢字氏名 ⑤生年月日(年齢) ⑥性別 ⑦連絡先TEL (携帯電話等本人と連絡がつくもの) ⑧勤務先名・雇用形態 ⑨勤務先所在地 ⑩勤務先電話番号</p>

※消せるボールペン、鉛筆等の消えやすい筆記具の使用は避けてください。

※やむを得ずFAXでお申込みの場合は、往復はがきと同じ項目をご記入の上、お申込みください。

お申込み上の注意点

- 大田校の窓口でもお申込みできます。返信用はがきをお持ちになり、募集期間内にお越しください。
- 以下のようなお申込みは、原則として無効とさせていただきます。ご注意ください。
 - ◇1講習につき、おひとり2通以上のお申込み（2通目以降はすべて無効となります）
 - ◇年度内に既に受講した（受講者として決定した）講習と同一講習へのお申込み
ただし、アーク溶接（特別教育）（1）（2）は、1通でお申込みください
 - ◇「通常（片道）はがき」によるお申込み
 - ◇記載内容に不備があるもの
 - ◇過去に、別人に受講させた者、受講させようとした者および受講者になりすまして受講した者、受講しようとした者、講習実施の妨げになる行為や他の受講者への迷惑行為を行った者によるお申込み

※詳細は大田校に直接お問い合わせください。

※お申込みの際にご記入いただく個人情報、講習の実施事務以外には使用いたしません。

※危険作業の実習等では制約がある場合があります。様々な観点で配慮が必要な方は、事前にキャリアアップ講習担当にご相談ください。

申込み以降の流れ

当選者の決定

申込者数が定員を超えた場合、**抽選**を行います。
お申込みの方法（インターネット、はがき、FAX）に応じて抽選結果をお知らせします。
当選された方（受講内定者）には別途郵便で納付書等をお送りします。
都合によりご辞退される場合は、必ず電話での連絡をお願いいたします。

授業料の支払い

- 受講内定者となった方は、**納付期限までに納付書**（払い込み用紙）により金融機関で授業料等をお支払いください。
- 納付期限までにお支払いいただかない場合、受講辞退とみなしますので、ご注意ください。**
- 金融機関によっては、入金確認に時間がかかる場合があります。お支払いの早期確認のため、領収書等のコピーをFAXまたは郵送で当校にお送りくださるようご協力をお願いいたします。
入金確認ができない場合、電話等でご送付をお願いすることがあります。（大田校 TEL03-3744-1013）
- 当選、受講の権利を他の方へ譲渡することはできません。
- 生活扶助受給の方、住民税非課税または均等割のみ課税世帯の方、障害者手帳等の交付を受けている方、激甚災害等により被災された方は、授業料の免除および使用教科書の支給を受けられる場合があります。
必ずお支払い前に、当校にお問い合わせください。
- 一度お支払いいただいた授業料等はお返しいたしません。**お支払い前によくご確認ください。
- 詳細は、納付書と一緒に送る当選通知をご覧ください。
- ※当選の方に欠員が出た場合、補欠の方に繰上げ当選のご連絡をいたします。繰上げ当選された方は、別途郵送する**納付書による納付**、または、**当校の窓口で現金にて授業料等をお支払いいただきます。**

ATMやインターネットでも納入が可能です

- ・Pay-easy（ペイジー）に対応している金融機関であれば、ATM、インターネットバンキング、モバイルバンキング等からの納入が可能です。ただし、納付書の発行日当日においては、金融機関窓口のみでのお取り扱いとなります。
- ・ご利用いただけるチャンネル（窓口、ATM、パソコン、携帯端末）や時間帯は、金融機関ごとに異なります。ご利用にあたっては各金融機関にお問い合わせください。
- ・領収書が必要な場合は、金融機関窓口または当校の窓口で納入してください。
納入後に発行することはできませんので、ご注意ください。



教科書等の準備

- 指定教科書がある講習の場合は、書店等でご購入ください。
- 教科書の貸与、写しの提供等は一切ありません。あらかじめご了承ください。

講習開始

- 講習時に本人確認を行う場合があります。受講票および身分証明書（運転免許証等、住所・氏名が確認できるもの）を、常時ご携帯ください。

追加募集について

定員に満たなかった講習は、追加募集を行う場合があります。
追加募集を行う講習の有無は、以下の方法でご確認ください。
授業料等は、お申込みの際**窓口**で、**現金**にてお支払いいただきます。

インターネット

TOKYOはたらくネット キャリアアップ講習 追加募集

<https://www.hataraku.metro.tokyo.lg.jp/careerup/tuika/>

電話

大田校キャリアアップ講習担当まで (03-3744-1013)

【注意事項】

先着順受付のため、インターネットに掲載されていても、定員に達した講習は追加募集を締切ります。
必ずお申込み前に、電話にてお問い合わせください。

募集月別一覧

募集月	講習名	ページ	募集月	講習名	ページ
2月	機械図面の見方とCAD製図①	4	6月	機械図面の見方とCAD製図②	4
	はじめての機械系基礎訓練	4		3次元CAD (SolidWorks)【中級】	4
	HTML5によるホームページの構築と運用①	6		マシニングセンタ(プログラミング)【初級】	5
	OSとハードウェアの管理【初級】①	6		社内ネットワークの構築と運用【初級】②	6
3月	CAD製図(機械)【初級】①	4	7月	複合加工機の簡単プログラム作成(SMOOTH CAM Ai) NEW	5
	3次元CAD (AutoCAD)	4		Illustratorによる広告デザイン (Windows)【初級】②	5
	3次元CAD (SolidWorks)【初級】	4		実務力向上Excel (関数編)②	6
	Illustratorによる広告デザイン (Windows)【初級】①	5		社内ネットワークの構築と運用【Active Directory編】	6
	社内ネットワークの構築と運用【初級】①	6	9月	CAD製図(機械)【初級】②	4
CADモデルと切削加工ツールパス (Mastercam) NEW	4	3次元CAD (Inventor)【中級】		4	
自動化技術(PLC編)【初級】	5	Illustratorによる広告デザイン (Windows)【初級】③		5	
アーク溶接(特別教育)(1)(2) ※	5	社内ネットワークの構築と運用【初級】③		6	
4月	複合加工機【初級】	5	10月	CAD製図(機械)【上級】	4
	CAD製図(Vectorworks)【初級】	5		NC旋盤(プログラミング)【初級】	5
	実務力向上Excel (関数編)①	6		HTML5によるホームページの構築と運用③	6
	OSとハードウェアの管理【初級】②	6		OSとハードウェアの管理【中級】	6
5月	CAD製図(機械)【中級】	4	11月	汎用旋盤【初級】	4
	ガス溶接(技能講習)	5		汎用フライス盤【初級】	4
	HTML5によるホームページの構築と運用②	6	12月	切削工具の知識と工具技術	5
	OSとハードウェアの管理【初級】②	6			

※アーク溶接(特別教育)(1)(2)は、セット科目です。原則としてセット単位での一括申込となります。

企業受付について

すべてのコースで、企業単位にてお申込みができます。ぜひ、企業の人材育成にご利用ください。

対象講習 すべての講習

申込人数 1～4人 ※3人以上はオーダーメイド講習をご利用できます。

申込方法 企業受付申込書(ホームページからダウンロード可能)に記入の上、窓口もしくは郵送でお申込みください。

抽選方法 企業枠は、定員のおおむね2分の1(端数切り上げ)です。企業定員枠を超えた場合は、企業単位で抽選を行います。

注意事項 個人申込みと企業受付の両方での応募はできません。

分野別一覽

≪機械関係≫

講習名		主な内容 【使用ソフト等】	対象者	募集月	講習日※	時間	定員 (人)	授業料
レベル	学科/実技							
★	実技	製図規格【学科】(三角法、投影法、寸法公差、幾何公差、はめあい等)、CADの基本操作、CADの構造と機能、作図演習、例題による図形入力、機械部品の作図 ※講習内容の一部が「CAD製図(機械)【初級】」と重複しますので、ご了承ください。 【AutoCAD2024】	職務上製図関連知識を必要とし、Windowsの基本操作(文字入力、ファイルの保存、コピー等)ができる方	2月	4/13, 20, 27 各土曜日	9:15 ~ 16:30	25	6,500円
★★	実技	CAD製図(機械)【中級】	作図方法の応用、各種入力方法、図面編集、既存図面データ集の利用、作図演習 【AutoCAD2024】	5月	7/6, 13, 20 各土曜日	9:15 ~ 16:30	25	6,500円
★★	実技	3次元CAD(AutoCAD)	3次元CADの基本操作、機械パーツの3次元ソリッドモデルの作成およびアセンブリ機能を使用した3次元アセンブリモデルの作成 【AutoCAD2024】	3月	5/11, 18, 25 各土曜日	9:15 ~ 16:30	15	6,500円
★★	実技	3次元CAD(SolidWorks)【中級】	3次元CADの操作確認、基本的アセンブリモデル作成と干渉チェック、設計に役立つトップダウンアセンブリや設計テーブルの使用法 【SolidWorks2019】	6月	8/24, 31, 9/7 各土曜日	9:15 ~ 16:30	15	6,500円
★	実技	はじめての機械系基礎訓練	機械図面の見方の基礎、測定作業、安全衛生	2月	4/8(月) 9(火) 10(水)	9:15 ~ 16:30	10	6,500円
★	実技	汎用フライス盤【初級】	機械の構造と操作方法、切削理論、ハンドル操作と目盛出し、起動停止・回転数設定、ワーク着脱方法、六面体加工、エンドミル加工、課題演習 【使用メーカー型番:OKK MH2V】	11月	令和7年 1/27(月) 28(火) 29(水)	9:15 ~ 16:30	5	6,500円

レベルとは、その分野の細分類における難易度の目安です。(★ 初級程度、★★ 中級程度、★★★上級程度)
※講習日欄に記載の全日程に出席が必要です。

《機械関係》

講習名		主な内容 【使用ソフト等】	対象者	募集月	講習日※	時間	定員 (人)	授業料
レベル	学科/実技							
★	実技	マシニングセンタの概要、NCプログラミング方法、固定サイクル・サブプログラム、プロセスシートの作成方法 【使用メーカー型番：FANUC・ROBODRILL α-D14MiB5 Plus】	金属加工業または機械加工業に従事し、職務上当該基礎技能の習得を必要とする方	6月	8/24, 31, 9/7 各土曜日	9:15～16:30	15	6,500円
★	実技	リレーシーケンス回路の基本、ラダープログラミング（自己保持回路、順次回路、インタロック回路）等、メカトロニクス機器演習 【プログラミングソフト：GXworks 2】	職務上自動化およびPLCプログラミング技術の習得を必要とする方	4月	6/10(月) 11(火) 12(水)	9:15～16:30	10	6,500円
★	(1) 学科 (2) 実技	労働安全衛生法による特別教育 (1) アーク溶接に関する知識 装置に関する基礎知識、作業方法に関する知識、労働安全衛生法他関係法令 (2) アーク溶接装置の取扱いおよびアーク溶接の作業方法 (法定講習時間を修了した方には特別教育修了証を交付)	溶接関係の仕事に従事し、職務上当該特別教育修了証を必要とする方	4月	(1) 6/1(土) 9:00～18:00 6/8(土) 9:00～14:00 (2) 6/8(土) 14:00～18:00 6/15(土) 9:00～17:15		20	一括申込 4,800円 (1)1,000円 (2)3,800円
★★	実技	労働安全衛生法による技能講習 ガス溶接設備の構造、取扱い方法、関係法令（法定講習時間を修了し、学科試験に合格して実技を修了した方には技能講習修了証を交付）	溶接関係の仕事に従事し、職務上当該技能講習修了証を必要とする方 東京労働局長登録教習機関（登録番号 安第17号）	5月	7/13(土) 9:15～15:45 7/20(土) 9:15～15:45 7/27(土) 9:15～16:30		20	4,200円
★	実技	NEW 複合加工機の簡単なプログラム作成 (SMOOTH CAM Ai) 複合加工機の概要、旋削加工プログラム作成、割出加工プログラム作成、加工作業 【使用メーカー型番：Mazak・INTEGREX i-100】 【SMOOTH CAM Ai】	機械加工業などに従事し、複合加工機 (Mazak 製 Integrex) の取扱い方法の基礎を習得している方	7月	10/12, 19 各土曜日	9:15～16:30	15	4,300円
★	実技	複合加工機の基本操作、メリット・デメリット、段取りおよび取扱い、プログラムコードの説明（補正の考え方、固定サイクルなど）、デモ加工 ※2022および2023キャリアアップ講習「複合加工機（タイプB）【初級】」と同じです。 【使用メーカー型番：ブラザー工業製 複合加工機 M200X3】	金属加工業または機械工業に従事し、職務上当該基礎技能の習得を必要とする方	4月	6/20(木) 21(金)	9:15～16:30	10	4,300円
★	実技	NC旋盤の概要、NCプログラミング方法、刃先R補正、複合固定サイクル、プロセスシートの作成方法 【使用メーカー型番：TAKISAWA TCN-2100L6】	金属加工業または機械加工業に従事し、職務上当該基礎技能の習得を必要とする方	10月	11/27(水) 28(木) 29(金)	9:15～16:30	10	6,500円
★★	実技	マシニングセンタ等で使用される各種切削工具の特徴をとらえ、最適な切削条件を導き出す。また最新工具の業界動向の紹介	金属加工業または機械工業に従事し、職務上当該基礎技能の習得を必要とする方	12月	令和7年 2/10, 17 各月曜日	9:15～16:30	10	4,300円

《建築・設備関係》

講習名		主な内容 【使用ソフト等】	対象者	募集月	講習日※	時間	定員 (人)	授業料
レベル	学科/実技							
★★	実技	Vectorworksの基本操作、簡単な3D図形の作成、木材やガラス、コンクリート等の質感の設定や陰影の表現、アングル設定をして作図する。 【Vectorworks2018】	職務上Vectorworksによる製図の技能を必要とし、Windowsの基本操作（文字入力、ファイルの保存、コピー等）ができる方	4月	6/8, 15, 22 各土曜日	9:15～16:30	15	6,500円

《広告関係》

講習名		主な内容 【使用ソフト等】	対象者	募集月	講習日※	時間	定員 (人)	授業料
レベル	学科/実技							
★	実技	広告デザインを制作するためのIllustratorの基本 【Illustrator CC】	職務上パソコンによる広告美術の技能を必要とし、Windowsの基本操作（文字入力、ファイルの保存、コピー等）ができる方	3月	5/11, 18, 25 各土曜日	9:15～16:30	15	6,500円
				7月	9/7, 14, 21 各土曜日	9:15～16:30	15	
				9月	11/16, 23, 30 各土曜日	9:15～16:30	15	

レベルとは、その分野の細分類における難易度の目安です。(★ 初級程度、★★ 中級程度、★★★上級程度)

※講習日欄に記載の全日程に出席が必要です。

《情報関係》

講習名		主な内容 【使用ソフト等】	対象者	募集月	講習日※	時間	定員 (人)	授業料
レベル	学科/実技							
★	実務力向上 Excel (関数編)	Excelの基本操作、関数の基本・応用 【Office365】	Windowsの基本操作(文字入力、ファイルの保存、コピー等)およびExcelの基本操作(表計算、数式や関数、グラフ、印刷等)ができる方	4月	6/22, 29, 7/6 各土曜日	9:15 ~ 16:30	20	6,500円
	実技			7月	9/14, 21, 28 各土曜日	9:15 ~ 16:30	20	
★	HTML5による ホームページの 構築と運用	中小企業のための実用的なホームページ作成技術(企業サイトの現状、ボックスレイアウトを使ったCSSでのデザイン、モバイルサイトの作成等)の基礎	Windowsの基本操作(文字入力、ファイルの保存、コピー等)ができる方	2月	4/13, 20, 27 各土曜日	9:15 ~ 16:30	20	6,500円
				5月	7/13, 20, 27 各土曜日	9:15 ~ 16:30	20	
				10月	11/30, 12/7, 14 各土曜日	9:15 ~ 16:30	20	
★	社内ネットワークの 構築と運用 【初級】	ネットワーク基礎知識(TCP/IP)、ネットワーク(LAN)構築と設計、Windowsサーバのインストール、ユーザ管理、データの共有とアクセス権設定、Webサーバ構築	Windowsの基本操作(文字入力、ファイルの保存、コピー等)ができ、社内ネットワークの整備に関する技能を必要とする方	3月	6/1, 8, 15 各土曜日	9:15 ~ 16:30	20	6,500円
				6月	8/24, 31, 9/7 各土曜日	9:15 ~ 16:30	20	
				9月	11/9, 16, 23 各土曜日	9:15 ~ 16:30	20	
★	社内ネットワークの 構築と運用 【Active Directory編】	最近のネットワーク技術の紹介、サーバー機器選定、構築と運用準備、仮想化ネットワークの考え方、ドメイン管理、ネットワーク操作と設計、バックアップ	Windowsの基本操作(文字入力、ファイルの保存、コピー等)ができ、社内サーバーの構築に関する技能を必要とする方	7月	10/12, 19, 26 各土曜日	9:15 ~ 16:30	20	6,500円
★★	OSとハードウェアの 管理 【初級】	パソコンの組立とリカバリー、最新CPUやメモリの知識、ファイルのバックアップ、ウイルス対策、OSのトラブルシューティング、周辺機器の知識 【VMWarePlayer】	Windowsの基本操作(文字入力、ファイルの保存、コピー等)ができ、OSとハードウェアの管理技術を必要とする方	2月	4/13, 20, 27 各土曜日	9:15 ~ 16:30	24	6,500円
				5月	7/6, 13, 20 各土曜日	9:15 ~ 16:30	24	
★★	OSとハードウェアの 管理 【中級】	社内管理下におけるハードウェアの管理、ドキュメントの作成方法など社内システム管理について学ぶ 【VMWarePlayer】	「OSとハードウェアの管理【初級】」修了程度の技能を有し、社内システム管理に関する技能を必要とする方	10月	11/30, 12/7, 14 各土曜日	9:15 ~ 16:30	24	6,500円

レベルとは、その分野の細分類における難易度の目安です。(★ 初級程度、★★ 中級程度、★★★ 上級程度)
※講習日欄に記載の全日程に出席が必要です。

オーダーメイド講習

都内の中小企業、事業主団体等のご要望に応じ、講習の実施時期・講習内容をコーディネートするオーダーメイド講習を行っています。社員教育に是非ご活用ください。

対象 都内の中小企業、中小企業団体等

人数 3名以上

場所 大田校の教室・実習室

日時 平日夜間または土曜日の昼間(ご相談の上、実施します。)

講習時間 14時限～24時限(1時限は45分)

授業料 900円～6,500円/人(講習内容・時限により異なります。)
この他、原則として教科書をご用意いただきます。

東京みらいの名工育成プログラム 機械加工 (汎用旋盤)

業界をけん引する中堅技能者を対象に、技能向上への意識醸成と後進への指導の取組を支援する講習です。

【申込方法】

募集期間 令和6年4月1日～令和6年4月30日

お申込みは、原則として、お勤め先からの推薦が必要です。

専用の受講申込書(申請書)を当校に直接お持ちいただくか、郵送にてお申込みください。

受講者は、当該分野における経験やレベルなどを考慮の上決定します。

【講習内容】

●工作機械は、株式会社池貝製 AM20 を使用します。

●講習の後半に、成果を確認するための技能検定1級相当の課題に取り組みます。

主な講習内容

外径削り・段付削り・溝削り・穴ぐり・ねじ切り・テーパ削り・四ツ爪芯だし・偏心削り

課題制作

技能検定(職種:機械加工)普通旋盤作業1級相当

【対象者】以下の全ての要件を満たす方

●原則、都内の中小企業等に勤務する技能者

●自らの技能及び指導力の向上を目指す意志があること

●技能検定(職種:機械加工)普通旋盤作業2級程度の技能を有する方

●所属企業の推薦を受けられること

実施場所:城南職業能力開発センター大田校

講習日時:令和6年6月8日・15日・22日・29日・7月6日・13日(すべて土曜日 全6日間) 9:00～16:30

定員:5名

受講料:16,200円

交通案内



○京急空港線

「穴守稲荷駅」下車

○東京モノレール

「天空橋駅」下車

大田校迄の写真付き

道案内はこちら



※駐車場の用意はございませんので、お越しの際は公共交通機関をご利用ください。

お問い合わせ

ホームページQRコード



大田校

検索

〒144-0042 東京都大田区羽田旭町10-11

電話 03-3744-1013 FAX 03-3745-6950

受付 月～金 9:00～20:00(祝日・年末年始を除く)

※春季・夏季・冬季休業時は、17時までとなります。

東京都立城南職業能力開発センター大田校

R70

古紙・リサイクル紙配合率70%以上を使用しています。印刷用紙の90%以上をリサイクルしています。

リサイクル適性(A)

この印刷物は、印刷用の紙へリサイクルできます。

令和5年度登録4号
令和6年2月発行

表紙デザイン:城南職業能力開発センター大田校
「広告美術科」生徒作品