

東京都立中央・城北職業能力開発センター 高年齢者校

〒102-0072

東京都千代田区飯田橋3-10-3

東京しごとセンター10階

TEL. 03-5211-2340 (代表)

<http://www.hataraku.metro.tokyo.jp/vs>



最寄り駅

JR線

飯田橋駅東口より徒歩7分

水道橋駅西口より徒歩5分

地下鉄飯田橋駅

有楽町・南北線A2出口より徒歩7分

東西線A5出口より徒歩4分

地下鉄九段下駅

東西線7番出口より徒歩8分

半蔵門・新宿線3番出口より徒歩10分

【年齢制限なし】

和装技術科

日本文化を 育む



訓練期間

1年

入校時期

4月

授業料

118,800円

教科書代

約9,100円

★科目の特徴

○男性の方も大歓迎です。
(求人要望有)



2020.1

◇訓練概要

和装に必要な用具ならびに材料の種類・性質及び用途に関する知識や縫製の技能を習得するほか、和装全般の加工・販売・着付け等の幅広い知識技能を習得することができます。

◇訓練目標

- 1 ひとえの着物が縫える(商工会議所検定4級)
- 2 長じゅばんが縫える(技能検定和裁3級)
- 3 和裁技能士補取得(技能検定和裁2級学科免除)

◇訓練年間予定 4月～3月

4月 ☆入校式

針の持ち方
指貫を使って運針から始めの一步
基礎縫い・肌じゅばん

5～6月

運針・くけ
大裁女物ひとえ長着(木綿・浴衣中心に)
4級検定を目指します

7～8月 ☆夏休み

男女ひとえ長着
中・小裁ち長着
各種部分縫い等
部分縫い(羽織・袴等)

9月 ☆検定挑戦

4級検定受験(ゆかた)
作務衣・寝具布団に挑戦
着装・ピンワーク
各種部分縫い等

10～11月 ☆技能祭

大裁女物ひとえ長着
絹物扱い(広衿 背伏)
無双袖長じゅばん
各種部分縫い等

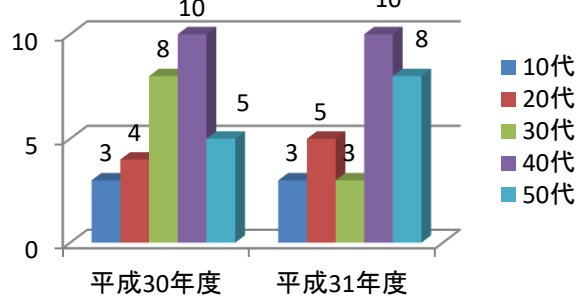
12～3月 ☆修了式

部分縫い(袷長着・羽織等)
綿入れ半天
技能照査
技能検定3級(長襦袢)
各種作業の繰り返し等

※縫製作業は、反復作業

一 口 〓 モ

年齢別入校者数(年代別)



応募者の状況は、

	平成30年度	平成31年度
応募倍率	2.2倍	2.2倍
平均年齢	49.1歳	46.5歳
年齢	20歳～69歳	18歳～67歳

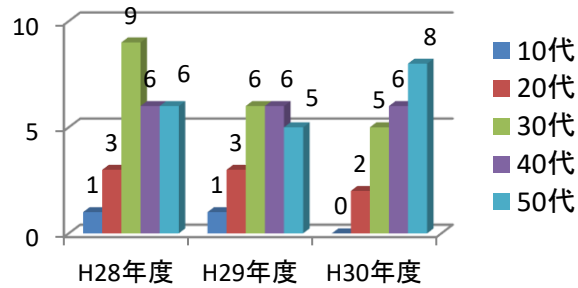
入校生の状況は、

	平成30年度	平成31年度
平均年齢	42.1歳	39.8歳
年齢	20歳～56歳	18歳～56歳
男女比	1:29	3:27

◇取得できる資格等

- 資格取得:技能士補「国」(校内で実施する学科実技試験に合格した者)
- 受検資格:技能検定 2級 3級(厚生労働省)
- 関連資格:和裁検定 4級 3級 2級(東京商工会議所)、きもの文化検定(社)全国きもの振興会)、色彩検定 2級 3級((社)全国服飾教育連合会(AFT))

年齢別就職者数(年代別)



◇就職率(就職者/修了者+就職退校者)

- ・28年度 93%
- ・29年度 84%
- ・30年度 88% **3年間平均 88%**

◇主な就職先

- 和服縫製業(仕立て屋)
- 呉服製造販売店(百貨店)
- 和装関連商品製造販売
- 貸衣装・結婚式場など

職員からのメッセージ

新たな仕事へのチャレンジを応援します。職業訓練により専門技術を習得すれば就職への可能性が広がります。熟練の指導員・講師陣がお待ちしています。

◇募集時期 <令和2年4月生>

推薦入校選考(新規高卒第2回)

令和元年12月9日～令和2年1月14日

一般選考 令和2年1月8日～2月4日

◇**応募資格** 高等学校卒業程度の基礎学力があり、和裁・和装に関する技能者、総合職として就職を希望する方

◇**定員** 30名

◇**選考方法** 学力検査(高校卒業程度の国語・数学)と面接により総合的に判断します。

◇**申込み先** 住所を管轄するハローワーク
(45歳未満の方は当校で受付できる場合があります)

◇訓練教科目の内容

[訓練時間:1600時間]

区分	教科目名	標準時間	訓練内容
学科及び実技	生産工学概論・生産管理	36	工程管理、用器具の管理、原価計算等
	安全衛生	36	安全衛生管理、整理整頓
	社会人基礎・パソコン操作作業	64	接遇・ナー、フープロ・表計算等
	材料・縫製知識・縫製法	192	生地・糸の種類特徴、用布の見積、縫製用具・工程等
	被服・和服概論、服装科学・服装美学	96	被服の歴史・目的、着装、単衣・襦袢・羽織・訪問着等、被服材料、着装美他
	着付け・実習	96	着付け、帯結び、手入れ及び保存法及び実習
	機械操作・縫製・裁断基本実習	204	ミシン・アイロン等操作、手縫い・機械縫い・しつけの手順と方法、生地の裁断法
	部分縫い実習	280	染み抜き、手入れ、補綴、染色、刺繍
	布地処理・補綴(ほてつ)実習	74	地づめ及び地直し、はぎ方・縫い方
	染色補正加工作業	16	染色、染み抜き、刺繍
	応用実習	366	襦袢、長着、羽織物、帯、和装小物、綿入れ
	総合演習作業	40	技能照査

※他に社会・体育100時間

◇一日の訓練時間

午前9時5分から午後4時45分まで

時限	開始	終了	休憩
1～2	9:05	10:35	10分
3～4	10:45	12:15	
昼休憩	12:15	13:15	15分
5～6	13:15	14:45	
7～8	15:00	16:30	
清掃	16:30	16:45	

◇休日及び休業日

休日 土・日・祝日 休業日 夏季・冬季休業