

東京都立中央・城北職業能力開発センター 高年齢者校

〒102-0072

東京都千代田区飯田橋3-10-3

東京しごとセンター10階

TEL. 03-5211-2340 (代表)

<http://www.hataraku.metro.tokyo.jp/vs>



最寄り駅

JR線

飯田橋駅東口より徒歩7分
水道橋駅西口より徒歩5分

地下鉄飯田橋駅

有楽町・南北線A2出口より徒歩7分
東西線A5出口より徒歩4分

地下鉄九段下駅

東西線7番出口より徒歩8分
半蔵門・新宿線3番出口より徒歩10分

【おおむね50歳以上】

ホテル・レストランサービス科

感動の おもてなし



訓練期間
6月

入校時期
4・10月

授業料
無料

教科書・
作業服代
約24,000円

★科目の特徴

○全国で唯一の科目です。



2020.1

◇訓練概要・目標

ホテルやレストラン等で、フロントサービス及びレストランサービスに従事する人材を養成する科目です。サービス業務に必要な接客の知識・技法、またレストランや宴会場でのテーブルセッティングや料飲サービスの技法、さらに、ホテルにおけるフロントや客室整備の仕事に必要な知識や技法を習得します。

◇訓練内容

ウェ이터作業

西洋料理サービス
日本料理
中国料理

フロント作業

フロントサービス
ドアマン、ベルマン
ロビー廻り
フロントオフィス
予約、チェックイン
チェックアウト

客室清掃・整備

ベッドメイキング
客室清掃
インスペクション
パブリックスペース清掃
カーペットの染み抜き

理論/法規

安全要綱
公衆衛生、食品衛生
サービスの基本
ホテル・レストランの役割
業務、危機管理
衛生関係法規等

OA操作

パソコン
フロント機器

英会話

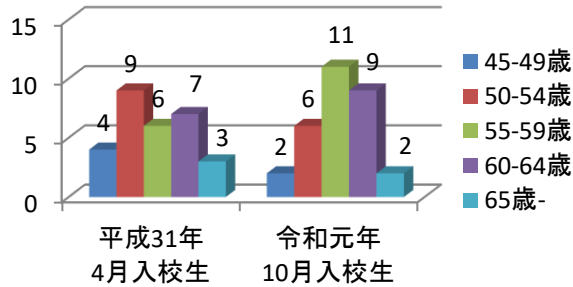
接客英会話

訓練成果の実践

朝食サービス実習、ブッフェパーティ(立食)実習
フルコースサービス(午餐会)実習

一 口 ヶ モ

年齢別入校者数(年代別)



応募者の状況は、

	31年4月	1年10月
応募倍率	1.0倍	1.2倍
平均年齢	55.7歳	57.4歳
年 齢	46歳～65歳	47歳～69歳

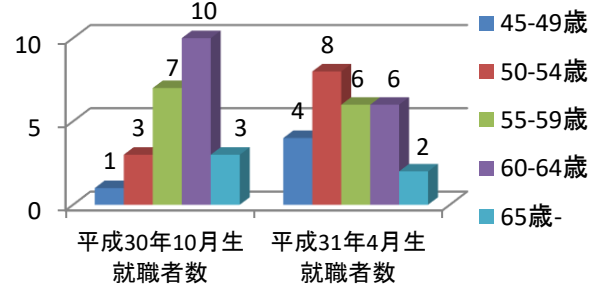
入校生の状況は、

平均年齢	56.3歳	57.1歳
年 齢	46歳～66歳	47歳～69歳
男 女 比	7:22	10:20

◇取得できる資格等

- 受験資格: 3級レストランサービス技能士 (日本ホテル・レストランサービス技能協会)
- 関連資格: 食品衛生責任者(東京都) 上級救命技能認定(消防庁) 甲種防火・防災管理者(消防庁)

年齢別就職者数(年代別)



◇就職率(就職者/修了者+就職退校者)

- ・30年10月入校生 77%
- ・31年 4月入校生 89.7%
- 平均 83.3%

◇主な就職先

リゾートホテル、シティホテル、ビジネスホテル、レストラン、旅館、マンションなど

職員からのメッセージ

新たな仕事へのチャレンジを応援します。職業訓練により専門技術を習得すれば就職への可能性が広がります。熟練の指導員・講師陣がお待ちしています。

◇募集時期

<4月生> 令和2年1月8日～2月4日

◇応募資格

概ね50歳以上(入校日時時点で45歳以上)で主にホテル等接客業務に携わる就職を希望する方

◇定員 30名

◇選考方法 筆記試験(義務教育修了程度の国語・数学)と面接により総合的に判断します

◇申込み先 住所を管轄するハローワーク

◇訓練教科目の内容

(訓練時間:800時限)

区分	教科目名	標準時限	訓練内容
学 科 及 び 実 技	安全衛生	4	産業安全、労働衛生、災害防止
	OA機器	60	OA機器の種類、パソコン操作
	公衆衛生学	24	公衆衛生、環境衛生、食品衛生
	接客知識	32	サービスの基本、客の心理、接客対応
	ホテル・レストラン概論	40	ホテル・レストランの役割、組織、業務内容、環境マネジメントシステム、危機管理、介助
	法規	8	営業・設備・衛生各関係法規
	安全衛生作業	8	安全衛生作業
	フロント作業	156	フロントサービス、フロントオフィス業務
	清掃・客室整備作業	100	客室清掃、客室整備(ベッドメイキング等)、パブリックスペースの清掃
	ウェーター作業	248	西洋料理、中国料理、日本料理の各サービス
	英会話	80	接客英会話

※他に社会・体育40時限

◇1日の訓練時間

午前9時5分から午後4時45分まで

時限	開始	終了	休憩
1～2	9:05	10:35	10分
3～4	10:45	12:15	
昼休憩	12:15	13:15	
5～6	13:15	14:45	15分
7～8	15:00	16:30	
清掃	16:30	16:45	

【休日及び休業日】

休日 土・日・祝日 休業日 夏季・冬季休業