

## 東京都立中央・城北職業能力開発センター 高年齢者校

〒102-0072

東京都千代田区飯田橋3-10-3

東京しごとセンター10階

TEL. 03-5211-2340 (代表)

<http://www.hataraku.metro.tokyo.jp/vs>



### 最寄り駅

#### JR線

飯田橋駅東口より徒歩7分

水道橋駅西口より徒歩5分

#### 地下鉄飯田橋駅

有楽町・南北線A2出口より徒歩7分

東西線A5出口より徒歩4分

#### 地下鉄九段下駅

東西線7番出口より徒歩8分

半蔵門・新宿線3番出口より徒歩10分

【おおむね50歳以上】

## ビル管理科

### 建物総合管理の スペシャリスト

訓練期間  
6カ月

入校時期  
7・1月

授業料  
無料

教科書・  
作業服代  
約26,500円



### ★科目の特徴

○ボイラー実技講習修了証  
が取得できます。



2020.1

### ◇訓練概要

建築物には空調設備、給排水、電気、消防設備等が設置されており、これらが正常に機能することによって快適なオフィス空間や、居住空間が得られます。そのためには建物を維持管理するビル管理技術者が必要となります。ビル管理技術者になるためには各分野の仕事を覚え、必要とされる資格を取得しなければなりません。ビル管理科では各求人企業等のニーズに合わせ、関連する職種の基礎知識と技能の習得を行います。また、関連資格の国家試験等の対策も実施しています。

7月下旬～8月上旬  
1月下旬～2月上旬

ボイラー実技講習

8月・2月  
校外実習

4月・9月  
第二種電気工事士試験に向けて重点的に指導

10月  
第三種冷凍機械責任者試験に向けて重点的に指導

### ◇人材として求められるもの

即戦力としての知識と技能

各種資格の取得

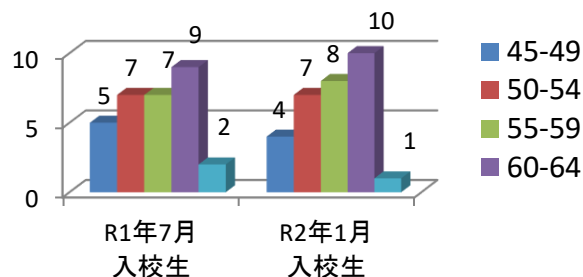
本人の努力や積極性、期待に応える実力を公証します。また、採用面接に大きな違いを生みます。

協調性・人間性・適応力のある人材

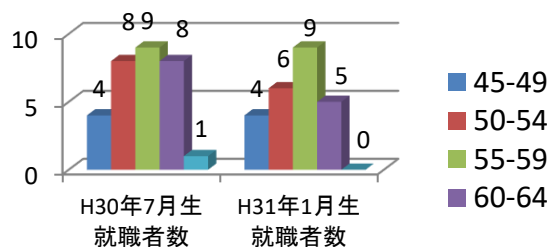
ビル管理業界は、常駐派遣業務で交代制勤務が多いことから求められています。

# 一口メモ

## 年齢別入校者数(年代別)



## 年齢別就職者数(年代別)



### 応募者の状況は

	1年7月	2年1月
平均応募倍率	1.8倍	1.4倍
平均年齢	56.3歳	56.8歳
年齢	45歳～66歳	45歳～68歳
入校生の状況は、		
平均年齢	56.2歳	56.0歳
年齢	46歳～65歳	45歳～65歳
男女比	30:0	30:0

### ◇取得できる資格等

- 取得資格:ボイラー実技講習修了証  
(校内で実施する実技講習を修了した者)  
登録番号第2号  
登録有効期間:令和6年5月12日
- 関連資格:(国家資格)  
二級ボイラー技士  
第三種冷凍機械責任者  
第二種電気工事士

### ◇就職率(就職者/修了者+就職退校者)

- ・30年7月入校生 100%
- ・31年1月入校生 92.9%
- 平均 96.4%

### ◇主な就職先

ビルメンテナンス会社など

### 職員からのメッセージ

新たな仕事へのチャレンジを応援します。  
職業訓練により専門技術を習得すれば就職への可能性が広がります。熟練の指導員・講師陣がお待ちしています。

### ◇募集時期

<令和2年7月入校生>  
令和2年4月24日～5月25日

### ◇応募資格

概ね50歳以上(入校日時点で45歳以上)で  
建物管理業務に就職を希望する方

### ◇定員 30名

◇選考方法 筆記試験(義務教育修了程度の  
国語・数学)と面接により総合的に判断します。

◇申込み先 住所を管轄するハローワーク

### ◇訓練教科目の内容

【訓練時間:800時限】

区分	教科目	標準時限	訓練内容
学科及び実技	建築物総合管理作業	80	ビル総合管理、環境教育
	熱源関連設備運転	270	冷凍機運転保守管理、ボイラー運保守管理 空調機運転保守管理
	水関連設備保守管理	124	給排水設備保守、衛生設備保守管理 水質管理
	電気関連設備保守管理	248	電灯設備保守管理、受変電設備保守管理 動力設備保守管理、防災設備保守管理 自動制御機器保守管理

※他に社会・体育等78時限

### ◇1日の訓練時間

午前9時5分から午後4時45分まで

時限	開始	終了	休憩
1～2	9:05～10:35	10分	
3～4	10:45～12:15		
昼休憩	12:15～13:15	15分	
5～6	13:15～14:45		
7～8	15:00～16:30		
清掃	16:30～16:45		

【休日及び休業日】

休日 土・日・祝日 休業日 夏季・冬季休業