



## 「受託生訓練&人材育成奨励金」のご案内

- 「受託生訓練」は、新入社員等が基礎的な技能を習得するため、都立職業能力開発センター・校が実施する職業訓練を受講いただける制度です。要件を満たせば、「人材育成奨励金」を受けることができます。ぜひご活用ください。

### 受託生訓練

概要	自ら職業訓練を実施することが困難な事業主は、職業能力開発センターの訓練を活用し、従業員の人材育成を行うことができます。
訓練対象	受講する科目に関する業務に従事して原則3年以内の方、又は訓練修了後、訓練内容に関する業務に従事する予定がある方
対象科目	職業能力開発センターが行う求職者向け職業訓練の全科目（一部対象外あり） * 科目等の詳細は「都立職業能力開発センター入校案内2026」または「TOKYOはたらくネット」をご覧ください。 * 直近の7月入校生募集は4月20日からです。
訓練期間	3か月～2年間（科目により異なります。）
申し込み・問合せ先	訓練を実施する職業能力開発センター・校 【城南職業能力開発センター 能力開発担当】 ☎03-3472-3411 【大田校】 ☎03-3744-1013

### 人材育成奨励金

対象企業	都内に事業所を有する中小企業
金額	<b>1人1か月あたり10万円</b> * 条件を満たした場合、訓練期間分の奨励金が支給されます。
条件	<ul style="list-style-type: none"> <li>・従業員に、6か月以上の「受託生訓練」を受講させていること</li> <li>・訓練期間中に当該従業員に賃金を支払っていること</li> <li>・当該従業員の訓練受講日数が、訓練を要する日数の8割以上であること(1か月単位)</li> </ul>
申し込み・問合せ先	奨励金の受給を希望する場合は、必ず「受託生訓練」申込みの時点で、下記担当までご相談ください 【城南職業能力開発センター 人材育成推進担当】 ☎03-3472-3412



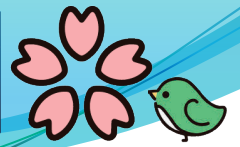
\* 受託生訓練及び奨励金の募集要項・申請書式については、「TOKYOはたらくネット」からダウンロードしてください。

【 TOKYOはたらくネット 受託生訓練・人材育成奨励金 】

<https://www.hataraku.metro.tokyo.lg.jp/jinzai/ikusei/zyutakusei>



# 訓練生への「求人」随時受付中!



技術・技能を身につけた訓練生をあなたの企業で活かしてみませんか。求人を希望される方は、城南センターまたは大田校の「就職支援推進員」まで、お問い合わせください。

校名	科目	期間	主な就職先
城南センター	木工技術科	1年	家具・建具製造業、住宅・店舗の内装業、家具の修理・販売など
	インテリア設計施工科	1年	建築・建設会社、リフォーム会社、内装工事会社、不動産会社など
	電気工事科	1年	電気工事会社、電気設備保守管理会社、配電盤等製造業など
	OAシステム開発科	1年	ソフトウェア開発、情報通信サービス、情報システムの運用管理など
	U-30建築塗装科	1年	建築塗装会社、金属塗装会社、木工塗装会社、リフォーム会社など
	介護実践科	6か月	特別養護老人ホーム、介護老人保健施設、障害者施設、病院・訪問介護事業所など
	配管科 ※1	6か月	上・下水道指定工事店、給排水・空調設備施工会社、設備リフォーム会社など
	マンション改修施工科	6か月	リフォーム会社、中小建設会社など
大田校	ものづくりエンジニア科 ※2	2年	機械設計会社、機械・自動車・医療機器関連部品製造会社
	3DCAD・CAM科 ※2	1年	金属製品製造業、機械部品製造業、自動車部品製造業など
	広告美術科	1年	サイン製作、ディスプレイ制作、イベント設営、企画・デザイン制作に関する企業
	板金溶接科	6か月	金属製品製造業、機械製造業・金属加工業など
	デジタルクラフト科 ※2	6か月	機械部品製造業、機械装置製造業など
	調理科	6か月	学校・社員食堂、福祉施設、病院、保育園などの給食施設
	施設警備科 ※2	3か月	警備保障会社、ビル管理会社の警備部門

※1 令和8年4月入校生からの募集停止に伴い、配管科の求人受付は令和8年6月26日までです。(令和8年1月生修了日)

なお、城南センターの配管科以外の求人受付は年度内の4月1日から3月31日までです。

※2 令和8年4月入校生からの募集停止に伴い、大田校の当該科目の求人受付は令和8年3月25日までです。

## 大田校新校舎 完成 令和8年4月移転

移転先：大田区本羽田3-4-30



## 3DCAD・CAM実践科

(訓練期間1年、入校時期10月)

## CADものづくり基礎科

(訓練期間6か月、入校時期10月)

## IoTクリエイター科

(訓練期間6か月、入校時期7・1月)

<https://www.hataraku.metro.tokyo.lg.jp/vsdc/ohata/kamoku.html>



科目案内はこちら



## 東京都立 城南職業能力開発センター

品川区東品川3-31-16 電話：03-3472-3411

◆京浜急行線 青物横丁駅〔徒歩10分〕

◆りんかい線 品川シーサイド駅(出口A)〔徒歩2分〕

東京都 城南センター

検索



## 城南職業能力開発センター 大田校

大田区羽田旭町10-11 電話：03-3744-1013

◆京急空港線 穴守稻荷駅〔徒歩11分〕

◆東京モルレル 整備場駅〔徒歩7分〕

東京都 大田校

検索



〔当センターの管轄地域〕 港区、品川区、目黒区、大田区、世田谷区、渋谷区

\* 本紙に関するお問い合わせは、城南職業能力開発センターまでお願いいたします。

令和8年3月発行 登録番号(7)8



リサイクル適性  
この印刷物は、印刷用の紙へリサイクルできます。