



# 介護実践科

訓練期間  
6か月

年齢制限  
なし

4・10月  
入校

授業料等  
無料



## 人に寄り添う介護を、基礎から学ぶ

介護の仕事は、高齢や障がいなどにより支援を必要とする方が、その人らしく安心して暮らせるよう支える仕事です。身体介護や生活援助を通じて、一人ひとりの暮らしに寄り添います。

少子高齢化が進むなか、介護現場では記録の電子化や見守り機器、介護ロボットなどの導入も進んでいます。新しい技術を取り入れながらも、人に寄り添う介護の大切さは変わりません。

まずは介護の基礎を学び、介護のプロへの第一歩を踏み出してみませんか。

### 科目案内

介護実践科では、介護現場で活躍できるよう、介護に必要な基本姿勢や対人理解、生活支援技術を習得します。さらに、介護過程や医療的ケアなどの知識・技術を習得し、専門職としての「根拠にもとづき考えるケア」を学びます。訓練修了時には、国家資格「介護福祉士」受験に必要な「実務者研修」の修了証明書の取得を目指します。

## 東京都立多摩職業能力開発センター 八王子校

八王子校

検索

<https://www.hataraku.metro.tokyo.lg.jp/vsdc/hachioji/>

電話：042-622-8201

所在地：八王子市台町1-11-1

最寄駅：JR線「八王子」駅 徒歩18分 / 京王線「山田」駅 徒歩15分

JR線八王子駅南口バス 実践高校 または 富士森公園下車 各徒歩5分



取得を目指す資格

将来目指す資格

- 実務者研修修了証明書

- 介護福祉士（受験には実務経験 3 年が必要）

介護の仕事のキャリアパス

実務者研修修了および 3 年以上の実務経験で国家資格である介護福祉士の受験資格が得られます。介護福祉士の資格取得後は、介護のプロとして仕事を極める、専門性を高める、あるいはマネジメントを目指す等、興味や適性に合わせた様々な働き方が広がっています！

School Life

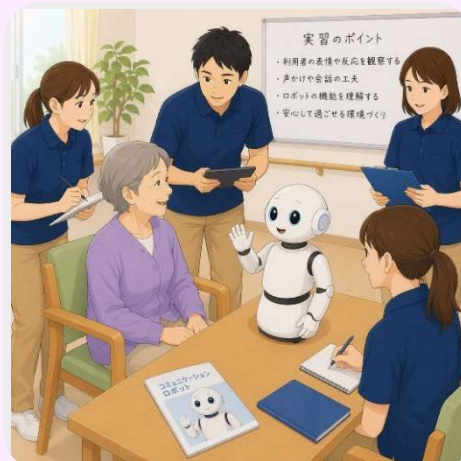
暫定版

	1 か月	2 か月	3 か月	4 か月	5 か月	6 か月	
入 校	人間の尊厳と自立						修 了
	社会の理解 I・II	→	障害の理解 I・II	→			
	介護の基本 I・II	→					
	コミュニケーション技術	→					
	発達と老化の理解 I・II	→		認知症の理解 I・II	→		
	生活支援技術 I・II	→					
	こころからだのしくみ I・II						
			介護過程 I・II・III	→			
			介護実践実習	→			
				医療的ケア	→		
		職業講話	職業相談	企業説明会			
	就職活動					就職	

DX 機器を活用した介護現場のイメージ



見守りセンサー・スキャンを活用し、異常の早期発見と迅速対応により、安心できる介護環境を支えます。



コミュニケーションロボットを活用し、会話や関わりにより心身の安定を図り、利用者様を支えます。



移乗移動サポートリフトを活用し、安全な移乗と身体負担の軽減により、安心できる介護環境を支えます。



介護現場では、サービスの質向上や業務効率化のためにデジタル技術の活用が求められています。当科では、介護に必要な基本姿勢や介護技術のほかに、介護施設で活用されている DX 機器を取り入れた実習も行っています。DX 機器と聞くと、難しいイメージを抱くかもしれませんが、スマートフォンを使えば大丈夫です。介護実践科で一步先を行くスキルを身につけ、専門職として活躍できる介護職員を目指してみませんか。