

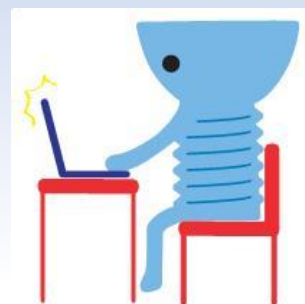
6月募集 キャリアアップ講習のご案内

主に中小企業で働く方を対象にした、スキルアップや資格試験受験対策のための短期講習です。

介護支援専門員実務研修受講受験対策



必要な知識を短期間で効率よく
合格後も見据えた短期集中講座



日程	令和8年8月23日(日)、30日(日)、9月6日(日)、13日(日) 講習時間:10:00~15:45	
講習内容	1日目	福祉サービスの知識等、保健医療サービスの知識等
<small>※本カリキュラムは予定であり、進捗状況等により変更となる場合がございます。</small>	2日目	介護支援分野
	3日目	介護支援分野、福祉サービスの知識等
	4日目	保健医療サービスの知識等
担当講師 (敬称略)	横倉 聡、松浦 明美	
定員	25名	
受講対象者	今年度当該試験を受験する方	
使用予定教科書 <small>※変更になる場合もあります。詳細は当選者宛の通知でお知らせします。</small>	・詳解 ケアマネ試験過去5年問題集'26年版(成美堂出版:税込1,540円) ・【十訂】介護支援専門員基本テキスト(長寿社会開発センター:税込7,480円)	
授業料	1,600円 ※他に各自で指定教科書をご用意いただきます。	
申し込み期間 (申込URL)	令和8年6月1日(月)~10日(水) (https://logofom.jp/form/tmgform/1526514)	



●お申し込みし込み方法【募集期間：募集月の1日～10日まで】

●募集期間内に以下(1)(2)のいずれかの方法で、当校までお申込みください。

※ 応募者数が定員を超えた場合は、抽選により受講者を決定します。

※ 申込みの方法に応じて、全ての申込者に結果をお知らせします。20日頃までに返信ない場合はご連絡ください。

(1) インターネット(電子申請) ※電子申請は1日の 9:00～受付開始

表面に記載されたURL、または以下の東京都キャリアアップ講習の検索・申込からアクセスしてください。

[\(https://www.hataraku.metro.tokyo.lg.jp/careerup/s/\)](https://www.hataraku.metro.tokyo.lg.jp/careerup/s/)

(2) 往復はがき(10日必着) ※記載内容が正確に確認できるよう、また不備のないようご記入ください。

往信の表	返信の表	返信の表	往信の表
85 〒193-0931 往信 八王子市台町 1-11-1 多摩職業能力開発 センター八王子校 キャリアアップ講習 担当 行	(返信の表) 何も記入しないでく ださい(抽選結果を お知らせします)	85 〒0000-0000 返信 ああ なた たの の 氏住 名所	①希望講習名 ②自宅の〒・住所 ③かな氏名 ④漢字氏名 ⑤生年月日と年齢 ⑥性別 ⑦連絡先電話番号 (携帯電話等) ⑧勤務先名・雇用形態 (〇社 正社員/パート等) ⑨勤務先所在地 ⑩勤務先電話番号 ⑪手話通訳希望の有・無



⇒ **企業単位でも申込みできます。新入社員の研修等に是非ご活用ください!**

(都内の中小企業等で雇用されている労働者の方が対象)

※ 企業枠は定員の概ね1/2です。表面記載のすべての講習で企業単位でのお申込みができます。

※ 次のリンク先の専用フォーム(全科目共通)より、申し込みが可能です。

<https://logoform.jp/form/tmgform/883354>

※ 個人申込みと企業受付、両方での申込みはできませんのでご注意ください。

【申込みの際の注意事項】

- 当校窓口でも申込みできます。返信用はがき(85円)を上記募集期間内にお持ちください。窓口受付時間は火～金が9:00～20:00、土・日・祝が9:00～16:00です。
- 往復はがきの未到着の責任は負いかねますので、予めご了承ください。
- 当校には駐車スペースがありませんので、車での来校はご遠慮願います。
- 実技を含む講習等では制約を受ける場合があります。様々な観点で配慮が必要な方は、事前にキャリアアップ講習担当にご相談ください。
- 申込みの際にご記入いただく個人情報は、講習の実施事務以外には使用いたしません。
- 1講習が連続した複数コースにわたる講習(セット科目)は、1通で全コースの申込みになります。
- 手話通訳が必要な方は申込フォーム等にその旨をご記載ください。窓口受付の場合はお申し出ください。
- 以下のような申込みは、原則として無効といたしますのでご注意ください。
 - ・ 1講習につき、ひとり2通以上の申込み(2通目以降はすべて無効となります。)
 - ・ 氏名や希望講習名、勤務先名等が未記入、読み取れない場合など、記入内容に不備がある場合
 - ・ 過去になりすましや迷惑行為等を行った者からの申込み

(お問い合わせ先)

多摩職業能力開発センター

八王子校人材育成プラザ

〒193-0931 東京都八王子市台町1-11-1

☎ 042-622-8384

受付時間

火曜日～金曜日 9:00～20:00、

土曜日・日曜日・祝日 9:00～16:00

【休業日】月曜日 ※月曜日が祝日の場合は、翌火曜日
以降の直近の平日が休業日となります。

年末年始(12/29～1/3)

