

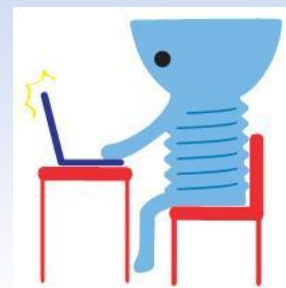
# 6月募集 キャリアアップ講習のご案内

主に中小企業で働く方を対象にした、スキルアップや資格試験受験対策のための短期講習です。

## 第一種電気工事士(学科)受験対策(1)(2)



第一種電気工事士(学科)を効率よく、密度の高い講習で合格を目指す学科試験対策講座



日程	(1) 令和8年8月22日(土)、29日(土)、9月5日(土) (2) 令和8年9月12日(土)、19日(土)、26日(土) 講習時間:9:20~16:30			
講習内容	(1) 1日目	電気理論・配電理論	(2) 1日目	高圧用配線材料・工事用工具、電気工事施工方法、自家用電気工作物検査方法
<small>※本カリキュラムは予定であり、進捗状況等により変更となる場合がございます。</small>	(1) 2日目	電気応用、電気機器(変圧器、誘導電動機、整流回路、無停電電源装置)	(2) 2日目	発電・送電・変電施設、法令
	(1) 3日目	電気機器(高圧受電設備)	(2) 3日目	配線図(シーケンス図・電動機制御回路)、鑑別・識別
担当講師(敬称略)	岡田 豊、浅見 一彦			
定員	25名			
受講対象者	電気関係の仕事に従事し、第二種電気工事士の有資格者で、今年度当該試験を受験する方			
使用予定教科書	第一種電気工事士学科試験完全マスター(オーム社:3,300円) <small>※変更になる場合もあります。詳細は当選者宛の通知でお知らせします。</small>			
受講料	3,200円 ※(1)(2)はそれぞれ連続する内容であり、セットで受け付けます。(1,600円×2) ※他に各自で指定の教科書をご用意いただきます。			
申し込み期間(申込URL)	令和8年6月1日(月)~10日(水) ( <a href="https://logoform.jp/form/tmgform/1526357">https://logoform.jp/form/tmgform/1526357</a> )			

# ●お申し込みし込み方法【募集期間：募集月の1日～10日まで】

## ●募集期間内に以下(1)(2)のいずれかの方法で、当校までお申込みください。

※ 応募者数が定員を超えた場合は、抽選により受講者を決定します。

※ 申込みの方法に応じて、全ての申込者に結果をお知らせします。20日頃までに返信ない場合はご連絡ください。

### (1) インターネット(電子申請) ※電子申請は1日の 9:00～受付開始

表面に記載されたURL、または以下の東京都キャリアアップ講習の検索・申込からアクセスしてください。

[\(https://www.hataraku.metro.tokyo.lg.jp/careerup/s/\)](https://www.hataraku.metro.tokyo.lg.jp/careerup/s/)

### (2) 往復はがき(10日必着) ※記載内容が正確に確認できるよう、また不備のないようご記入ください。

往信の表	返信の表	返信の表	往信の表
<b>85</b> 〒193-0931  <b>往信</b> 八王子市台町 1-11-1 多摩職業能力開発 センター八王子校 キャリアアップ講習 担当 行	<b>(返信の表)</b> 何も記入しないでく ださい(抽選結果を お知らせします)	<b>85</b> 〒0000-0000  <b>返信</b> あ あ な な た た の の 氏 住 名 所	①希望講習名 ②自宅の〒・住所 ③かな氏名 ④漢字氏名 ⑤生年月日と年齢 ⑥性別 ⑦連絡先電話番号 (携帯電話等) ⑧勤務先名・雇用形態 (〇社 正社員/パート等) ⑨勤務先所在地 ⑩勤務先電話番号 ⑪手話通訳希望の有・無



### ⇒ 企業単位でも申込みできます。新入社員の研修等に是非ご活用ください!

(都内の中小企業等で雇用されている労働者の方が対象)

※ 企業枠は定員の概ね1/2です。表面記載のすべての講習で企業単位でのお申込みができます。

※ 次のリンク先の専用フォーム(全科目共通)より、申し込みが可能です。

<https://logoform.jp/form/tmgform/883354>

※ 個人申込みと企業受付、両方での申込みはできませんのでご注意ください。

## 【申込みの際の注意事項】

- 当校窓口でも申込みできます。返信用はがき(85円)を上記募集期間内にお持ちください。窓口受付時間は火～金が9:00～20:00、土・日・祝が9:00～16:00です。
- 往復はがきの未到着の責任は負いかねますので、予めご了承ください。
- 当校には駐車スペースがありませんので、車での来校はご遠慮願います。
- 実技を含む講習等では制約を受ける場合があります。様々な観点で配慮が必要な方は、事前にキャリアアップ講習担当にご相談ください。
- 申込みの際にご記入いただく個人情報は、講習の実施事務以外には使用いたしません。
- 1講習が連続した複数コースにわたる講習(セット科目)は、1通で全コースの申込みになります。
- 手話通訳が必要な方は申込フォーム等にその旨をご記載ください。窓口受付の場合は直接お申し出ください。
- 以下のような申込みは、原則として無効といたしますのでご注意ください。
  - ・ 1講習につき、ひとり2通以上の申込み(2通目以降はすべて無効となります。)
  - ・ 氏名や希望講習名、勤務先名等が未記入、読み取れない場合など、記入内容に不備がある場合
  - ・ 過去になりすましや迷惑行為等を行った者からの申込み

### (お問い合わせ先)

多摩職業能力開発センター

八王子校人材育成プラザ

〒193-0931 東京都八王子市台町1-11-1

☎ 042-622-8384

受付時間

火曜日～金曜日 9:00～20:00、

土曜日・日曜日・祝日 9:00～16:00

【休業日】月曜日 ※月曜日が祝日の場合は、翌火曜日  
以降の直近の平日が休業日となります。

年末年始(12/29～1/3)

