

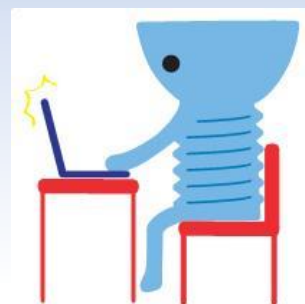
# 4月募集 キャリアアップ講習のご案内

主に中小企業で働く方を対象にした、スキルアップや資格試験受験対策のための短期講習です。

## 法人税の実務



### 担当者が必ず押さえる法人税の実務ポイントを丁寧に解説



日程	令和8年6月6日(土)、13日(土)、20日(土)、27日(土) 講習時間:10:00~15:45	
講習内容 <small>※本カリキュラムは予定であり、進捗状況等により変更となる場合がございます。</small>	1日目	法人税の概要、申告書の種類と内容及び相互関係
	2日目	減価償却費、交際費、寄付金、租税公課、役員報酬
	3日目	貸倒引当金、貸倒損失、賞与引当金
	4日目	欠損金の損金算入、税額控除、同族会社の留保金課税
担当講師 (敬称略)	小野 克利	
定員	30名	
受講対象者	会計・経理事務に従事している方および職務上法人税の知識を必要とする方で、日商簿記検定試験3級程度の知識を有する方	
使用予定教科書 <small>※変更になる場合もあります。詳細は当選者宛の通知でお知らせします。</small>	全経法人税法能力検定試験公式テキスト3級/2級【第4版】 (ネットスクール出版:2,970円)	
授業料	1,600円 ※他に各自で指定教科書をご用意いただきます。	
申し込み期間 (申込URL)	令和8年4月1日(水)~10日(金) ( <a href="https://logoform.jp/form/tmgform/1473547">https://logoform.jp/form/tmgform/1473547</a> )	



# ●お申し込みし込み方法【募集期間：募集月の1日～10日まで】

●募集期間内に以下(1)(2)のいずれかの方法で、当校までお申込みください。

※ 応募者数が定員を超えた場合は、抽選により受講者を決定します。

※ 申込みの方法に応じて、全ての申込者に結果をお知らせします。20日頃までに返信ない場合はご連絡ください。

## (1) インターネット(電子申請) ※電子申請は1日の 9:00～受付開始

表面に記載されたURL、または以下の東京都キャリアアップ講習の検索・申込からアクセスしてください。

[\(https://www.hataraku.metro.tokyo.lg.jp/careerup/s/\)](https://www.hataraku.metro.tokyo.lg.jp/careerup/s/)

## (2) 往復はがき(10日必着) ※記載内容が正確に確認できるよう、また不備のないようご記入ください。

往信の表	返信の表	返信の表	往信の表
<b>85</b> 〒193-0931  <b>往信</b> 八王子市台町 1-11-1 多摩職業能力開発 センター八王子校 キャリアアップ講習 担当 行	<b>(返信の表)</b> 何も記入しないでく ださい(抽選結果を お知らせします)	<b>85</b> 〒0000-0000  <b>返信</b> あ あ な な た た の の 氏 住 名 所	①希望講習名 ②自宅の〒・住所 ③かな氏名 ④漢字氏名 ⑤生年月日と年齢 ⑥性別 ⑦連絡先電話番号 (携帯電話等) ⑧勤務先名・雇用形態 (〇社 正社員/パート等) ⑨勤務先所在地 ⑩勤務先電話番号 ⑪手話通訳希望の有・無



⇒ **企業単位でも申込みできます。新入社員の研修等に是非ご活用ください!**

**(都内の中小企業等で雇用されている労働者の方が対象)**

※ 企業枠は定員の概ね1/2です。表面記載のすべての講習で企業単位でのお申込みができます。

※ 次のリンク先の専用フォーム(全科目共通)より、申し込みが可能です。

<https://logoform.jp/form/tmgform/883354>

※ 個人申込みと企業受付、両方での申込みはできませんのでご注意ください。

## 【申込みの際の注意事項】

- 当校窓口でも申込みできます。返信用はがき(85円)を上記募集期間内にお持ちください。窓口受付時間は火～金が9:00～20:00、土・日・祝が9:00～16:00です。
- 往復はがきの未到着の責任は負いかねますので、予めご了承ください。
- 当校には駐車スペースがありませんので、車での来校はご遠慮願います。
- 実技を含む講習等では制約を受ける場合があります。様々な観点で配慮が必要な方は、事前にキャリアアップ講習担当にご相談ください。
- 申込みの際にご記入いただく個人情報は、講習の実施事務以外には使用いたしません。
- 1講習が連続した複数コースにわたる講習(セット科目)は、1通で全コースの申込みになります。
- 手話通訳が必要な方は申込フォーム等にその旨をご記載ください。窓口受付の場合はお申し出ください。
- 以下のような申込みは、原則として無効といたしますのでご注意ください。
  - ・ 1講習につき、ひとり2通以上の申込み(2通目以降はすべて無効となります。)
  - ・ 氏名や希望講習名、勤務先名等が未記入、読み取れない場合など、記入内容に不備がある場合
  - ・ 過去になりすましや迷惑行為等を行った者からの申込み

(お問い合わせ先)

多摩職業能力開発センター

八王子校人材育成プラザ

〒193-0931 東京都八王子市台町1-11-1

☎ 042-622-8384

受付時間

火曜日～金曜日 9:00～20:00、

土曜日・日曜日・祝日 9:00～16:00

【休業日】月曜日 ※月曜日が祝日の場合は、翌火曜日  
以降の直近の平日が休業日となります。

年末年始(12/29～1/3)

