

# 2月募集 キャリアアップ講習のご案内

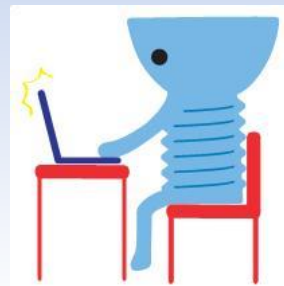
主に中小企業で働く方を対象にした、スキルアップや資格試験受験対策のための短期講習です。

## 福祉住環境コーディネーター 検定試験®(2級)対策(1)(2)

※福祉住環境コーディネーター検定試験®は東京商工会議所の登録商標です。



公式テキストの内容を系統立てて学ぶ事により  
理解を深め、試験合格への到達度を高めます。



日程	(1) 令和8年4月12日(日)、19日(日)、26日(日) (2) 令和8年5月10日(日)、17日(日)、24日(日) 講習時間:9:20~16:30			
講習内容 <small>※本カリキュラムは予定であり、進捗状況等により変更となる場合がございます。</small>	(1) 1日目	高齢者を取り巻く社会状況と住環境	(2) 1日目	相談援助の考え方と福祉住環境整備の進め方
	(1) 2日目	障害者を取り巻く社会状況と住環境	(2) 2日目	福祉住環境整備の基本技術および実践に伴う知識
	(1) 3日目	健康・障害と高齢者・障害者の状態像	(2) 3日目	在宅生活における福祉用具の活用、事例集
担当講師 (敬称略)	田中 成美			
定員	15名			
受講対象者	今年度当該検定試験を受験する方			
使用予定教科書 <small>※変更になる場合もあります。詳細は当選者宛の通知でお知らせします。</small>	① 福祉住環境コーディネーター 検定試験® 2級公式テキスト<改訂7版> (中央経済社:4,950円) ② 福祉住環境コーディネーター検定試験®2級 練習問題 (東京商工会議所:1,760円)			
受講料	3,200円 ※(1)(2)はそれぞれ連続する内容であり、セットで受け付けます。(1,600円×2) ※他に各自で指定の教科書をご用意いただきます。			
申し込み期間 (申込URL)	令和8年2月1日(日)~10日(火) ( <a href="https://logoform.jp/form/tmgform/1346391">https://logoform.jp/form/tmgform/1346391</a> )			

# ●お申込みし込み方法【募集期間：募集月の1日～10日まで】

## ●募集期間内に以下(1)(2)のいずれかの方法で、当校までお申込みください。

※ 応募者数が定員を超えた場合は、抽選により受講者を決定します。

※ 申込みの方法に応じて、全ての申込者に結果をお知らせします。20日頃までに返信ない場合はご連絡ください。

### (1) インターネット(電子申請) ※電子申請は1日の 9:00～受付開始

表面に記載されたURL、または以下の東京都キャリアアップ講習の検索・申込からアクセスしてください。

[\(https://www.hataraku.metro.tokyo.lg.jp/careerup/s/\)](https://www.hataraku.metro.tokyo.lg.jp/careerup/s/)

### (2) 往復はがき(10日必着) ※記載内容が正確に確認できるよう、また不備のないようご記入ください。

往信の表	返信の裏	返信の表	往信の裏
<div>85 〒193-0931</div> <div>往信</div> <div>八王子市台町 1-11-1 多摩職業能力開発 センター八王子校 キャリアアップ講習 担当 行</div>	<div>(返信の裏)</div> <div>何も記入しないでく ださい(抽選結果を お知らせします)</div>	<div>85 〒000-0000</div> <div>返信</div> <div>あ あ な な た た の の 氏 住 名 所</div>	<div>①希望講習名</div> <div>②自宅の〒・住所</div> <div>③かな氏名</div> <div>④漢字氏名</div> <div>⑤生年月日と年齢</div> <div>⑥性別</div> <div>⑦連絡先電話番号 (携帯電話等)</div> <div>⑧勤務先名・雇用形態 (〇〇社 正社員/パート等)</div> <div>⑨勤務先所在地</div> <div>⑩勤務先電話番号</div> <div>※連絡不可の場合はその旨記載</div>

スマホからも  
申し込みます!



⇒ **企業単位でも申込みできます。新入社員の研修等に是非ご活用ください!**

(都内の中小企業等で雇用されている労働者の方が対象)

※ 企業枠は定員の概ね1/2です。表面記載のすべての講習で企業単位でのお申込みができます。

※ 次のリンク先の専用フォーム(全科目共通)より、申し込みが可能です。

<https://logoform.jp/form/tmgform/883354>

※ 個人申込みと企業受付、両方での申込みはできませんのでご注意ください。

## 【申込みの際の注意事項】

- 当校窓口でも申込みできます。返信用はがき(85円)を上記募集期間内にお持ちください。  
窓口受付時間は火～金が9:00～20:00、土・日・祝が9:00～16:00です。
- 往復はがきの未到着の責任は負いかねますので、予めご了承ください。
- 当校には駐車スペースがありませんので、車での来校はご遠慮願います。
- 実技を含む講習等では制約を受ける場合があります。様々な観点で配慮が必要な方は、事前にキャリアアップ講習担当にご相談ください。
- 申込みの際にご記入いただく個人情報は、講習の実施事務以外には使用いたしません。
- 1 講習が連続した複数コースにわたる講習(セット科目)は、1 通で全コースの申込みになります。
- 以下のような申込みは、原則として無効といたしますのでご注意ください。
  - ・ 1 講習につき、ひとり2 通以上の申込み(2 通目以降はすべて無効となります。)
  - ・ 氏名や希望講習名、勤務先名等が未記入、読み取れない場合など、記入内容に不備がある場合
  - ・ 過去になりすましや迷惑行為等を行った者からの申込み

(お問い合わせ先)

多摩職業能力開発センター

八王子校人材育成プラザ

〒193-0931 東京都八王子市台町1-11-1

☎ 042-622-8384

受付時間

火曜日～金曜日 9:00～20:00、

土曜日・日曜日・祝日 9:00～16:00

【休業日】月曜日 ※月曜日が祝日の場合は、翌火曜日

以降の直近の平日が休業日となります。

年末年始(12/29～1/3)

