

P2 東京都労働相談情報センターからのお知らせ

P2 東京労働局からのお知らせ

P4 中小企業向けセミナー 外国人材の活用～技能実習制度の活用を中心に～

P5 しごとを探している方のためのセミナー

P6 ～御社の「？」を「！」に～テレワークをはじめてみませんか？



令和2年(2020年)2月25日発行
東京都産業労働局雇用就業部調整課
〒163-8001 新宿区西新宿2-8-1
☎03(5320)4646
印刷物規格表1類 印刷番号(30)89

東京都の雇用就業に関する総合WEBサイト
TOKYOはたらくネット

<https://www.hataraku.metro.tokyo.jp/>



TOPICS



ご存知ですか？ものづくり・サービスの技の真剣勝負！

Tokyo技能五輪・アビリンピック2021 大会基本計画を策定しました！



この度、令和3年度に東京都で開催する「Tokyo技能五輪・アビリンピック2021」（第59回技能五輪全国大会及び第41回全国障害者技能競技大会（全国アビリンピック））の大会基本計画を策定しました。

「Tokyo技能五輪・アビリンピック2021」大会基本計画のポイント

【1】大会概要

技能五輪全国大会は、青年技能者（原則23歳以下）が、全国アビリンピックは、障害者（15歳以上）が、技能を競い合う大会です。東京都は、この2つの大会を通じて、青年技能者が日本のものづくりやサービス産業をリードする人材へと成長できるよう後押しするとともに、障害者の雇用の促進を図り、誰もが輝く社会の実現を目指します。

＜開催日程＞ 令和3年12月17日(金)から20日(月)まで ※2大会を同時開催

＜予定会場＞ 東京ビッグサイトをメイン会場とし、一部の競技は都・国・区・民間施設を活用

- ・都立職業能力開発センター
- ・ポリテクセンター千葉、高度ポリテクセンター
- ・大田区産業プラザPiO
- ・武蔵野調理師専門学校、東京誠心調理師専門学校 ほか

【2】大会の開催方針

次の4つの方針のもとで開催に取り組みます。

- 1 日本の産業を支える担い手の育成
- 2 障害者雇用の促進
- 3 衣・食・住・工の匠の技の魅力発信
- 4 全国との交流

産業人材の育成による日本の持続的な成長・発展

- 東京をはじめとした各地域の産業をリードする中核人材の育成
- 障害者の職域の拡大を図り、障害者雇用の促進

【3】広報PR計画

一般公募により策定した大会スローガン、シンボルマーク、マスコットキャラクターを活用して、大会の認知度向上を図ります。

<スローガン>

東京に 光るその技 開く夢

<シンボルマーク>



Tokyo技能五輪・アビリンピック2021

<マスコットキャラクター>



わざねこ

※基本計画の詳細は、 <https://www.tokyo-ginou-2021.jp/plan/> をご覧ください。

【問合せ先】産業労働局 雇用就業部 能力開発課 ☎03(5320)4705



労働相談情報センターからのお知らせ

★ 労働者向けセミナー ★

<対象：労働者、テーマに関心のある方>

いずれも受講料無料

「～これから介護をする方・初心者へ向けて～介護と仕事の両立の心得講座」

〔日時〕3月6日(金)、16日(月)18時30分～20時30分

〔会場〕東京都南部労政会館 第5・第6会議室

(品川区大崎1-11-1 ゲートシティ大崎ウェストタワー2F)

〔最寄駅〕(JR)大崎駅 〔定員〕100名(先着順、事前申込制) 〔講師〕社会保険労務士 津坂 直子 氏

〔申込み・問合せ先〕東京都労働相談情報センター ☎03(5211)2209



「今さら聞けない！パートタイム・契約社員で働くときのポイント解説～法律と社会保険～」

〔日時〕3月16日(月)、17(火)18時30分～20時30分

〔会場〕国分寺労政会館 4階 第5会議室(国分寺市南町3-22-10) 〔最寄駅〕(JR)国分寺駅

〔定員〕60名(先着順、事前申込制) 〔講師〕社会保険労務士 高橋 克郎 氏

◆託児サービスあり。(無料、事前申込制、定員あり)

〔対象〕生後6か月～6歳(未就学児)

〔申込み・問合せ先〕東京都労働相談情報センター ☎03(5211)2209

★詳細は、HP <https://www.hataraku.metro.tokyo.jp/seminarform/index/menu/>

東京労働局からのお知らせ

HP <https://jsite.mhlw.go.jp/tokyo-roudoukyoku/>「働き方」が変わります!!
令和2年4月1日から中小企業でも時間外労働の上限規制が開始

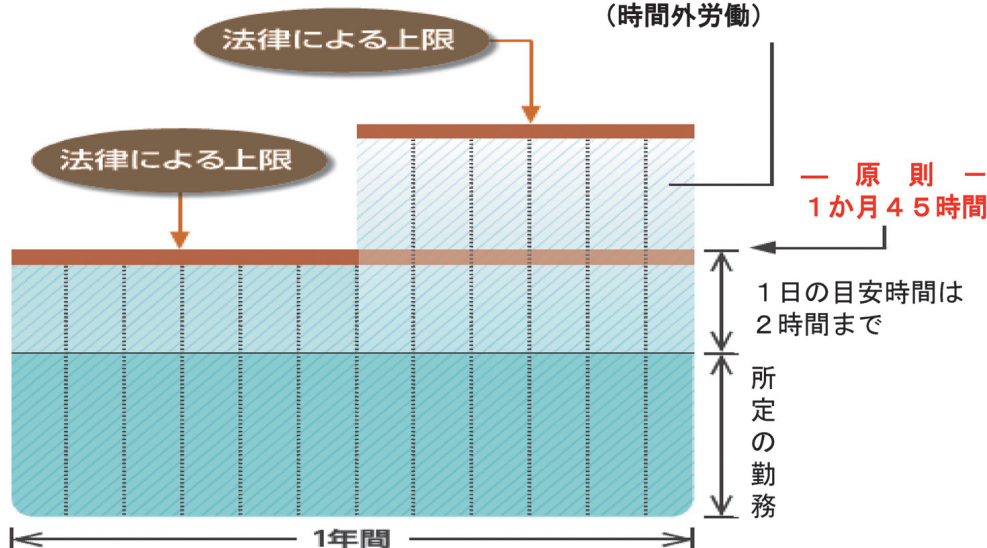
残業は月45時間、年360時間以上させないこと

★従業員の1日の残業の目安は2時間程度です。
特別で臨時的な事情がなければこれを超えてはいけません。

■時間外労働の上限規制

《臨時的で特別な事情があるとき》

- ・ 1か月100時間未満
(時間外労働+休日労働)
- ・ 2～6か月平均80時間以内
(時間外労働+休日労働)
- ・ 1年720時間
(時間外労働)



【相談等問合せ先】

東京働き方改革推進支援センター ☎0120(232)865

東京労働局 労働基準部 監督課 ☎03(3512)1612

女性活躍推進法が改正されました！

令和元年5月29日、「女性活躍推進法等の一部を改正する法律」が成立し、同年6月5日に公布され、同年12月27日、「女性活躍推進法等の一部を改正する法律の施行に伴う関係省令の整備等に関する省令」等が公布されました。



＜改正内容の概要＞

- 1 一般事業主行動計画の策定義務の対象拡大
- 2 女性活躍に関する行動計画策定の強化
- 3 女性活躍に関する情報公表の強化
- 4 特例認定制度（プラチナえるぼし）の創設



詳細は東京労働局 「女性活躍推進法特設ページ」をご参照ください。

https://jsite.mhlw.go.jp/tokyo-roudoukyoku/hourei_seido_tetsuzuki/houkaisei_goannai/2017/_121773.html

【問合せ先】東京労働局 雇用環境・均等部 指導課 ☎03(3512)1611



STOP! 積雪や凍結による転倒災害

＊冬季は、天候により、積雪や凍結による転倒災害が多発します！

過去の例 平成30年1月22日都内で大雪 ⇒ 1月下旬に転倒災害が多発 前年比3.7倍に

＊ ＊ ＊ 冬季における転倒防止対策のポイント～情報収集と早めの準備・対策を～

- ＊ 気象情報を利用してリスクの低減を図りましょう。
- ＊ 積雪、凍結による危険防止対策を取りましょう。

- 屋外通路、駐車場等の除雪や融雪剤の散布
- 出入口、屋内通路、作業場の凍結防止策
- 出入口、通路、駐車場など転倒災害のリスクに応じた「危険マップ」の作成と周知
- 積雪や凍結に対応した滑りにくい靴の着用

積雪や凍結に対応した靴を着用する、
自分の靴に装着できる着脱可能な「靴用アタッチメント」を利用する等

靴選びは大事です



【問合せ先】東京労働局 労働基準部 安全課 ☎03(3512)1615

派遣労働者を受け入れる皆様へ

2020年4月1日から、派遣労働者の同一労働同一賃金の実現に向けた改正労働者派遣法が施行されます。

労働者派遣契約を締結する前に、あらかじめ、派遣元に対し、比較対象労働者の待遇などに関する情報を提供しなければなりません。

※情報提供をせず、派遣元との間で労働者派遣契約を締結することはできません。

【問合せ先】東京労働局 需給調整事業部 需給調整事業第二課 ☎03(3452)1474



◆ 求職者支援訓練のご案内 ◆

【対 象】雇用保険受給資格がない求職者等一定の要件を満たす方 ※詳細は でご確認ください。

【訓練科目】事務・医療事務・介護・IT等 約20～30コース

【訓練期間】2か月～6か月 【受講料】無料(テキスト代等は自己負担)

https://jsite.mhlw.go.jp/tokyo-roudoukyoku/hourei_seido_tetsuzuki/shokugyou_kunren/kyuusyokusyasienkunren_00184.html

※申込み・ご相談は、お住まいの住所を管轄するハローワークの訓練担当窓口まで。

【問合せ先】都内各ハローワーク <https://jsite.mhlw.go.jp/tokyo-hellowork/>



▲QRコードからもアクセスできます



都立職業能力開発センターからのお知らせ

■ 都立職業能力開発センター4月入校生追加募集！ ■

都立職業能力開発センターでは、機械、建築、造園、電気、情報、印刷、塗装、介護、ファッション等、様々な分野の職業訓練を実施しています。このたびは4月入校生の追加募集を行います。追加募集科目は、ホームページ「TOKYOはたらくネット」に掲載の募集リーフレットをご確認ください。

〔訓練期間〕①普通課程：2年または1年 ②短期課程：1年以下（6か月、3か月など）〔選考日〕3月12日(木)

〔選考内容〕◎学力検査(国語・数学/高等学校卒業程度)または筆記試験(国語・数学/義務教育修了程度) ◎面接等

〔授業料・選考料〕※教科書・作業服代等は自己負担。

①授業料年額118,800円、入校選考料1,700円。②は授業料、入校選考料ともに無料。

〔申込み〕2月21日(金)～3月5日(木)に、住所地を管轄するハローワークか各職業能力開発センター・校の窓口までお申込みください。但し、雇用保険を受給できる方、45歳以上の方、障害のある方、母子家庭のお母さん等、求職者支援制度による職業訓練受講給付金の要件を満たす方は、住所地を管轄するハローワークまでお申込みください。

 <https://www.hataraku.metro.tokyo.jp/kyushokusha-kunren/school/annai/>

【問合せ先】産業労働局 雇用就業部 能力開発課 ☎03(5320)4716

■ 都立職業能力開発センタージョブセレクト科4月入校生募集！！ ■

都立職業能力開発センターでは、ジョブセレクト科の4月入校生を募集します。当科目は、機械系、電気系、建築系など多様な業種の業務内容を理解し、自分を活かせる職業を見つけ、就職する援助を行う科目です。入校をぜひご検討ください！

〔訓練期間〕2か月 ※修了後、他の公共職業訓練を連続して受講することが可能です。

〔対象〕30歳未満で、就業経験が無いまたは少ない方。〔選考日〕3月16日(月)

〔実施校〕城東職業能力開発センター、多摩職業能力開発センター 〔授業料〕無料。※教科書代等は自己負担。

〔申込み〕2月13日(木)～3月12日(木)に入校希望の実施校の窓口までお申込みください。見学も可能です。

※他の公共職業訓練との併願、都内複数校・複数科目の応募はできません。

 <https://www.hataraku.metro.tokyo.jp/kyushokusha-kunren/school/annai/>

【問合せ先】城東職業能力開発センター ☎03(3605)6140 多摩職業能力開発センター ☎042(500)8700

◆ キャリアアップ講習3月受付 ◆


～スキルアップや資格試験受験対策等のための短期講習～ ※主に平日夜間や休日に実施します。


〔内容〕建設人材育成事業 技能検定鉄筋施工(1級)受験対策(学科)、毒物劇物取扱者(一般)受験対策、利用者の力を引き出す介護技術等61コース(予定)

〔対象〕現在、主に中小企業で働いている方で、都内に在住または在勤の方

〔費用〕1,600円～6,500円(他に教科書を各自購入)

〔申込期間〕令和2年3月1日(日)～3月10日(火) ※期間内必着。

お申込みは、往復はがき・ FAX で必要事項を記入の上、直接講習を実施するセンター・校へ。

※詳細は、 https://www.hataraku.metro.tokyo.jp/zaishokusha-kunren/carr_up/ をご覧下さい。

【問合せ先】産業労働局 雇用就業部 能力開発課 ☎03(5320)4719



▲多摩職業能力開発センター たまねじくん

中小企業向けセミナー 外国人財の活用～技能実習制度の活用を中心に～

本セミナーでは、外国人の活用について正しく理解していただくとともに、主に技能実習生を送り出している国について理解を深めていただくことにより、外国人財活用・活躍の一助となりますよう開催します。

【講師】○株式会社アプライズ 代表取締役社長 岩堀 克英 氏

主にベトナムからの外国人採用・活用を数多く実践し、そのリスクや成功事例の専門家として、外国人採用に関するセミナーで多数講演している。

○公益財団法人国際研修協力機構 東京駐在事務所所長 岡村 陽子 氏

技能実習生の能力開発部門、出入国関係書類の点検部門、送り出し国との交渉を担う国際部門の各種業務を経験し、関係各所からの相談対応部門にて相談業務のほか各種説明会の講師も務める。

【日時】3月13日(金)13時半～16時(受付開始13時)

【場所】シアター1010(足立区千住3-92 北千住マルイ11階
ギャラリーB)



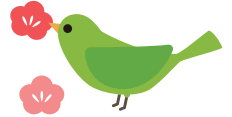
詳細は、 <https://www.hataraku.metro.tokyo.jp/jinzai/ikusei/seminar/>

【問合せ先/申込み先】城東職業能力開発センター 人材育成推進担当 ☎03(3605)6147

しごとを探している方のためのセミナー

(公財) 東京しごと財団

※初めて東京しごとセンター・東京しごとセンター多摩をご利用される方は、事前に利用者登録をしていただきます。
 ※セミナー等の募集は、原則として、先着順での受付となります。(「就活エクспレス」を除く)。
 ※一部のセミナーは(☎)から申し込み可能です。(☎ <https://www.tokyoshigoto.jp/>)

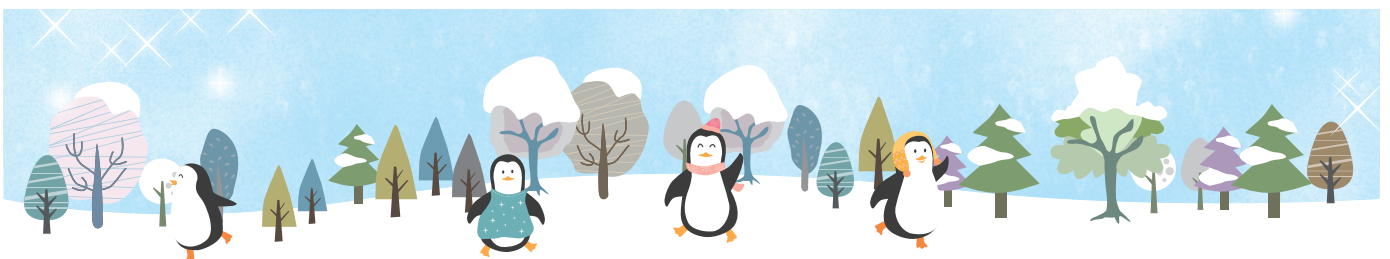


◆東京しごとセンター(千代田区飯田橋3-10-3)のセミナー

対象	講習・セミナー名	内 容	日 時	会 場	定員	申 込 先
29歳以下	新卒者等向け 面接対策講座 ～2020年3月及び2021年3月卒業予定者・既卒3年以内の方～	現役採用担当者の視点による丁寧なフィードバックを行い、基礎的な面接作法から実践的なことまで幅広く学ぶ。	3月19日(木) 10時～17時 ※参加者募集開始は2月25日(火)～	東京しごとセンター	30人	ヤングコーナー ☎03(5211)6351
34歳以下	新卒者等向け 合同企業説明会 ～2020年3月及び2021年3月卒業予定者・既卒3年以内の方～	採用に意欲的な企業が20社、東京しごとセンターに集結! 企業・仕事選びの視野を広げる。	3月11日(水) 13時～17時		100人	
30～44歳	就活エクспレス	求人分析で企業ニーズを理解し、面接の実践練習で対応力を強化。早期に正社員就職を目指す5日間の短期集中プログラム。	3月9日(月) ～3月13日(金) 9時30分～15時30分		25人 (選考あり)	ミドルコーナー ☎03(3239)3821
30～54歳	～偶然を待つか、必然を探すか…あなたは?～ 叩けば開く扉! 最新「業界研究」の極意	変化していく、日本の産業構造、そして雇用環境。納得いく就職のための、業界研究の視点を磨く。	3月5日(木) 13時30分～15時30分		100人	ミドルコーナー ☎03(3265)8904
	～就職力を身につける～ 「自分軸」で考えるこれからのキャリア	変化する時代を働き続けていくために「自分らしさ」「持ち味」をどのようにプロデュースしていくのか、のヒントを提供する。	3月26日(木) 13時30分～15時30分			

◆東京しごとセンター多摩(国分寺市南町3-22-10)のセミナー

対象	講習・セミナー名	内 容	日 時	会 場	定員	申 込 先
卒業予定の1年生	しごたま 就活フェア2021	新卒採用に積極的な企業22社が参加する合同企業説明会。(履歴書写真無料撮影ブース・スーツの印象力アップセミナー・カフェコーナー等あり)	3月16日(月) 12時30分～16時 (受付時間12時～15時30分)	立川グランドホテル	100人	☎042(329)4524
概ね55歳以上	就職面接会 in 立川	参加予定企業20社程度。当日は複数の企業と面接が可能。	3月5日(木) 13時～16時 (受付時間12時30分～15時)		—	
概ね29歳以下 参加可能	若者と企業の 交流会 in 立川	中小企業の魅力や仕事のやりがいなどを理解するため、企業の人事担当者と交流を行うイベント。4社が参加予定。	3月6日(金) 10時～16時10分		30人	☎042(329)4510



～御社の「？」を「！」に～ テレワークをはじめてみませんか？

東京都はスムーズBiz^(*)の一環として、テレワークの普及を促進しています。

テレワークとは、ICT（情報通信技術）を活用し、時間や場所を有効に活用できる柔軟な働き方のことを指し、企業の人材確保や生産性の向上、従業員のライフ・ワーク・バランスの充実を図る上で、有効なツールです。

働き方改革の鍵となる「テレワーク」を、御社もはじめてみませんか？



※東京都は、快適な通勤環境や企業の生産性の向上を図る新しいワークスタイルや企業活動の東京モデルを「スムーズBiz」とし、全ての人々がいきいきと働き、活躍できる社会の実現に向け、東京2020大会の交通混雑緩和に向けた交通需要マネジメント(TDM)とテレワーク、時差Bizなどの取組を一体的に推進しています。

テレワークのメリット

- ◎ペーパーレスや業務効率化が進み、生産性向上につながる。
- ◎育児・介護中でも働き続けられる。 ◎通勤、移動時間が減ることにより、時間を有効に活用することができる。
- ◎予期せぬ災害（地震や感染症の流行等）でも事業継続できる。

3つのテレワークの形態

●在宅勤務

自宅を就業場所とする勤務形態。通勤負担が軽減されるほか、BCP対策としても有効。

●モバイル勤務

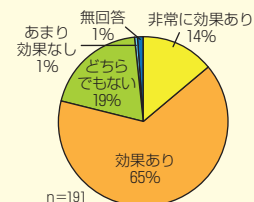
外出先や移動中、カフェなどを就業場所とする働き方。移動時間を有効に活用することができる。

●サテライトオフィス勤務

オフィス以外の遠隔勤務用の施設を就業場所とする働き方。職住近接の環境を確保することができる。

テレワークの効果

定型的業務の生産性向上



79%の企業が生産性向上を実感！

効果

企業→業務効率化によるコスト減
労働者→労働時間の減少

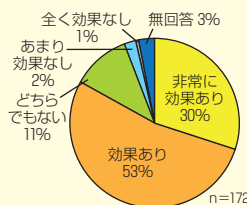
※定型的業務…あらかじめ定められた基準の正確な達成が求められる事務的作業（一般事務、会計事務等）

通勤時間の削減

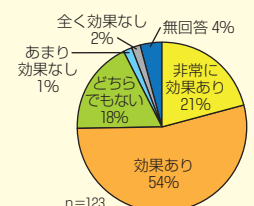
83%の企業が通勤時間を削減！

効果

企業→災害時の業務継続
労働者→ライフ・ワーク・バランスの充実



通勤に支障がある社員への対応



75%の企業が効果あり！

効果

企業→優秀な人材の就業継続、
雇用拡大
労働者→雇用の確保

出典：「東京都 多様な働き方に関する実態調査(テレワーク)」

施策紹介

テレワークの体験・情報収集等をしたい。

〈東京テレワーク推進センター〉

東京都と国がテレワークの普及を推進することにより、企業における優秀な人材の確保や生産性の向上を支援するために設置したワンストップセンターです。



テレワークができる仕事を知りたい。

〈ワークスタイル変革コンサルティング〉

テレワーク導入を検討している企業等に専門家を派遣し、テレワークできる業務の選定や同業他社の成功事例の提供などテレワーク導入に向けた様々な支援を行います。



一部テレワークを導入してみたい。

〈はじめてテレワーク〉 (テレワーク導入促進整備助成金)

ワークスタイル変革コンサルティングを受けた企業等に、テレワークをトライアルするための環境構築経費及び制度整備費を補助します。



本格的にテレワークに取り組みたい。

〈テレワーク活用・働く女性応援助成金〉 (テレワーク活用推進コース)

テレワーク機器導入等に係る費用及び民間サテライトオフィスの利用に係る費用の一部を助成します。



テレワークを体験したい。

〈テレワーク体験セミナー〉

最先端機器の操作を通じて、テレワーク導入メリット等を学べる体験セミナーや業界の特性に沿った業界別の体験セミナーも開催しています。



サテライトオフィス等の検索やテレワーク活用に関する情報を知りたい。

〈TOKYOテレワークアプリ〉

テレワークの活用に関する情報等を知り、サテライトオフィス等の検索もできるスマートフォンアプリを無料でご利用いただけます。



【問合せ先】産業労働局 雇用就業部 労働環境課 ☎03(3868)3401

公正な採用選考のために～

東京都では、就職の機会均等を確保するため、応募者本人の適性や能力に基づく公正な採用選考を推進しています。 <https://www.hataraku.metro.tokyo.jp/kaizen/kosei/>

リサイクル適性(A)

この印刷物は、印刷用の紙へリサイクルできます。