

P2 ▶ 2017年春季賃上げ要求・妥結状況 最終調査結果

P3 ▶ 中小企業雇用環境整備推進研修会を実施します！

P4 ▶ 東京労働局からのお知らせ

P5 ▶ ライフプランアドバイザー養成講座のご案内

P6 ▶ 正社員就職サポート事業を実施しています！

平成29年(2017年)7月25日発行
東京都産業労働局雇用就業部調整課
〒163-8001 新宿区西新宿2-8-1
☎03(5320)4646
印刷物規格表1類 印刷番号(28)65

はたらく



TOKYO

東京都の雇用就業に関する総合WEBサイト
TOKYOはたらくネット

<http://www.hataraku.metro.tokyo.jp/>



TOPICS 「ものづくり・匠の技の祭典 2017」を開催します

日本を支えてきた伝統的な匠の技と最先端のものづくり技術の魅力を発信するイベント、「ものづくり・匠の技の祭典2017」を開催します。

衣・食・住・工のさまざまな分野の優れた技を、見るだけでなく自ら体験するなど、東京を訪れる海外の方を含めて、皆様に楽しんでいただける企画を多数ご用意しております。是非、お越しください！

開催概要

📅 **日時**：8月9日(水)～11日(金・祝)の3日間

各日10時から18時まで

※11日(金・祝)のみ10時から16時まで

📍 **場所**：東京国際フォーラム ホールE、ロビーギャラリー

🎫 **入場料**：無料 (体験など一部有料のものがあります)

🏠 **主催**：ものづくり・匠の技の祭典2017実行委員会

内容

日本各地から集めた匠の技や伝統工芸、最先端のものづくり技術の実演・展示・販売等を行います。また、自ら体験できるブースも多数ご用意しています。



▲昨年度開催の様子【伝統建築での上棟式】



▲昨年度開催の様子
【板金によるミニちり取り制作体験】

【**出展予定職種**】 和裁、洋裁、貴金属、日本調理、建築大工、左官、内装仕上げ、建具、寝具、金属加工 等

【**実演**】 伝統的な日本家屋の棟上げ (建築大工)、日本調理のむき物の実演、屏風製作 等

【**ステージイベント**】 左官 挾土 秀平 氏によるスペシャルイベント (オープニング)、四條流宗家による日本古来の庖丁儀式、きものファッションショー、金属加工の全日本製造業コマ大戦 等

【**体験コーナー**】 浴衣着付け体験、野菜のむき物体験、組子づくり体験、泥団子づくり体験 等

【日本各地からの出展】

日本各地から集めた逸品の実演、展示・販売を行います。また、日本各地の匠の技を体験することが出来る共有スペースも設けます。津軽こけしや井波彫刻、西陣織などが出展予定です。また、熊本県・大分県も出展します。

▶▶ イベント詳細はホームページをご覧ください。

<http://www.monozukuri-takumi-expo.tokyo>

ものづくり匠

検索



▲昨年度開催の様子【野菜のむき物体験】

【問合せ先】

イベントについて

ものづくり・匠の技の祭典2017制作事務局 ☎03-6427-5666

事業全般について

産業労働局 雇用就業部 能力開発課 ☎03-5320-4717

2017年 春季賃上げ要求・妥結状況(6月29日現在)最終調査結果 都内民間労組の平均妥結額は5,496円・賃上げ率1.74%

東京都が行った都内民間労組の「春季賃上げ要求・妥結状況調査」最終結果によると、調査対象1,000組合のうち、前年妥結額と比較可能な474労組の平均妥結額は5,496円、賃上げ率は1.74%でした。昨年に引き続き、2年連続で1%台でした。同一労組との前年比較では、金額で303円、率で5.23%下回りました。

なお、高年齢者の継続雇用に関する付帯調査を実施したところ、270労組から回答がありました。高年齢者雇

用確保措置のうち、257労組(95.2%)が「継続雇用制度の導入」と回答し、8労組(3.0%)が「定年の引き上げ」と回答しました。なお、「定年の定め廃止」と回答した労組はありませんでした。現在の継続雇用制度で最も問題視している項目で回答が多かったのは、「賃金等の処遇」(48.2%)、「モチベーションの維持・向上」(24.9%)、「特に問題はない」(11.7%)、「職務・職責」(9.7%)等となっています。

2017年 春季賃上げ要求・妥結状況(加重平均)

2017年6月29日現在

区 分	要 求							妥 結							
	平均年齢	平均賃金	件数	平均額	対前年比	前年額	賃上げ率	平均年齢	平均賃金	件数	平均額	対前年比	前年額	賃上げ率	
漁業	41.0	342,340	1	11,000	△ 0.41	11,045	3.21	41.0	342,340	1	5,000	11.11	4,500	1.46	
鉱業、採石業、砂利採取業	34.2	310,246	2	7,091	△ 2.46	7,270	2.29	34.2	310,246	2	7,091	△ 0.76	7,145	2.29	
建設業	37.8	348,300	17	8,359	△15.59	9,903	2.40	37.8	348,148	16	6,845	△21.78	8,751	1.97	
製造業	38.8	314,575	263	7,885	△ 3.43	8,165	2.51	38.7	314,317	241	6,032	△ 3.53	6,253	1.92	
内	食料品、たばこ	37.4	297,442	33	9,167	2.92	8,907	3.08	37.4	297,482	32	7,031	13.35	6,203	2.36
	繊維、衣服	39.5	306,537	11	7,797	△ 0.99	7,875	2.54	38.9	299,924	10	5,973	△ 5.24	6,303	1.99
	木材、家具装備品	39.0	319,000	1	11,135	△ 7.09	11,985	3.49	39.0	319,000	1	5,920	△ 3.22	6,117	1.86
	パルプ、紙、紙製品	40.5	300,087	7	6,325	△ 4.64	6,633	2.11	40.5	300,087	7	4,293	△ 7.52	4,642	1.43
	印刷・同関連	33.9	245,242	21	10,140	12.99	8,974	4.13	33.9	245,238	20	6,467	△ 2.66	6,644	2.64
	化学工業	37.4	327,070	38	7,129	△12.09	8,109	2.18	37.5	326,429	34	6,251	△ 2.05	6,382	1.91
	石油・石炭製品	—	—	—	—	—	—	—	—	—	—	—	—	—	—
	プラスチック製品	—	—	—	—	—	—	—	—	—	—	—	—	—	—
	ゴム製品	38.3	311,126	9	5,801	△18.97	7,159	1.86	38.1	310,008	8	5,520	△15.97	6,569	1.78
	なめし革・毛皮	—	—	—	—	—	—	—	—	—	—	—	—	—	—
	窯業・土石製品	40.6	282,394	8	8,052	△ 0.05	8,056	2.85	40.8	282,559	6	5,390	2.80	5,243	1.91
	鉄鋼業	38.7	290,543	13	7,450	△ 2.44	7,636	2.56	38.8	290,273	12	4,947	△ 3.60	5,132	1.70
	非鉄金属	39.9	307,464	8	7,643	10.42	6,922	2.49	39.9	307,881	7	4,801	△ 5.86	5,100	1.56
	金属製品	39.6	265,848	6	8,737	12.16	7,790	3.29	39.6	265,848	6	5,004	1.44	4,933	1.88
	機械器具製造業	40.2	329,581	54	7,459	△ 9.48	8,240	2.26	40.2	329,083	48	5,778	△11.56	6,533	1.76
	電子部品・デバイス・電子回路製造業	42.4	348,235	18	6,712	△13.57	7,766	1.93	42.4	349,050	16	4,565	△ 8.66	4,998	1.31
	電気機械器具	40.1	319,640	5	9,179	△ 9.96	10,194	2.87	40.1	319,640	5	7,399	△ 6.15	7,884	2.31
情報通信機械器具製造業	39.5	336,577	13	9,478	△ 0.76	9,551	2.82	39.5	336,577	13	7,946	△ 5.43	8,402	2.36	
輸送用機械器具	37.3	300,218	13	6,350	△ 2.16	6,490	2.12	37.2	299,843	11	4,496	2.14	4,402	1.50	
その他製造	39.9	320,502	5	7,181	7.79	6,662	2.24	39.9	320,502	5	5,119	7.36	4,768	1.60	
電気・ガス・熱供給・水道業	—	—	—	—	—	—	—	—	—	—	—	—	—	—	
内	情報通信業	39.2	354,421	60	7,772	4.35	7,448	2.19	39.2	365,157	53	5,903	△ 2.54	6,057	1.62
	通信・放送	36.4	398,410	3	5,819	0.09	5,814	1.46	36.4	398,410	3	5,574	0.02	5,573	1.40
	情報サービス	39.7	318,690	13	6,568	6.83	6,148	2.06	40.3	317,692	8	3,816	△ 7.31	4,117	1.20
	情報制作(出版等)	40.2	373,516	44	10,193	3.83	9,817	2.73	40.1	374,317	42	7,244	△ 2.07	7,397	1.94
内	運輸業、郵便業	39.5	319,575	46	9,202	△ 8.09	10,012	2.88	39.5	320,290	40	4,680	△10.74	5,243	1.46
	私鉄・バス	40.2	319,526	14	11,683	1.07	11,559	3.66	40.2	319,681	13	6,401	△ 4.36	6,693	2.00
	道路貨物運送	41.6	299,724	22	8,220	△26.84	11,236	2.74	41.7	299,650	19	3,229	△30.95	4,676	1.08
その他運輸	34.5	349,281	10	3,407	△ 7.01	3,664	0.98	34.4	352,699	8	1,645	△ 3.91	1,712	0.47	
卸売・小売業	39.3	301,380	64	6,445	△ 4.79	6,769	2.14	39.3	306,541	56	4,431	6.93	4,144	1.45	
金融・保険業	36.4	304,474	3	4,400	△38.67	7,174	1.45	36.4	304,474	3	4,338	2.48	4,233	1.42	
不動産業、物品賃貸業	—	—	—	—	—	—	—	—	—	—	—	—	—	—	
学術研究、専門・技術サービス業	39.5	282,349	8	5,721	9.43	5,228	2.03	39.3	275,253	6	4,441	10.03	4,036	1.61	
宿泊業、飲食サービス業	36.5	281,294	16	6,745	5.52	6,392	2.40	36.5	277,533	13	5,813	14.09	5,095	2.09	
生活関連サービス業、娯楽業	38.8	298,847	4	6,879	△ 3.74	7,146	2.30	38.7	299,550	3	6,182	△ 3.74	6,422	2.06	
医療、福祉	39.3	286,010	17	22,822	1.27	22,535	7.98	39.7	275,263	10	5,525	3.54	5,336	2.01	
教育、学習支援	41.3	304,586	13	8,500	△ 4.91	8,939	2.79	40.5	292,450	10	4,113	5.25	3,908	1.41	
複合サービス事業	37.6	364,202	2	11,416	△ 5.21	12,044	3.13	37.6	364,202	2	6,384	16.14	5,497	1.75	
サービス業(その他)	41.1	276,398	21	5,418	△19.59	6,738	1.96	40.9	275,551	18	3,444	△27.60	4,757	1.25	
総平均	38.9	315,884	537	8,112	△ 4.91	8,531	2.57	38.9	316,651	474	5,496	△ 5.23	5,799	1.74	

(注) (1) 金額は原則として組合員平均である。(2) 平均賃金は基準内賃金である(毎月決まって支給されているもので通勤費を除いたもの)。(3) 加重平均とは、組合員一人当たりの平均である。

<http://www.hataraku.metro.tokyo.jp/sodan/chousa/youkyu-daketsu/>

【問合せ先】産業労働局 雇用就業部 労働環境課 ☎03-5320-4647



中小企業雇用環境整備推進研修会を実施します！

東京都では、雇用環境整備の取組を促進するため、中小企業の経営者、人事労務担当者の方を対象に研修会を実施します。ぜひご参加ください！

8月の研修会のご案内

受講料
無料！

仕事と介護の両立研修会「仕事と介護の両立に向けて～企業に求められる支援のあり方とは～」

- ◆日時：8月2日(水) 14時～16時
- ◆会場：三鷹産業プラザ
- ◆講師：(株)東レ経営研究所 ダイバーシティ&WLB推進部 コンサルタント 永池 明日香 氏

仕事と育児の両立研修会「育児社員を活かすために～ステージごとの支援のあり方～」

- ◆日時：8月4日(金) 14時～16時
- ◆会場：TKP渋谷カンファレンスセンター
- ◆講師：グラス社労士事務所代表 特定社会保険労務士 新田 香織 氏

働き方の見直し研修会「働きやすい職場を実現するために～長時間労働是正と休暇取得促進～」

- ◆日時：8月23日(水) 14時～16時
- ◆会場：TKP品川カンファレンスセンター
- ◆講師：(株)東レ経営研究所 ダイバーシティ&WLB推進部長 宮原 淳二 氏

ある一日のスケジュール



申込み・詳細：以下の をご覧ください。

<http://www.hataraku.metro.tokyo.jp/equal/koyoukankyo/kenshuu/>

【問合せ先】労働相談情報センター 事業普及課 企業支援担当 ☎03-5211-2248



「平成29年度第1回新規大卒者等合同就職面接会」を開催します！

東京都と東京労働局は、来春卒業予定の学生や既卒者を対象とした「新規大卒者等合同就職面接会」を開催します。

- ◆日時：8月31日(木) 13時30分～16時30分(受付時間13時～15時30分)
- ◆場所：新宿NSビル NSイベントホール(東京都新宿区西新宿2-4-1)
- ◆対象：大学院・大学・短大・高専・専修学校等の平成30年3月卒業予定者及び既卒者
- ◆参加企業：170社



参加企業名は8月7日(月)下記 ①「TOKYOはたらくネット」及び ②東京労働局 に掲載します。

① <http://www.hataraku.metro.tokyo.jp/koyo/young/> ② <http://tokyo-roudoukyoku.jsite.mhlw.go.jp/>

- ◆入退場自由・予約不要・参加費無料
- ◆応募企業が決まっている方は履歴書、自己PR書又は職務経歴書を複数枚持参してください。

【問合せ先】産業労働局 雇用就業部 就業推進課 ☎03-5320-4720

東京新卒応援ハローワーク ☎03-5339-8609



生涯現役社会推進事業 『シニア生涯ワーキングセミナー』を実施します！

働く意欲のある55歳以上の方を対象に、『シニア生涯ワーキングセミナー』を都内各所で60回行います。

セミナーでは、高齢期のライフプランニング(退職後に必要な生活費等)やマネープランニング(給与収入、年金額、支出額等)について学んだうえで、高齢期の再就職について考えます。

また、都内各ハローワークやしごとセンター、職業能力開発センター等の公的就業支援機関の案内も併せて行います。

概要

- 対象者：55歳以上の方 ●実施期間：8月～3月 ●実施回数：60回(1回3時間程度)
- 定員：30名程度 ●場所：都内各地
- 内容：①シニア層のライフプランニング 生涯収支計算、年金制度、雇用保険等
②マネープランニング 演習模擬的な生涯収支計
③シニア再就職のためのマインドチェンジとキャリアチェンジ 再就職に向けた職種選択、事例紹介等
- 主催：東京都、東京労働局・都内各ハローワーク、(公財)東京しごと財団



【問合せ先】東京しごとセンター ☎03-5211-2335 <http://www.tokyoshigoto.jp/>



東京労働局からのお知らせ

<http://tokyo-roudoukyoku.jsite.mhlw.go.jp/>

～労使一体となって計画的に年次有給休暇を取得しよう！～

仕事は計画を立てて行うもの。それでは休暇は？

⇒「仕事休もっ化計画」！まずは、夏季休暇からはじめよう！

●土日・夏季休暇と年次有給休暇を組み合わせると連続休暇に！

今年は、週休2日制の会社で、8月14日(月)～15日(火)を夏季休暇とした場合、「山の日」(8月11日(金・祝日))により5連休となります。ここに年次有給休暇をプラスワンすると6連休となります。

暑い夏、「仕事休もっ化計画」を実践しましょう。

◎働き方・休み方改善ポータルサイト <http://work-holiday.mhlw.go.jp/>

【問合せ先】東京労働局 雇用環境・均等部 指導課 ☎03-3512-1611



夏の生活スタイル変革(ゆう活)～はじめよう！夕方を楽しく活かす働き方～



ゆうやけ時に

悠々とした時間が生まれる

友人と会える

遊ぶ時間が増える

家族で過ごす優しい時間ができる

新しい人・モノ・ことと自分が結ばれる

夏の生活スタイル変革(ゆう活)とは

現在、政府では、働き方改革の一環として、明るい時間が長い夏の間は、朝早くから働き始め、夕方には家族などと過ごせるよう、夏の生活スタイルを変革する新たな国民運動(「夏の生活スタイル変革(ゆう活)」)を展開しています。

ゆう活に取り組んでみませんか？

具体的には、夏の時期に「朝型勤務」や「フレックスタイム制」などを推進し、夕方早くに職場を出るといった生活スタイルに変えていくものであり、それぞれの企業や働く人の実情に応じた自主的な取組を可能な範囲で実施いただくものです。仕事を早く終え、早く帰れるように、ゆう活の取組にあわせて、業務の効率化、働き方の意識の変革を図りましょう。それぞれの企業の実情に応じた自主的な取組をお願いします。

◎政府広報オンライン <http://www.gov-online.go.jp/tokusyu/u-katsu/>

◎厚生労働省 http://www.mhlw.go.jp/seisakunitsuite/bunya/koyou_roudou/roudoukijun/summer/

【問合せ先】東京労働局 雇用環境・均等部 指導課 ☎03-3512-1611

求職者支援訓練9月開講コースのご案内



雇用保険を受給できない求職者等を対象として、民間訓練機関が厚生労働大臣の認定を受けた職業訓練を実施します。原則として、受講料無料です(テキスト代等は自己負担)。

〔対象〕雇用保険受給資格がない求職者等一定の要件を満たす方 ※詳細は [MP](#) でご確認ください。

〔訓練科目〕事務・医療事務・介護・IT等約30コース

〔開講日〕9月15日(金) 〔募集期限〕8月18日(金)

申込み・ご相談は、お住まいの住所を管轄するハローワークの訓練担当窓口まで。

【問合せ先】都内各ハローワーク [MP http://tokyo-hellowork.jsite.mhlw.go.jp/](http://tokyo-hellowork.jsite.mhlw.go.jp/)



東京都革靴製造業最低工賃が改正されました

東京都内において革靴製造業に係る業務に従事する家内労働者に適用される最低工賃が改正されました。新しい最低工賃の発効日は平成29年4月26日です。

【問合せ先】東京労働局 労働基準部 賃金課 ☎03-3512-1614

又は都内の各労働基準監督署(支署)



『ハローワーク品川 マザーズコーナー』新規開設のお知らせ

東京労働局は、出産・子育て等で離職した女性の活躍促進の取組を強化するため、平成29年7月18日(火)、都内で10か所目となる、仕事と子育ての両立を希望する方等をサポートするための専門窓口「マザーズコーナー(※)」をハローワーク品川に新たに開設しました。

(※)都内3か所(渋谷、日暮里、立川)に設置しているマザーズハローワークと同様の支援サービスを提供する窓口で、他にハローワーク大森・池袋・木場・八王子・町田・府中にも設置しています。

〔所在地〕港区芝5-35-3 ハローワーク品川1階

JR田町駅 三田口(西口)から徒歩3分 都営三田線・浅草線 三田駅A1出口から徒歩1分

〔対象者〕仕事と子育ての両立を図りたい方、結婚・育児・介護等により離職した方で再就職を希望する方

〔電話番号〕03(5419)8609 内線46#

〔開設日〕平成29年7月18日(火) ※詳細は東京労働局  及びハローワーク品川  をご覧ください。

〔問合せ先〕東京労働局 職業安定部 職業安定課 ☎03-3512-1656

東京都労働相談情報センター
からのお知らせ

■労働セミナー

使用者向けセミナー「新ガイドライン対応！企業の労働時間管理対策セミナー」

〔日時〕9月14日(木)、9月15日(金)14時～16時

〔講師〕弁護士 町田 悠生子 氏

〔会場〕八王子労政会館2階第1会議室


〔定員〕100名

【申込み先】労働相談情報センター 八王子事務所

☎042-643-0278

詳細は、 をご覧下さい。

→TOKYOはたらくネット→労働セミナーご案内

 <http://www.hataraku.metro.tokyo.jp/seminarform/index/menu/>

都立職業能力開発センター
からのお知らせ

■キャリアアップ講習8月受付

スキルアップや資格試験受験対策のための短期講習

〔内容〕CAD製図(機械)【初級】、第三種電気主任技術者入門、サービス提供責任者のための訪問介護計画作成等全44コース(予定)。

〔対象〕現在、主に中小企業で働いている方で、都内に在住または在勤の方

〔費用〕授業料900円～6,500円(他に教科書を各自購入)

〔申込み〕8月1日(火)～8月10日(木)※期間内必着のこと。往復はがき、、**FAX** で、必要事項を記入の上、直接実施校へ。

 http://www.hataraku.metro.tokyo.jp/school/carr_up/

【問合せ先】産業労働局 雇用就業部 能力開発課

☎03-5320-4719

ライフプランアドバイザー養成講座のご案内

中高年勤労者が豊かでゆとりのある第二の人生を送るためには、退職前から老後の生活や健康を考えることが重要です。東京都では、企業や労働組合などにおいて、中高年勤労者の生涯生活設計に指導や相談ができる人材を養成するため、当講座を実施します。中高年勤労者を雇用する中小企業事業主、人事労務担当者、労働組合の担当者などの皆さまからの応募をお待ちしています。なお、13科目中11科目以上を修了した方には都知事名の修了証書を授与します。

※ライフプランアドバイザーは資格ではありません。

●日 程：10月6日(金)・13日(金)・20日(金)・27日(金)、11月2日(木)・10日(金)・17日(金) (全7日間)

●時 間：9時30分～16時30分(初日のみ13時30分に開始)

●会 場：労働相談情報センター大崎事務所 南部労政会館(品川区大崎1-11-1)

●科 目：年金・税金・健康管理ほか全13科目


●定 員：150名(先着順)

●受 講 料：2,600円

●申込み方法：7月3日(月)より9月8日(金)までに 、または所定の申込書に必要事項を記入の上郵送、**FAX** 又は  で(消印・受信有効)。※定員になり次第締切

【申込み先・問合わせ】労働相談情報センター 運営担当(〒102-0072 千代田区飯田橋3-10-3)

☎03-5211-2345 **FAX** 03-5211-3270  S0200304@section.metro.tokyo.jp

詳細は、 <http://www.hataraku.metro.tokyo.jp/sodan/seminar/suishinseido/index.html> をご覧下さい。



しごとを探している方、求職者向けのセミナー

(公財)東京しごと財団

- *初めて東京しごとセンター・東京しごとセンター多摩をご利用の方は、事前に利用者登録をしていただきます。
*セミナー等の募集は、原則として、先着順での受付となります(「就活エクスプレス」を除く)。
*一部のセミナーは(☎)から申し込み可能です(☎http://tokyoshigoto.jp/)。

◆東京しごとセンター(千代田区飯田橋3-10-3)のセミナー

対象	講習・セミナー名	内 容	日 時	会 場	定 員	申 込 先
29歳以下	合同企業説明会 ～2018年3月卒業予定・既卒3年以内対象～	新卒採用に意欲的な企業が20社、東京しごとセンターに集結!企業・仕事選びの視野を広げる。	8月9日(水) 13時～17時	東京しごとセンター	100人	ヤングコーナー ☎03-5211-6351
	就活予備校 就コム!(6期生)	グループワークと個別カウンセリングで早期就職を目指す。	8月24日(木)～10月5日(木) 毎週月・木(全12回) 10時～13時		10人	ヤングコーナー ☎03-5211-2862
30～44歳以下	就活エクスプレス (適職探索コース)	これから就活を始める方・方向性に迷いがある方向向けの5日間コース。	8月7日(月)～8月14日(月) 9時30分～15時30分	東京しごとセンター	25人	ミドルコーナー ☎03-3234-1433
50歳以上	就業支援総合 セミナー 「定年退職後の働き方を考える」	収支・健康を踏まえた定年後のライフプラン作成方法を学びながら、今からできる再就職準備を考える。	8月19日(土) 11時～17時		80人	シニアコーナー ☎03-5211-2335
	しごと体験会 「保育のしごと」	業界の専門家からのお話としごと体験がセットになった講習。	8月28日(月)(1日間) 13時30分～16時30分	30人	能力開発係 ☎03-5211-2327	

◆東京しごとセンター多摩(国分寺市南町3-22-10)のセミナー

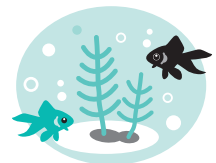
対象	講習・セミナー名	内 容	日 時	会 場	定 員	申 込 先
29歳以下	若者と中小企業の 交流会 in 国分寺	中小企業の魅力や仕事のやりがいなどを理解するため、人事担当者様と交流を行います。4社の企業が参加予定。	8月24日(木) 12時30分～16時30分	東京しごとセンター多摩	50人	交流会申込み専用 ☎042-329-4510
女性	女性のための再就職 支援セミナー in 三鷹	働く女性を取り巻く環境を理解するとともに、自分らしい仕事の選び方、成果を出す就職活動の進め方を学ぶ。	8月28日(月) 13時～15時30分	三鷹市市民協働センター	50人	セミナー申込み専用 ☎042-329-4524

正社員就職サポート事業を実施しています!

東京都は、研修及び紹介予定派遣制度による派遣就業をセットにしたプログラムにより、正社員化を支援します!!

参加者の募集

- 対象：平成29年4月1日現在、学校卒業後7年以上かつ44歳以下の求職者で、①または②に該当される方
①非正規雇用としての職歴のみ有すること
②正規雇用の経験を有し、その職歴が直近2年以内に合計1年を超えないこと
- 定員：200人



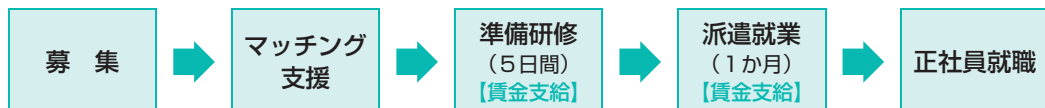
参加企業の募集

- 対象：都内に活動拠点を有しており、常時使用する従業員の数が300人以下であって、求職者を正社員として採用する意思のある企業

【申込み先】いずれも東京都が委託する下記受託事業者への直接申込み

パーソナルキャリア株式会社(旧 株式会社インテリジェンス) ☎0120-977-506(参加者用)/☎03-5439-9952(企業用)

事業の流れ



【問合せ先】産業労働局 雇用就業部 就業推進課 就業推進担当 ☎03-5320-4708

公正な採用選考のために～東京都では、就職の機会均等を確保するため、応募者本人の適性や能力に基づく公正な採用選考を推進しています。詳細は、東京都の雇用就業に関する総合WEBサイト「TOKYOはたらくネット」をご覧ください。

リサイクル適性(A)
この印刷物は、印刷用の紙へリサイクルできます。