

- P2 ▶ 就活をサポート！企業との出会いの場一面接会・説明会を開催します
- P2 ▶ 職場のメンタルヘルス対策推進キャンペーンを実施します！
- P3 ▶ 東京労働局からのお知らせ
- P4 ▶ 2015年夏季一時金要求・受結状況 最終調査結果
- P6 ▶ 「仕事の悩み」特別相談を実施します

平成27年(2015年) 8月25日発行

東京都産業労働局雇用就業部調整課

〒163-8001 新宿区西新宿2-8-1 ☎03(5320)4646

印刷物規格表1類 印刷番号(26)58

東京都の雇用就業に関する総合WEBサイト
TOKYOはたらくネット<http://www.hataraku.metro.tokyo.jp/>国や都の支援機関が
一堂に集結!!

障害者雇用支援フェアを開催しました



東京都は、7月29日(水)、新宿NSビルイベントホールにて、「中小企業のための障害者雇用支援フェア」を開催しました。このフェアは、現在、国や東京都において行っている様々な支援制度を紹介し、中小企業の方に障害者雇用に関する理解を深めていただくために今年度初めて開催したもので、東京都と東京労働局の連携のもと、各支援機関を一堂に集めて、セミナーやブース相談、特別支援学校による実演などを行いました。当日は、企業の人事労務担当者をはじめとする多くの来場者で終日賑わいました。

■講演と事例発表にセミナー会場は満員

大会場では、午前中、法政大学大学院政策創造研究科教授の坂本光司氏による講演「イチから始める障害者雇用」が行われました。障害者の就労の実態や、なぜ障害者雇用が不十分かといった問題について説明があり、障害者雇用を進めるには、経営者の心の問題が大きく、経営者が変わらなければいけない、とのお話がありました。

午後は、2つの会社から障害者雇用の事例発表がありました。大谷清運(株)代表取締役社長の二木玲子氏は、「『スタッフ全員がファミリーとしての意識を持ち、助け合う』という会社の理念が全社員にしみこんでいる」と述べ、実際に障害者が作業している様子のDVDが放映されました。(株)古田土経営の戦略システム課リーダーの十河寿寛氏からは、障害者の採用にあたって、専門機関の支援を得るなどの取組を行ったことや、ポイントとして「トップが本気になること」「感謝の気持ちをしっかり伝えること」が大切であることなどが報告されました。

■会場は、ミニセミナーやブース相談、カフェ実演などでにぎわう

会場では、国や都の支援機関の説明を行うミニセミナーが6回開催されました。時に立ち見が出るほどの盛況で、受講者は熱心に受講していました。

また、支援機関のブースには、セミナーの合間に来場者が相談に訪れていました。

このほか、都立の特別支援学校の生徒による実演も行われ、来場者はカフェに立ち寄り、ビルクリーニングやベッドメイキングなどの実演に見入っていました。

参加支援機関の一覧

- ・ハローワーク
- ・東京労働局助成金事務センター
- ・(独)高齢・障害・求職者雇用支援機構東京支部
- ・東京障害者職業センター
- ・国立職業リハビリテーションセンター
- ・中央障害者雇用情報センター
- ・(公財)東京しごと財団
- ・東京障害者職業能力開発校・都立職業能力開発センター
- ・東京都労働相談情報センター
- ・障害者就業・生活支援センター
- ・東京都心身障害者福祉センター
- ・都立(総合)精神保健福祉センター
- ・東京都特別支援教育推進室、都立特別支援学校 ほか



▲立ち見が出たミニセミナー



▲ブースでは多くの来場者が相談していました



▲特別支援学校の生徒の実演の様子

就活を
サポート!

企業との出会いの場 — 面接会・説明会を開催します

※事前予約不要・
入退場自由

■東京都・東京労働局主催「平成27年度第1回新規大卒者等合同就職面接会」

東京都と東京労働局は、来春卒業予定の学生や既卒者を対象とした合同就職面接会を開催します。

〔日時〕9月29日(火)13時30分～16時30分(受付:13時～15時30分)

〔対象〕来春大学等卒業予定者、既卒者 〔会場〕新宿NSビル NSイベントホール

〔参加企業数〕約170社(9月2日14時に東京労働局HP (<http://tokyo-roudoukyoku.jsite.mhlw.go.jp>)に掲載します)

※応募企業が決まっている方は、履歴書、自己PR書または職務経歴書を持参してください。

【問合せ先】産業労働局雇用就業部就業推進課 ☎03-5320-4720

東京新卒応援ハローワーク ☎03-5339-8609

■城南職業能力開発センター主催「合同企業説明会」

〔日時〕9月7日(月)13時30分～16時

(受付:13時～15時20分)

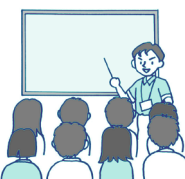
〔対象〕一般求職者 **年齢・学歴不問!**〔会場〕都立産業貿易センター浜松町館
3階展示室

〔参加企業数〕77社

※当日、地域企業経営者等による就職応援セミナーを同時開催。業界の魅力や求める人物像等について講演します。

〔HP〕<http://www.hataraku.metro.tokyo.jp/vsdc/jonan/>

【問合せ先】城南職業能力開発センター ☎03-3472-3411



■多摩職業能力開発センター主催「合同就職面接会」

〔日時〕9月17日(木)13時30分～16時30分

(受付:13時～15時30分)

〔対象〕一般求職者 **年齢・学歴不問!**

〔会場〕多摩職業能力開発センター

〔参加企業数〕20社

※当日10時～12時に、面接会直前対策セミナーを開催！セミナー参加には、事前申込みが必要です(定員30名)。

〔HP〕<http://www.hataraku.metro.tokyo.jp/vsdc/tama/>

【セミナー申込み先】東京しごとセンター多摩

☎042-329-4524

【問合せ先】多摩職業能力開発センター ☎042-500-8700

9月1日～11月30日 職場のメンタルヘルス対策推進キャンペーンを実施します!

～働くみんなが活力にあふれ、生産性の高い企業を目指す!それが「ポジティブメンタルヘルス」です～

東京都では、事業主等による職場のメンタルヘルス対策の取組を促進し、誰もがいきいきと働ける職場づくりを実現することを目的として、9月～11月に「職場のメンタルヘルス対策推進キャンペーン」を実施します。11月18日には「職場のメンタルヘルス対策シンポジウム&相談会」を開催します。また、使用者団体や労働組合等の各協力団体でも様々なメンタルヘルス対策支援のセミナー等を実施します。詳細は〔HP〕をご覧ください。

※ポジティブ・メンタルヘルス:働くすべての人が心もからだも健康で、いきいきと充実して働き、組織を活性化する取組。

【職場のメンタルヘルス対策シンポジウム&相談会】

✿開催日 11月18日(水)

✿会場 日経ホール(千代田区大手町1-3-7)

<シンポジウム>

✿時間 13:30～17:00(受付:13:00～)

✿内容

▶講演 「メンタルヘルス対策がもたらす生産性の向上について」佐藤 隆氏(臨床心理士・精神保健福祉士)
「ストレスチェック制度を活用した職場環境改善」吉川 徹氏(医学博士)※都合により講師が変更になる場合がございます。ご了承ください。

▶パネルディスカッション「職場の活性化を主としたメンタルヘルス対策について」企業の取組事例を紹介

▶定員 / 600名

▶お申込方法 / 事前に〔HP〕からお申し込みください。

<相談会> ※シンポジウム参加者が対象

✿時間 13:00～18:40

✿内容 専門家が職場におけるメンタルヘルス対策の具体的な進め方等についてご相談に応じます。

▶予約相談会

事前に〔HP〕からお申込が必要です。(定員 / 18社)

▶当日相談コーナー

事前申込は不要です。当日先着順で受け付けます。

【問合せ・申込み先】産業労働局雇用就業部労働環境課

☎03-5320-4652

〔HP〕<http://www.hataraku.metro.tokyo.jp/fukuri/mental/index.html>

キャンペーン協力事業【働く人の心の健康づくり講座】

①ラインケア(都内中小企業の人事労務担当者等対象)

メンタルヘルスの基礎知識、職場復帰支援等

〔日時〕9月18日(金)13時～17時 〔定員〕35名

②セルフケア(都内中小企業従業員対象)

ストレス対処法、うつ病に対する理解・防止・対応等

〔日時〕9月25日(金)13時～17時 〔定員〕35名

〔会場〕①②とも反町商事ビル6階(台東区台東1-3-5)

〔申込み〕①②とも〔HP〕で。

〔HP〕<http://www.tokyo-kosha.or.jp/topics/seminar.html>

【問合せ・申込み先】

東京都中小企業振興公社企業人材支援課

☎03-3832-3678



東京労働局からのお知らせ

平成27年度「職場意識改善助成金」のご案内

労働時間等の設定改善により仕事と生活の調和に取り組む中小企業事業主に対し、その実施に要した費用の一部を助成します。対象となる事業主は、コースにより要件が異なります。

コース	事業実施承認申請締切日	支給上限額
①職場環境改善コース	10月15日	100万円*
②所定労働時間短縮コース	12月15日	50万円(補助率3/4)
③テレワークコース	12月1日	1人当たり6万円、 1企業当たり150万円*

* 成果目標の達成状況により、補助率が異なります。

【問合せ先】①、②東京労働局労働基準部労働時間課

☎03-3512-1613

③テレワーク相談センター ☎0120-91-6479

外国人労働者向け相談ダイヤルのご案内

6月1日より、以下の5言語について、当該言語により相談できる「外国人労働者向け相談ダイヤル」を開設しました。労働条件に関する問題について、法令の説明や各関係機関の紹介を行います。※通話料は、発信者負担

言語	開設日※1	開設時間	電話番号
英語	月～金	午前10時～午後3時 (正午～午後1時は除く)	0570-001701
中国語			0570-001702
ポルトガル語			0570-001703
スペイン語	火、木、金		0570-001704
タガログ語	火、水		0570-001705

※1 祝日、12月28日～1月3日は除く。

【問合せ先】東京労働局労働基準部監督課

☎03-3512-1612

求職者支援訓練10月開講コース

雇用保険を受給できない求職者等を対象として、民間訓練機関が厚生労働大臣の認定を受けた職業訓練を実施します。原則として、受講料無料です(テキスト代等は自己負担)。

【対象】雇用保険の受給資格がない求職者等一定の要件を満たす方 ※詳細は [HP](#) でご確認ください。

【訓練科目】事務・医療事務・介護・IT等約30コース

【開講日】10月13日(火)

【募集期間】8月24日(月)～9月7日(月)

申込み・ご相談は、お住まいの住所を管轄するハローワークの訓練担当窓口まで。

[HP](http://tokyo-roudoukyoku.jsite.mhlw.go.jp/hourei_seido_tetsuzuki/shokugyou_kunren/menu/shienkunren.html) http://tokyo-roudoukyoku.jsite.mhlw.go.jp/hourei_seido_tetsuzuki/shokugyou_kunren/menu/shienkunren.html

【問合せ先】都内各ハローワーク

[HP](http://tokyo-hellowork.jsite.mhlw.go.jp/) <http://tokyo-hellowork.jsite.mhlw.go.jp/>

最低賃金 ワンストップ無料相談

最低賃金に関するご相談は、全国最低賃金総合電話相談センター ☎0120-311-615へ。

[HP](http://tokyo-roudoukyoku.jsite.mhlw.go.jp/) <http://tokyo-roudoukyoku.jsite.mhlw.go.jp/>

【問合せ先】東京労働局労働基準部賃金課

☎03-3512-1614

9月は粉じん障害防止 総合対策推進強化月間です!

粉じん則改正により、平成26年7月末から「屋外での岩石・鉱物の研磨・ばり取り作業」も呼吸用保護具の使用作業になっています。

【問合せ先】東京労働局労働基準部健康課

☎03-3512-1616

労働 keyword 豆知識 ③⑨

「M字カーブ」

M字カーブとは、日本における女性の年齢階級別労働力率をグラフで表したときに描かれるM字型の曲線のことをいいます。女性が結婚・出産・育児等のためにいったん労働市場から退出し、その後、育児が落ち着いた後に再び復帰するという就労行動の特徴が反映されています。スウェーデン、フランスなどの諸外国はM字にはならず逆U字形や台形となっているのに対し、日本や韓国では、30代を底とするM字カーブが描かれています(図1)。近年の日本では、晩婚化・非婚化などを背景にM字の底となる年齢階級が上昇するとともに、M字の底の部分が浅くなっています。M字の底は、昭和50年は「25-29歳」(42.6%)でしたが、平成26年は、「35-39歳」(70.8%)に上昇しています(図2)。しかし、出産や育児の年代の就業希望者は他の年代に比べて多く、働きたいと考えている女性が働ける状況になっていないことがうかがえます。少子高齢化が進展する中、女性の有業率の向上は重要な課題であり、国や自治体では、待機児童の解消、仕事と子育ての両立支援、女性の再就職支援などの取組を行っています。

図2 女性の年齢階級別労働力率の推移(日本)

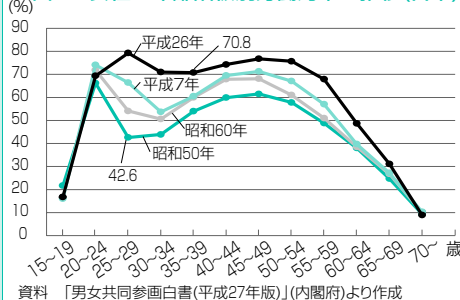
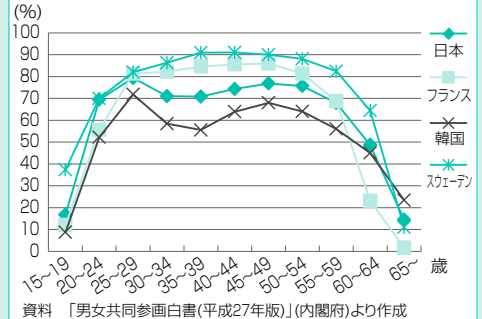


図1 主要国における女性の年齢階級別労働力率



2015年 夏季一時金要求・妥結状況(7月23日現在)最終調査結果 都内民間労組の夏のボーナス 平均妥結額754,560円 対前年比2.55%増

東京都が行った都内民間労組の「夏季一時金要求・妥結状況調査」最終結果によると、平均妥結額は754,560円、平均賃金(318,150円・39.0歳)の2.37ヵ月分でした。同一労組との前年妥結額(735,764円)と比較すると、金額で18,796円増、率で2.55%増という結果でした。平均妥結額が75万円を超えるのは7年ぶりです。

平均妥結額の前年比を業種別(5組合以上)にみると、「金属製品」が17.63%増で最も高く、以下、「ゴム製品」(8.20%増)、「建設業」(6.80%増)の順に伸び率が高い結果となりました。一方、前年比が最も低かった業種は、「金融・保険業」(4.47%減)、続いて「その他製造」(3.01%減)、「情報制作(出版等)」(1.60%減)となっています。

2015年 夏季一時金要求・妥結状況(加重平均)

2015年7月23日現在

産 業	区 分	要 求						妥 結								
		平均年齢	平均賃金	件数	平均額	対前年比	前年額	月数	平均年齢	平均賃金	件数	平均額	対前年比	前年額	月数	
漁業		38.0	351,918	1	847,608	△6.12	902,831	2.41	38.0	351,918	1	847,608	△6.12	902,831	2.41	
鉱業、採石業、砂利採取業		32.8	310,000	1	899,000	0.00	899,000	2.90	32.8	310,000	1	830,800	0.00	830,800	2.68	
建設業		38.1	346,743	30	796,363	6.78	745,783	2.30	37.3	317,675	28	659,486	6.80	617,518	2.08	
製造業		38.5	310,884	272	837,513	3.37	810,207	2.69	38.5	311,083	259	804,913	2.34	786,521	2.59	
内 訳	食料品、たばこ	37.0	302,585	31	781,955	△0.83	788,527	2.58	37.0	302,463	29	764,517	△0.67	769,674	2.53	
	繊維、衣服	38.0	305,479	11	816,769	2.00	800,764	2.67	38.1	305,753	10	807,682	2.31	789,419	2.64	
	木材、家具装備品	39.8	322,852	2	785,544	△0.13	786,569	2.43	39.8	322,852	2	703,394	△4.50	736,540	2.18	
	パルプ、紙、紙製品	40.3	300,371	9	703,715	△1.41	713,751	2.34	40.3	300,371	9	673,843	3.84	648,899	2.24	
	印刷・同関連	34.6	246,951	22	665,805	22.36	544,132	2.70	34.6	247,054	20	559,911	0.51	557,073	2.27	
	化学工業	38.0	324,749	40	819,755	△1.77	834,547	2.52	38.0	324,749	40	805,780	△1.45	817,624	2.48	
	石油・石炭製品	35.3	354,988	1	763,224	△2.41	782,105	2.15	—	—	—	—	—	—	—	
	プラスチック製品	—	—	—	—	—	—	—	—	—	—	—	—	—	—	
	ゴム製品	37.9	302,139	10	861,977	7.67	800,605	2.85	37.9	302,139	10	856,890	8.20	791,933	2.84	
	なめし革・毛皮	—	—	—	—	—	—	—	—	—	—	—	—	—	—	
	窯業・土石製品	41.2	289,652	6	631,899	9.24	578,467	2.18	41.1	289,117	5	553,172	3.05	536,818	1.91	
	鉄鋼業	39.9	295,147	14	744,835	4.27	714,313	2.52	39.9	295,147	14	720,185	5.28	684,052	2.44	
	非鉄金属	40.0	303,110	8	877,647	3.81	845,398	2.90	40.0	303,110	8	840,331	3.69	810,397	2.77	
	金属製品	36.8	261,538	9	618,128	6.11	582,515	2.36	36.6	263,534	8	569,576	17.63	484,198	2.16	
内 訳	機械器具製造業	39.8	328,546	50	910,456	3.66	878,274	2.77	39.7	329,505	46	885,180	3.62	854,215	2.69	
	電子部品・デバイス・電子回路製造業	41.5	341,577	22	930,861	3.25	901,524	2.73	41.5	341,577	22	869,553	2.63	847,263	2.55	
	電気機械器具	39.3	317,863	6	843,476	5.89	796,573	2.65	39.3	317,863	6	765,117	5.67	724,078	2.41	
	情報通信機械器具製造業	38.9	331,782	9	843,027	1.79	828,192	2.54	38.9	331,782	9	835,808	2.19	817,916	2.52	
	輸送用機械器具	37.3	298,035	16	866,157	2.51	844,941	2.91	37.3	298,035	16	852,499	3.96	820,000	2.86	
	その他製造	39.2	312,285	6	832,769	1.30	822,096	2.67	39.3	312,998	5	776,530	△3.01	800,602	2.48	
	電気・ガス・熱供給・水道業	—	—	—	—	—	—	—	—	—	—	—	—	—	—	
	情報通信業	38.1	358,630	70	940,973	0.64	935,014	2.62	38.1	358,062	66	865,903	0.71	859,841	2.42	
	内 訳	通信・放送	35.8	385,395	4	907,981	△1.49	921,705	2.36	35.8	385,395	4	897,444	△1.81	914,003	2.33
		情報サービス	38.6	323,751	19	812,038	2.09	795,377	2.51	38.6	323,672	18	771,530	2.73	750,996	2.38
情報制作(出版等)		38.3	427,704	47	1,260,498	△0.76	1,270,154	2.95	38.3	427,077	44	1,076,891	△1.60	1,094,348	2.52	
運輸業、郵便業	40.7	321,909	48	833,452	0.44	829,788	2.59	40.7	322,476	42	742,082	2.11	726,748	2.30		
内 訳	私鉄・バス	42.6	320,019	12	973,036	△0.43	977,233	3.04	42.6	320,019	12	866,341	1.33	854,973	2.71	
	道路貨物運送	42.2	303,341	20	697,574	0.09	696,918	2.30	42.2	304,531	17	561,362	2.26	548,969	1.84	
	その他運輸	34.8	349,151	16	730,692	3.24	707,736	2.09	34.8	350,270	13	723,414	3.88	696,384	2.07	
卸売・小売業	39.5	311,408	70	678,993	6.16	639,571	2.18	39.7	316,223	57	674,398	6.41	633,754	2.13		
金融・保険業	38.6	344,144	8	795,909	△3.02	820,689	2.31	38.6	344,144	8	754,559	△4.47	789,858	2.19		
不動産業、物品賃貸業	33.3	283,847	3	838,970	9.29	767,648	2.96	33.3	283,847	3	836,230	9.32	764,908	2.95		
学術研究、専門・技術サービス業	39.1	286,343	10	619,288	0.73	614,777	2.16	39.2	286,844	9	606,456	4.70	579,227	2.11		
宿泊業、飲食サービス業	35.7	280,634	16	522,878	26.74	412,551	1.86	37.2	266,955	14	407,483	5.36	386,752	1.53		
生活関連サービス業、娯楽業	39.5	296,885	4	399,237	32.99	300,212	1.34	39.5	296,885	4	289,453	0.69	287,456	0.97		
医療、福祉	38.8	270,439	22	674,693	3.08	654,540	2.49	38.7	271,513	20	436,091	2.13	426,992	1.61		
教育、学習支援	39.8	376,835	21	1,050,063	5.52	995,094	2.79	37.3	332,140	15	884,145	1.74	869,019	2.66		
複合サービス事業	38.5	365,283	4	729,252	△0.98	736,447	2.00	38.5	365,283	4	728,338	△1.05	736,069	1.99		
サービス業(その他)	43.3	270,625	24	691,687	0.57	687,787	2.56	43.3	270,625	24	671,937	2.56	655,166	2.48		
総 平 均		38.9	319,327	604	806,270	3.27	780,777	2.52	39.0	318,150	555	754,560	2.55	735,764	2.37	

(注) (1)金額は原則として組合員平均である。(2)平均賃金は基準内賃金である(毎月決まって支給されているもので通勤費を除いたもの)。(3)加重平均とは、組合員一人当たりの平均である。

 <http://www.hataraku.metro.tokyo.jp/sodan/chousa/youkyu-daketsu/>

【問合せ先】産業労働局雇用就業部労働環境課 ☎03-5320-4647



東京都労働相談情報センター からのお知らせ

*セミナー等の募集は、全て申込み先着順です。定員に達した場合は、申込受付を終了いたしますので、あらかじめご了承下さい。

■労働セミナー

①すっきり解説！女性活躍推進法のポイント

〔日時〕9月10日(木)、17日(木)14時30分～16時30分
〔講師〕青山学院大学大学院法務研究科教授(弁護士)
塚原 英治 氏

〔会場〕南部労政会館第5、第6会議室
〔定員〕75名

【申込み先】労働相談情報センター大崎事務所
☎03-3495-4872

②再確認！あなたの会社の労使協定・労働協約・就業規則 ～労使トラブルを防止するために～

〔日時〕10月6日(火)、14日(水)14時～16時
〔講師〕弁護士 木下 潮音 氏

〔会場〕国分寺労政会館4階第5会議室
〔定員〕100名

【申込み先】労働相談情報センター国分寺事務所
☎042-323-8511


③働く人のトラブル対処法セミナー

～「ハラスメント」と「退職・解雇・雇止め」への対処法～

〔日時〕10月8日(木)、9日(金)
18時30分～20時30分

〔講師〕弁護士 小川 英郎 氏
〔会場〕府中グリーンプラザ6階大会議室
〔定員〕100名

【申込み先】労働相談情報センター八王子事務所
☎042-643-0278

上記以外のセミナーについては、 をご覧ください。

 <http://www.hataraku.metro.tokyo.jp/seminarform/index/menu/>

■ワークライフバランス研修会(レベルアップ) 事例を知って納得！企業が取り組むワークライフバラン スのポイント解説

〔日時〕10月9日(金)14時～16時
〔講師〕特定社会保険労務士 櫻井 三樹子 氏
〔会場〕八王子労政会館2階 第1会議室

〔定員〕50名
【申込み先】労働相談情報センター八王子事務所
☎042-643-0278



都立職業能力開発センター からのお知らせ

■東京都民間委託訓練 11月入校生募集

①単位制パソコン科11月生(3か月、夜間)

〔対象〕パート・アルバイトをされている方等で訓練修了後に常用雇用への就職を希望する44歳以下の方

〔実施校〕日建学院新宿校
〔定員〕20名

②パソコン実践科11月生(3か月)

〔対象〕おおむね50歳以上の方
〔実施校〕専門学校お茶の水スクール・オブ・ビジネス、
青山製図専門学校、
専門学校中野スクール・オブ・ビジネス5号館

〔定員〕各30名
〔申込み〕①、②とも9月11日(金)までに住所地のハローワークへ。

③建設労働基礎科11月入校生(11月9日～11月19日)

〔内容〕建設現場で必要となる特別教育及び安全衛生教育の修了が可能となる訓練

〔対象〕建設業界への就職を希望する方
〔実施校〕職業訓練法人東京土建技術研修センター
〔定員〕20名

〔申込み〕9月17日(木)までに産業労働局雇用就業部能力開発課へ。

 <http://www.hataraku.metro.tokyo.jp/school/itaku/>


〔問合せ先〕産業労働局雇用就業部能力開発課
☎03-5320-4716

■キャリアアップ講習9月受付

スキルアップや資格試験受験対策のための短期講習
〔講習内容〕インバータ技術によるモーター制御、クロスメディアのためのWebページレイアウト(応用)等全55コース

〔対象〕現在、主に中小企業で働いている方で、都内に在住または在勤の方

〔費用〕授業料900円～6,500円(他に教科書を各自購入)
〔申込み〕9月1日(火)～9月10日(木)に、往復はがき、

、**FAX**で、必要事項を記入の上、直接実施校へ。
※期間内必着のこと。

 http://www.hataraku.metro.tokyo.jp/school/carr_up/

【問合せ先】産業労働局雇用就業部能力開発課
☎03-5320-4719



■都立職業能力開発センター非常勤講師募集

〔募集科目〕自動車、設備保全、ビル管理、印刷、溶接、環境分析、塗装、手話その他職業訓練指導
〔募集要件〕科目関連の指導員免許を持つ方か同程度に知識経験の豊富な方 ※資格等が必要な科目あり

〔選考日〕9月中旬 〔選考人数〕30名程度 〔選考方法〕面接・能力実証等

〔任用期間〕平成27年10月1日以降～平成28年3月31日

〔勤務地〕各職業能力開発センター等

〔申込み〕9月1日(火)から8日(火)までに、所定の申込書兼履歴書(各職業能力開発センター等か で入手)を各職業能力開発センター等へ持参してください。詳細は をご覧ください。

 <http://www.hataraku.metro.tokyo.jp/topic/kousi/>

【問合せ先】産業労働局雇用就業部調整課 ☎03-5320-4702

*初めて東京しごとセンター・東京しごとセンター多摩をご利用の方は、事前に利用者登録をしていただきます。

*セミナー等の募集は、原則として先着順での受付となります。(⑥、⑦を除く)

求職者 東京しごとセンターの 対象 セミナー

会場：東京しごとセンター
住所：〒102-0072
千代田区飯田橋 3-10-3

■34歳以下

①合同就職面接会

採用担当者と直接面接ができる若年者を対象とした面接会。

〔日時〕9月4日(金)
13時30分～16時30分
(受付13時～16時)

※入退場自由・予約不要

②とうきょうJOBフェスタ

出展企業10社の企業研究と、企業の採用担当者との交流会

※募集開始：8月26日(水)

〔日時〕9月9日(水)12時～17時
〔定員〕40名

③採用される人になる！3日間講座

企業が求めるのは「一緒に仕事をしたい人」。その要素を意識しながら仕事の進め方を体感し身につける。

〔日時〕9月8日(火)、10日(木)、
14日(月) 10時～17時

〔定員〕20名

 <http://www.tokyoshigoto.jp/>
一部のセミナーは、 から申込み可能です。

【申込み先】

ヤングコーナー①③④

☎03-5211-2851

②☎03-5211-6351

ミドルコーナー⑤☎03-5211-2803

⑥☎03-3234-1433

⑦☎03-5211-3312

東京しごとセンター多摩

⑧⑨⑩☎042-329-4524

④若者再チャレンジ！「始めよう！ 新たな一歩～将来・未来に繋ぐ道～」

これからの進路を考えたい高校中退・フリーター等の若年者対象。将来像を具体的にし進路の方向性を見つめる。

〔日時〕9月26日(土)13時30分～16時
〔定員〕30名

■30歳～54歳

⑤求職活動支援セミナー「効果的な 面接コミュニケーションと質問への 対応方法」

面接での効果的な対応方法をロールプレイングを通して伝える。

〔日時〕9月14日(月)13時30分～15時30分

〔定員〕100名

■30歳～44歳

⑥就活エクスプレス(2コース)

短期集中でキャリアデザインや就活対策などを行う。

※募集開始：適職探索：8月28日(金)
面接突破：9月4日(金)

〔日時〕

適職探索：10月5日(月)～9日(金)

面接突破：10月13日(火)～19日(月)

各コース

9時30分～15時30分

〔定員〕各コース25名(選考あり)

⑦東京しごと塾

職務実習や求人企業とのマッチングによる正社員就職及び採用後の定着支援。

〔日時〕10月1日(木)～12月28日(月)
9時30分～16時30分

〔定員〕25名

(選考あり)



求職者 東京しごとセンター 対象 多摩のセミナー

東京しごとセンター多摩
住所：〒185-0021国分寺市南町3-22-10
(東京都労働相談情報センター国分寺事務所内)

■29歳以下

⑧若者・中小企業交流会in八王子

中小企業の魅力や仕事のやりがいなどを理解するため人事担当者と交流を行う。

〔日時〕9月16日(水)10時～16時30分

第1部 10時～12時30分

セミナー 13時～14時

第2部 14時～16時30分

〔定員〕各50名

〔会場〕八王子市学園都市センター

■全年齢対象

⑨「面接会直前対策セミナー&面接会in三鷹」

参加予定10社程度の面接会とその直前対策セミナー。複数社と面接が可能。

〔日時〕9月9日(水)

セミナー 10時～12時

面接会 13時30分～16時30分

(受付：13時～15時30分)

〔定員〕セミナー 30名(面接会は予約不要)

〔会場〕三鷹産業プラザ

■女性

⑩「今日からできる働くためのコミュニケーション術in多摩」

イキイキと仕事を続けていくためのコミュニケーション術を学ぶ。無料託児有。

〔日時〕9月8日(火)

セミナー 13時～15時30分

個別相談会 15時30分～17時

〔定員〕セミナー 50名

個別相談会 10名

〔会場〕多摩市立関戸公民館

「仕事の悩み」特別相談を実施します

東京都労働相談情報センターには、様々な労働相談が寄せられています。その中には、職場の嫌がらせなどの仕事の悩みにより、心に不調をきたすケースも多く見受けられます。このたび、下記日程で「仕事の悩み」特別相談を実施します。センター職員に加え、臨床心理士等の「心の健康相談員」も相談に応じます。お気軽にご相談ください。

〔相談日時〕9月8日(火)、9日(水) 9時～17時

〔相談方法〕電話相談(相談無料・秘密厳守)

〔電話番号〕☎0570-00-6110(東京都ろうどう110番)

〔相談員〕東京都労働相談センター職員、

心の健康相談員(14時～17時)

〔相談内容〕解雇、退職、長時間労働、職場のいじめ、

セクハラ等、職場のトラブル全般の相談に応じます。
※使用者からの、雇用をめぐる様々な問題やトラブルに関する相談にも応じます。

【問合せ先】労働相談情報センター相談調査課


☎03-3265-6110

※この相談は、「自殺防止！東京キャンペーン」特別相談週間(福祉保健局)との連携事業です。



公正な採用選考のために～

東京都では、就職の機会均等を確保するため、応募者本人の適性や能力に基づく公正な採用選考を推進しています。詳細は、東京都の雇用就業に関する総合WEBサイト「TOKYOはたらくネット」をご覧ください。

リサイクル適性 

この印刷物は、印刷用の紙へリサイクルできます。