



# 最低工賃、守っていますか？

工賃は、品目・工程・規格の区分に応じ、下の表の金額以上でなければなりません。

※東京都革靴製造最低工賃は、令和5年8月9日に変更されています。

業務	品目		規格		工程 (下記の工程すべてを行う場合)	金額
			革の種類	型及びデザイン		
製 甲 靴	紳士靴		牛革の銀付き 又はガラス張り	裏付き、外羽根、無飾り及びびも付き	甲革の縁すき及び縁折り込み又はテープ取り、かかと部の縫いまとめ、裏張り並びに縁ミシン掛け	811円
	婦 人 靴	パンプス		裏付き、無飾り及びヒール付き	甲革の縁すき及び縁折り込み又はテープ取り、えぐり折り込み部への補強テープの挿入、かかと部の縫いまとめ、裏張り並びに縁ミシン掛け	685円
		ショートブーツ		裏付き、ファスナー付き、はぎ付き(2か所に行うものに限る。)及びヒール付き	甲革の縁すき及び縁折り込み又はテープ取り、上縁の折り込み部への補強テープの挿入、ファスナー付け、かかと部の縫いまとめ、裏張り並びに縁ミシン掛け	1,281円
	サンダル			牛革の地生	裏付き、無飾り、前あき、ふち折り、バックバンド及び美錠付き	甲革の縁すき及び縁折り込み又はテープ取り、裏付け、縁ミシン掛け、さらい、バンド穴あけ並びに美錠付け
底 付 け (セメントテッド方式によるものに限る。)	紳士靴		牛革の銀付き 又はガラス張り	裏付き	中底仮止め、先しん及び月型しん入れ、つり込み、起毛並びにシャンク又は中しん入れ並びに本底張付け	689円
	婦 人 靴	パンプス		裏付き及びヒール付き	中底仮止め、先しん及び月型しん入れ、つり込み、起毛並びにシャンク又は中しん入れ、本底張付け並びにヒール付け	764円
				裏付き、ヒール付き及びストム付き	中底仮止め、先しん及び月型しん入れ、つり込み、起毛並びにシャンク又は中しん入れ、本底張付け並びにヒール付け	883円
	ショートブーツ			裏付き及びヒール付き	中底仮止め、先しん及び月型しん入れ、つり込み、起毛並びにシャンク又は中しん入れ、本底張付け並びにヒール付け	1,107円
サンダル		牛革の地生	裏付き及びヒール付き	中底仮止め、つり込み、起毛、本底張付け及びヒール付け	616円	
裁 断	紳士靴		牛革の銀付き 又はガラス張り	外羽根、無飾り及びびも付き	甲革の爪先革、舌革、腰革(外側)及び腰革(内側)の裁断	140円
	婦 人 靴	パンプス		無飾り及びヒール付き	甲革の本体、内腰及びヒール巻きの裁断	120円
		ショートブーツ		ファスナー付き、はぎ付き(2か所に行うものに限る。)及びヒール付き	甲革の本体及びヒール巻きの裁断	160円
	サンダル			牛革の地生	無飾り、前あき、ふち折り、バックバンド及び美錠付き	甲革の本体、ベルト及びヒール巻きの裁断

問合せ先

東京労働局労働基準部賃金課 ☎03-3512-1614  
又は東京都内の各労働基準監督署(支所)



東京労働局ホームページ(家内労働関係) QRコード →

## ◇日々の作業の安全心得◇

### 有機溶剤中毒の症状は？

短時間に多くの量、または長時間にわたり有機溶剤を用いた作業を行っているとき、以下のような症状が出る場合があります。

**急性中毒**：頭痛、めまい、吐き気

**慢性中毒**：神経障害、手足のしびれ



### 取り扱い時の注意事項は？

- 1 使用していない有機溶剤などを入れた容器には、ふたをすること。
- 2 風上で作業を行うこと。
- 3 有機溶剤などが皮膚にふれないようにすること。
- 4 有機溶剤による中毒が発生した場合の応急処置については、次に定めるところによること。
  - (1) 中毒にかかった者を直ちに風通しの良い場所に移し、すみやかに医師に連絡すること。
  - (2) 中毒にかかった者を横に寝かせ、できるだけ気道を確保した状態で身体の保温を図ること。
  - (3) 中毒にかかった者が意識を失っている場合には、消防機関への通報を行うこと。
  - (4) 中毒にかかった者の呼吸が止まった場合や正常でない場合には、速やかに仰向きにして心肺蘇生を行うこと。

### 換気を見直しましょう！

#### ●換気扇は作業台の側に付けましょう

有機溶剤の蒸気は空気より重いため、低いところに溜まる可能性があります。作業台のすぐ近くの低いところに換気扇を取り付けましょう。

#### ●局所排気装置を取り付けましょう

東京都では、作業環境の改善として局所排気装置や全体換気装置等を取り付ける費用を助成しています。ぜひご利用ください。

(問い合わせ先：家内労働相談コーナー ☎03-3871-4555)

### 有機溶剤の健康診断は、お済みですか？

皮革業に従事する都内にお住まいまたは作業場のある家内労働者及び補助者の方は、ご自宅または作業場の近くの指定医療機関で有機溶剤健康診断を受診できます。(黄色の受診票で受診できるのは、令和8年3月31日までです。)

受診を希望される方には、「受診票」をお配りしておりますので、以下までご連絡ください。

問合せ先 家内労働相談コーナー ☎03-3871-4555

東京都産業労働局雇用就業部労働環境課家内労働担当 ☎03-5320-4654

# 作業環境改善費用の一部助成

設置までの手続きは相談員が全力でサポート！まずはご相談ください！

助成対象設備	助成率	1台あたり 助成限度額	助成対象者	
			1～5すべてにあてはまる 専門的・家内労働者	
局所排気装置 (集じん機を含む)	75%	260,000円	1	都内に引き続き1年以上居住していること
全体換気装置(換気扇)	75%	40,000円	2	有機溶剤作業等に従事し今後も継続する見込みがあること
空気清浄装置 (作業所用)	50%	105,000円	3	現在の作業環境で健康を害するおそれがあること
型抜き機等の安全装置	75%	158,000円	4	自己負担部分の出資が可能であること
その他の安全衛生設備	50%	158,000円	5	前年事業所得が620万円以下であること(給与所得として申告している場合は、総収入が811万円以下であること)

※助成の対象となるのは、新規に設置する装置の値段と工事費の合計額です。(部品も付帯設備として助成対象となる場合がありますので、まずはご相談ください。)

※複数の設備を取り付ける場合は、それぞれの設備が助成対象になります。

## ▼ 設置までの主な流れ ▼

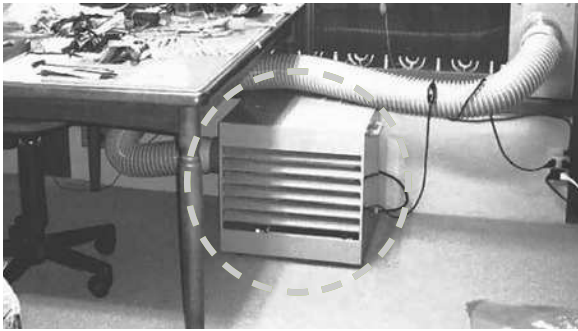
<p><b>1</b> 家内労働相談員による 事前調査</p> <p>まずは家内労働相談コーナーへお気軽にご相談ください。 確認のため、相談員が作業場へ伺います。 台東区浅草5-70-11川口ビル2階 ☎03(3871)4555</p>	<p><b>2</b> 助成金の申請</p> <p>相談員が作業場へ訪問し設置の必要性を確認できましたら、助成金の申請に必要な書類にご記入いただき、その後の手続きについてご説明します。書類の書き方についても、わかりやすく説明します。</p>	<p><b>3</b> 交付決定</p> <p>②で記入していただいた申請書類を確認し、助成金の交付が決まりましたら決定通知をお送りいたします。</p>
<p><b>4</b> 助成金の振込 (指定の口座へ)</p> <p>②の書類に記入していただいたご指定の振込口座へ助成金を振り込みます。</p>	<p><b>5</b> 購入・設置(業者)</p> <p>③の決定通知が届きましたら、装置の購入、設置をしてください。業者へ代金を支払う際に、必ず領収書を受け取ってください。</p>	<p><b>6</b> 実績報告書の提出、 設置確認</p> <p>⑤の装置の購入、設置が済みましたら、相談員までご連絡をお願いします。再度、設置の確認と書類の作成のため、相談員が訪問します。</p>

「そもそもこの機械や設備は対象になるの?」「どういう装置をつけたらいいかわからない」等の疑問には相談員が丁寧に対応いたします。お気軽に家内労働相談コーナーにご相談ください。

問合せ先 家内労働相談コーナー ☎ 03-3871-4555

# 快適な作業環境を手にいれませんか？ ～改善例をご紹介します～

都の助成金を利用した作業環境改善例をご紹介します。  
「労働衛生環境改善助成金」を利用して、作業場の環境を改善しませんか？



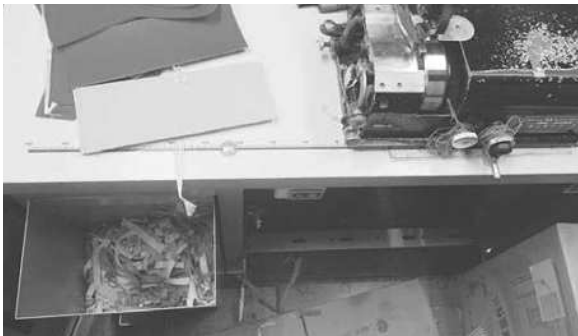
## 改善例 1 局所排気装置

局所排気装置単体を設置しています。のり付け作業を行うときは、この装置の前で座って行います。

購入価格 : 71,000 円

助成対象額 : 53,250 円

(75% を都が助成)



## 改善例 2 集じん機

革すき機の下に集じん機を設置しました。以前は室内に飛散していたすきくずが容器の中に吸い込まれ、室内の空気がきれいになりました。

購入価格 : 361,800 円

助成対象額 : 260,000 円

※この事例では上限額の 260,000 円を助成しました



## 改善例 3 全体換気装置 (換気扇)

換気扇の設置により、作業場の空気流動が促され、溶剤の空気中への滞留が少なくなり、臭気も大幅に軽減されました。

購入価格 : 33,000 円

助成対象額 : 24,750 円

(75% を都が助成)



## 改善例 4 その他の安全衛生設備 (エアコン)

エアコンの設置により作業場の空気環境・温熱条件が改善され、熱中症等の健康リスクが低い、快適な作業環境が整いました。

購入価格 : 120,400 円

助成対象額 : 60,200 円

(50% を都が助成)

# 病気やケガによる休業にそなえて あんしん共済に加入しませんか？

## 加入できる方の条件

15歳から75歳までの方で、以下のいずれかに当てはまる方

- 都内在住又は在勤の専門的・家内労働者とその家族従業者
- 従業員4人以下の製造業又は製造小売業を営む都内在住又は在勤の個人事業者とその家族従業者

※加入申込み時には審査があります。  
お申込みいただいてもご加入いただけない場合もありますのであらかじめご了承ください。

## — 入ってうれしい3つの「あんしん」 —

### その1 まさかの時の生活をサポート!

病気、ケガによる入院・通院・自宅療養で、連続して6日以上、終日休業しなくてはならない場合、初日に遡って共済金をお支払い（1年間180日、通算5年間360日限度）

### その2 お安い掛金、でもしっかり保障

掛金のお支払いは月々1,600円（女性15歳～64歳、共済金1日3,000円の場合）から

### その3 80歳まで契約継続可能

ご加入は15歳から75歳まで。以後は80歳まで契約更新していただくことが可能です。

### ◆ 掛金・補償内容は？

		A型 (3,000円) コース				B型 (5,000円) コース			
共済金		1日3,000円 ※(最高54万円/年) ※同一傷病限度額				1日5,000円 ※(最高90万円/年) ※同一傷病限度額			
見舞金(死亡時)		18万円				30万円			
掛金	年齢区分	15歳～64歳		65歳～80歳		15歳～64歳		65歳～80歳	
	男女別区分	男	女	男	女	男	女	男	女
	月払い(円)	1,800	1,600	2,800	2,600	2,800	2,400	4,500	4,000
	半年払い(円)	10,350	9,200	16,100	14,950	16,100	13,800	25,875	23,000
	一括払い(円)	19,800	17,600	30,800	28,600	30,800	26,400	49,500	44,000



あらゆる病気、ケガに対応して安心！  
2つのコースから家計の状況や求める補償内容等に応じて選べるのも魅力です！

お問い合わせ：公益財団法人東京都中小企業振興公社 共済事業担当  
☎ 0120-816093 (ハイローキョウサイ) 受付時間：平日9時～17時